

べっぴん
別府市

しゅうろうし えんじぎょうしょ
就労支援事業所

しゅうろういこうしえん

○ 就労移行支援

しゅうろうけいぞくしえんえーがた

○ 就労継続支援A型

しゅうろうけいぞくしえんびーがた

○ 就労継続支援B型

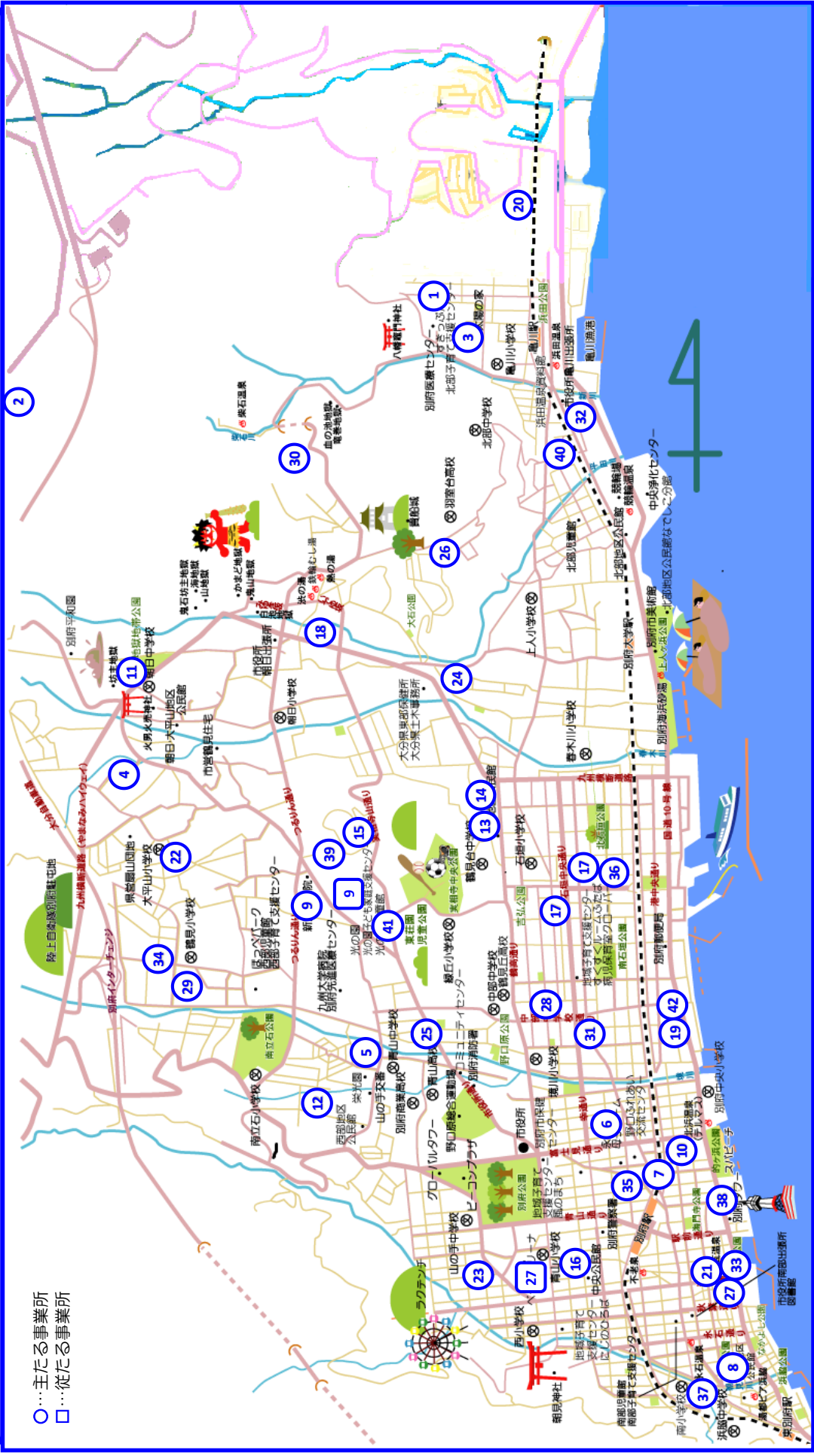
しょうかい
の紹介

令和5年10月

— もくじ —

しゅうろうしえんじぎょうしょ ま っ ぽ 就 労 支 援 事 業 所 マ ッ プ	P 2
しゅうろうしえんじぎょうしょいちらん 就 労 支 援 事 業 所 一 覧	P 3
しゅうろうしえんじぎょうしょ しゅるい 就 労 支 援 事 業 所 の 種 類	P 5
しゅうろうしえんじぎょうしょ りよう なが 就 労 支 援 事 業 所 を 利 用 す る ま で の 流 れ	P 6
しょうがいふくし さーび すりようしゃふたんがく 障 害 福 祉 サ ー ビ ス 利 用 者 負 担 額	P 6
そうだん しえん まどぐち 相 談 ・ 支 援 の 窓 口	P 7
かくしゅうろうしえんじぎょうしょ じょうほう 各 就 労 支 援 事 業 所 の 情 報	P 9

別府市障がい者就労支援事業所マップ



○…主たる事業所
□…従たる事業所

- | | | | | | |
|--------------|---------------|-------------------|------------|--------------|----------------|
| 1 優ゆう | 8 まつばら | 15 Y.win | 22 ひより | 29 BEARS | 36 Kind House |
| 2 アルバハウスたけのこ | 9 藍 | 16 みどりの風・別府 | 23 Lwin | 30 Bro's工房 | 37 G.Y |
| 3 太陽の家 | 10 通しるべ | 17 クリーンポケット | 24 鶴桜苑 | 31 つばきラボ | 38 かさしっぽ |
| 4 別府朝日園 | 11 みゆり、にじ | 18 リ・ポーン | 25 オリーブ | 32 フラSTONE | 39 えくれれ |
| 5 星座オリオン | 12 夢未来舎 | 19 A.win | 26 祐住 | 33 ショブタス別府 | 40 四季の里 |
| 6 鶴見 | 13 はっぴい作業所 | 20 STARTING POINT | 27 セントエイブル | 34 Y.H2 | 41 ツインスターシート |
| 7 Xロティエ | 14 絆・サポートセンター | 21 いちご | 28 ス/ハル | 35 さわやかな風・別府 | 42 Another sky |

<就労支援事業所一覧>

ばんごう 番号	ほうしんめい 法人名	じぎょうしょめい 事業所名	就労移行支援	就労継続支援A型	就労継続支援B型
1	(社福) ベっぷ優ゆう	優ゆう就労継続支援B型			●
2	(社福) たけのこ	アルバハウスたけのこ			●
3	(社福) 太陽の家	別府第1ワークセンター		●	
		別府第2ワークセンター		●	
		別府第1～4ワークショップ			●
		チャレンジたいよう 別府	●		
4	別府市知的障害者育成会	別府朝日園			●
5	NPO法人星座オリオン	特定非営利活動法人星座オリオン			●
6	(社福) みのり会	就労継続支援B型事業所「鶴見」			●
7	(社福) 若葉会	指定障害福祉サービス事業所「メロディー」		●	●
8	合同会社よつば	まつばら			●
9	(社福) 青藍会	就労支援センター藍			●
10	NPO法人道しるべ	道しるべ			●
11	(社福) 農協共済別府 りはびりてーしょんせんたー	農協共済 別府リハビリテーションセンター みのり			●
		農協共済 別府リハビリテーションセンター にじ	●		
12	夢未来舎株式会社	夢未来舎 (B型みらい)	●	●	●
13	NPO法人はっぴい	はっぴい作業所			●
14	(株) みんなの絆	絆・サポートセンター	●		●
15	(一社) I. win	Y.WIN			●
16	(株) さわやかプラシ	みどりの風・別府		●	●
17	NPO法人グリーンポケット	グリーンポケットI号店			●
		グリーンポケットII号店			●
18	(同) リ・ポーン	リ・ポーン		●	●
19	NPO法人I. win	A.win			●
20	(株) 支援センターらいぶおん	就労継続支援B型事業所 STARTING POINT			●
21	(同) 4Leaf Clover	いちご			●
22	e k link株式会社	ひより			●
23	(一社) I. win	L.win			●
24	(社福) 周美会	障害者複合施設 鶴桜苑			●
25	(株) 福笑居	オリーフ			●

ばんごう 番号	ほうしんめい 法人名	じぎょうしょめい 事業所名	就労移行支援 C型	就労継続支援A型	就労継続支援B型
26	(株) 佳の会	祐佳			●
27	(一社) セントエイブル福祉会	セントエイブル福祉会	●		●
28	S I C合同会社	就労継続支援B型事業所スバル			●
29	(一社) 雄和会	就労継続支援B型事業所BEARS			●
30	プロスネット株式会社	Bro' s工房			●
31	(一社) 椿	つばきラボ			●
32	(株) 裕徳	プラスワン			●
33	Gayoushi 株式会社	ジョブタス別府事業所		●	
34	(一社) DESIGNERS COMPANY Y.H2020	就労継続支援B型 Y.H2			●
35	(株) さわやかプラン	さわやかな風・別府			●
36	アニング合同会社	Kind House			●
37	有限会社スピリッツあべ	G Y			●
38	合同会社Keytail	かぎしっぽ			●
39	NPO法人さんきゅう	就労継続支援B型 えくれ			●
40	社会福祉法人 豊肥福祉会	四季の里			●
41	(同) マリアナスターウエーブ	ツインスターシード			●
42	株式会社 NEXT	Another sky		●	●

<就労支援事業所の種類>

障害者総合支援法のサービスの中に「就労移行支援」・「就労継続支援A型」・「就労継続支援B型」・「就労

定着支援」の4種類の就労支援があります。

「就労定着支援」は、一般就労へ移行した障がいのある方が、就労に伴う生活面の困りごとに対応できるように就職した企業や自宅へ訪問することや来所することによって必要な連絡調整・助言を行うサービスですので、この冊子では次の3種類の事業所を紹介しています。

就労移行支援

一般企業での就職を希望する人のために、就職に向けたマナー習得や職場実習などのトレーニングをしたり、就職後、一定期間職場に定着するための支援などを行います。

就労継続支援A型

一般企業などに就職が難しい方に、雇用契約を結んで、就労の機会の提供や就職に必要な知識や能力を高めるための訓練や支援を行います。

【各事業所のスコア（点数）について】

「労働時間」「生産活動」「多様な働き方」「支援力向上」「地域連携活動」の5つの観点から評価し、点数化したものです。（200点満点）

就労継続支援B型

一般企業の就職や就労継続支援A型事業所の利用が難しい方に、仕事・作業の提供や就職に必要な知識や能力を高めるための訓練や支援を行います。

【各事業所の類型について】

工賃向上型：生産活動を通じて高い工賃を目指す事業所です。

地域密着型：生産活動への参加の充実を目指す事業所です。

<就労支援事業所を利用するまでの流れ>

<p>①相談・申請</p>	<p>指定特定相談支援事業所又は市の障害福祉サービス担当課に相談します。 必要なサービスを選び、お住まいの市に申請をします。</p>
<p>②訪問調査</p>	<p>申請受付後、自宅又は市役所で、調査員が現在の生活や障がいの状況について聞き取りを行います。</p>
<p>③サービス等利用計画案の作成・提出</p>	<p>指定特定相談支援事業所と利用契約を結び、指定特定相談支援事業所でサービス等利用計画案を作成し、市に提出します。</p>
<p>④障害福祉サービス受給者証の交付</p>	<p>市は、申請者の要望やサービス等利用計画案を基に、サービスの種類や量を決定します。 決定内容については、「支給決定通知書」で通知され、「障害福祉サービス受給者証」が交付されます。</p>
<p>⑤サービス等利用計画の作成・提出</p>	<p>決定された内容に基づいて、指定特定相談支援事業所がサービス等利用計画を作成し、市に提出します。</p>
<p>⑥サービスの利用</p>	<p>利用を希望する事業者に「障害福祉サービス受給者証」を提示し、内容を確認した上で契約を結び、サービス利用を開始します。</p>

<障害福祉サービス利用者負担額>

就労系事業所を利用する場合は、居宅介護（ヘルパー）や入所施設等を利用する場合と同じ制度となりますので、原則サービス費の1割を負担していただきます。ただし、利用する本人と配偶者の所得に応じて以下の上限額が適用されます。

世帯（本人と配偶者）の状況	利用者負担額上限月額
生活保護受給者	0円
市町村民税非課税世帯	0円
市町村民税所得割額16万円未満の世帯	9,300円
上記以外の世帯	37,200円

<相談・支援の窓口>

じぎょうめいなど 事業名等	じゅうしょ 住所	でんわばんごう 電話番号	ふあっくずばんごう FAX番号
<p>していとくいでんしえんじぎょうしよ しゅうろうしえんじぎょうしよ さーびす りようするたのめ けいかく きくせい 指定特定相談支援事業所…就労支援事業所などのサービスを利用するための計画を作成します。</p>			
しょうがいしゃちいきせいかつしえんせんたー いずみ 障害者地域生活支援センター 泉	ふじみちやう 富士見町1365-6	0977-25-3443	0977-25-9669
しょうがいしゃそつだんしえんせんたーたいよう 障害者相談支援センターたいよう	おおあさうちかまど 大字内 竈 1393番地2	0977-66-1674	0977-66-7337
のうきようきようさいぱつふりはひりてーしよんせんたー 農協 共済別府リハビリテーションセンター しょうがいしゃせいかつしえんせんたー 障害者生活支援センター	つるみ ばんち 鶴見1026番地10	0977-67-1897	0977-67-1740
とくていひえいりかつどうほうじん じりつしえんせんたーおお いた 特定非営利活動法人 自立支援センターおお いた	ちよまち ばん ちやうめ に ばん ー きる 千代町13番14号ユニバーサル マンション2階	0977-27-5508	0977-24-4924
べつぷいゆうゆう相談支援センター べつぷいゆうゆう相談支援センター	うちかまど ばんち 内 竈 1256番地の10	0977-27-6333	0977-76-6162
そつだんしえんじぎょうしよ ばれっと 相談支援事業所 ばれっと	おおあさつるみ ばんち 大字鶴見4075番地の1	0977-22-4185	0977-26-4171
していそつだんしえんじぎょうしよ ふくし ちり 指定相談支援事業所 福祉の森	かみひらたまち ぐみ 上平田町11組	0977-75-9660	0977-75-9661
しょうかいしゃせいかつしえんせんたー さわやか 障がい者生活支援センター さわやか	ふじみちやう ばん ちやう 富士見町12番17号	0977-26-6656	0977-26-6656
しょうかいしゃせいかつそつだんしえんせんたーまいうえい 障がい者生活相談支援センターマイウエイ	いしがきにしちやうめ ばん ちやう 石垣西二丁目2番21号	0977-75-7522	0977-85-8763
とくていそつだんしえんじぎょうしよ れいめい 特定相談支援事業所 れいめい	おおあさつるみあさまた ばんち 大字鶴見字前田1725番地	0977-27-2222	0977-26-3966
ふあーすと すたー First star	わかぐさちやう ばん ちやう 若草町9番9号	0977-25-1294	0977-25-1295
めろでいー相談支援事業所 めろでいー相談支援事業所	えきまえほんまち 駅前本町10-5	0977-26-7712	0977-26-7712
ちいきそつだんしえんせんたーゆうか 地域相談支援センター湯羽花	のぐちなかまち 野口中町11-17	0977-75-9621	0977-75-9622
そつだんしえんじぎょうしよ はーとポケット 相談支援事業所 はーとポケット	いしがきにし ちやうめ ばん ちやう 石垣西6丁目1番45号	0977-23-1913	0977-23-2066
そつだんしえんせんたー ひまわり 相談支援センター ヒマワリ	おおあさうちかまどあさおしんでん ばんち 大字内 竈 字大新田718番地33	0977-75-7650	0977-75-7651
そつだんしえんじぎょうしよ いこ 相談支援事業所 いこ	みなみだていし ばんち 南立石1079番地41	0977-84-7136	0977-84-7136
しょうかいしゃそつだんしえんせんたーいっとうえん 障がい相談支援センターいっとうえん	いしがきひがし ちやうめ ばん ちやう 石垣 東 3丁目1番8号	0977-76-8022	0977-76-8023
べつぷあさひえんそつだんしえんせんたー 別府朝日園相談支援センター	おおあさつるみあさたたら ばんち 大字鶴見字タタラ1893番地1	0977-25-9098	0977-21-7126
つばきコネクト	いしがきひがし いしがきおのひる 石垣 東 3-6-9石垣小野ビル2FA	0977-27-0020	0977-27-0021
しょうがいしゃそつだんしえんせんたー あみー きゆうしちやう 障害者相談支援センター Amie (休止中)	そつえん ありゆうーるそつえん 荘園9-1アリュール荘園205	0977-23-6181	0977-75-6014
そつだんしえんじぎょうしよ しん しあ 相談支援事業所シン・シア	おおあさの だ ばんち 大字野田1459番地	0977-75-7100	0977-76-6877
しょうかいしゃそつだんしえんせんたー えいとあつぷ 障がい相談支援センター エイトあつぷ	いしがきひがし すかいたうんべつぷ 石垣 東 8-4-18スカイタウン別府	0977-85-8894	
ほうもんかんごすてーしょんほぬーる 訪問看護ステーションポヌール	えきまえほんまち ばん ちやう 駅前本町10番2号	0977-75-8743	

じぎょうめいなど 事業名等	じゅうしょ 住所	でんわばんごう 電話番号	ふあっくすばんごう FAX番号
はろーわーく… 職業相談、職業紹介、職場適応指導、就職面接会の開催などを行います。			
はろーわーく別府	あおやまちょう 青山町11-22	0977-23-8609	0977-24-2937
しょうがいしゃしゅうぎょう せいかつしえんせんたー しょう しゃ みちか ちいき しゅうぎょうめん せいかつめん そうだんしえん いっただいき おこな 障害者就業・生活支援センター… 障がい者の身近な地域において、就業面・生活面での相談支援を一体的に行います。			
しょう しゃしゅうぎょう せいかつしえんせんたー 障がい者就業・生活支援センターたいよう	おおあさうちかまど ばんち 大字内竈1393番地2	0977-66-0080	0977-66-7337
しょうがいしゃしゅうぎょうせんたー… こと じょうきょう おう しょうぎょうひょうか しょうぎょうしどう しょうぎょうしゅんびくねん しょうばてきおうえんじよ おこな 障害者職業センター… 個々の状況に応じて、職業評価、職業指導、職業準備訓練、職場適応援助などを行います。			
おおいたしょうがいしゃしゅうぎょうせんたー 大分障害者職業センター	かみのぐちまち 上野口町3088-170	0977-25-9035	0977-25-9042

しゅうろうしえんじぎょうしょ しょうかい
— 就 労 支 援 事 業 所 の 紹 介 —

1-B型

ベっぷ^{ゆう}優^{たきのうさぎょうしょ}ゆう多機能作業所（工賃向上型）

設置主体	社会福祉法人 ベっぷ優ゆう									
事業所所在地	別府市大字内竈 1256 番地の 10									
最寄りのバス停／駅	別府医療センター									
サービスの種類／事業開始年月日	多機能作業所 / 2010.9.1									
電話／FAX	Tel : 0977-27-6333 Fax : 0977-76-6162									
メールアドレス	youhonbu@po.d-b.ne									
ホームページ	あり									
サービス提供時間	9:00～16:00									
利用対象者（実績）	身体	○	聴覚	○	視覚		車椅子		難病	
	精神	○	知的	○	発達	○	高次脳機能		○	
定員	26名		平均年齢		32歳					
車椅子の対応	紙漉班のみ可能		送迎（車椅子の対応）		可能					
看護師の配置	あり		医療的ケア		なし					
ステップアップ先	A型事業所									
1か月の工賃（令和2年度実績）	上限		下限		平均					
	25,960円		1,960円		14,470円					
<p><作業内容>クッキーの製造・販売 紙漉きと紙商品の製造・販売</p>										
<p><事業所の特徴> 月に1回自主活動として、レクレーションを入れています。 クッキー班は、皆さん経験はありませんが、熟練してほとんどの工程をこなしています。 紙漉き班は、アート作品も手掛けています。</p>										

○1日のスケジュール

9:00～12:00	作業
12:00～13:00	昼休み
13:00～14:45	作業
14:45～15:00	清掃
15:00～15:10	所連絡

<事業所の様子>



2-B型

あるばはうす アルバハウスたけのこ（工賃向上型）

設置主体	社会福祉法人たけのこ									
事業所所在地	大分県別府市大字野田1023-5									
最寄りのバス停／駅	湯山バス停留所									
サービスの種類／事業開始年月日	就労継続支援B型									
電話／FAX	0977-67-6777									
メールアドレス	takenoko@vesta.ocn.ne.jp									
ホームページ	有									
サービス提供時間	10:00から15:00									
利用対象者（実績）	身体	○	聴覚	○	視覚	○	車椅子	○	難病	
	精神	○	知的	○	発達	○	高次脳機能		○	
定員	20名			平均年齢			42歳			
車椅子の対応	2名			送迎（車椅子の対応）			あり			
看護師の配置	なし			医療的ケア			なし			
ステップアップ先										
1か月の工賃（令和2年度実績）	上限		下限		平均					
	22,718円		2,316円		11,777円					
<p><作業内容> 自主製品（さをり織り、食品加工品の作成及び販売、箱詰め、シール貼りなどの作業 等）</p> <p><事業所の特徴> 市街地から少し離れた自然豊かな場所に立地する施設です。 一人ひとりに合った作業に取り組み、利用者同士が助け合いながら伸び伸びと働いています。 和やかに楽しく生活しながら生きがいをつくる、そんなはたらきの施設です。</p>										

○1日のスケジュール

10時	送迎車着、朝の準備、午前の作業開始
11時	ラジオ体操、小休憩
12時	昼食、昼休み（散歩など）
13時	午後の作業開始
14時	小休憩
14時30分	片付け、清掃、帰りの準備
15時	送迎車発



<事業所の様子>



3-移行

チャレンジたいよう 別府/大分

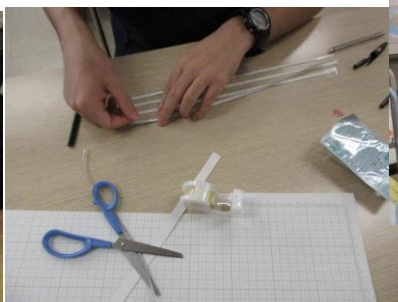
設置主体	社会福祉法人 太陽の家									
事業所所在地	874-0011 大分県別府市内竈 1393 番 2 870-0022 大分県大分市大手町 2 丁目 3-17									
最寄りのバス停/駅	太陽の家/亀川駅/大分駅									
サービスの種類/事業開始年月日	就労移行/2018年4月～									
電話/FAX	別府 0977-66-0277/0977-67-0453 大分 097-513-5430/097-540-6287									
メールアドレス	—									
ホームページ	http://www.taiyonoie.or.jp									
サービス提供時間	8:15~17:15/9:00~15:00									
利用対象者(実績)	身体	○	聴覚	○	視覚	○	車椅子	○	難病	○
	精神	○	知的	○	発達	○	高次脳機能	○		○
定員	20名			平均年齢						
車椅子の対応	可			送迎(車椅子の対応)			無			
看護師の配置	無			医療的ケア			無			
ステップアップ先	太陽関連企業、その他一般企業(事務、製造、清掃等)									
1か月の工賃(令和2年度実績)	上限			下限			平均			
	30,000円			0円			10,800円			
<作業内容>										
座学、SST、スポーツ訓練、作業訓練、企業実習等										
<事業所の特徴>										
別府では定員13名、様々な障がいに対応した個別プログラムを作成し、就職を目指し日々訓練しています。大分では、精神・発達障がいの方に特化したプログラムを行っています。就職先は太陽関連企業(三菱商事太陽やオムロン太陽等)、その他の一般企業を目指し、就職後はフォローアップも行っています。										

○基本的な1日のスケジュール(変更あり)

09:00~10:00	朝礼、ミーティング
10:10~12:00	プログラム①
12:00~12:55	(昼休憩)
13:00~15:00	プログラム②
15:00~15:30	日報/清掃/終礼



<事業所の様子>



3-A型

別府第1ワークセンター (170点)

設置主体	社会福祉法人 太陽の家									
事業所所在地	874-0011 大分県別府市内竈 1393 番 2									
最寄りのバス停/駅	太陽の家/JR 亀川駅									
サービスの種類/事業開始年月日	就労継続支援 A 型/平成 23 年 4 月 1 日									
電話/FAX	0977-66-0277/0977-67-0453									
メールアドレス	—									
ホームページ	http://www.taiyonoie.or.jp									
サービス提供時間	8:15~17:15									
利用対象者(実績)	身体	○	聴覚	○	視覚	○	車椅子	○	難病	○
	精神	○	知的	○	発達	○	高次脳機能	○		
定員	40名			平均年齢			42.7歳			
車椅子の対応	可			送迎(車椅子の対応)			無			
看護師の配置	無			医療的ケア			無			
ステップアップ先	オムロン太陽株式会社									
1か月の工賃(令和2年度実績)	上限			下限			平均			
	179,800円			130,747円			137,767円			
<p><作業内容> 部品の組立、検品</p> <p><事業所の特徴> 一般就労(8時間)に近いA型であり、それなりの力量が求められますが、給与水準についても一般就労に近いレベルを保っています。</p>										

○1日のスケジュール

08:15~08:25	朝礼
08:25~10:00	作業
10:00~10:10	休憩
10:10~12:15	作業
12:15~13:00	昼休み
13:00~15:00	作業
15:00~15:10	休憩
15:10~17:05	作業
17:05~17:15	清掃

○月間年間行事

<月間>
 改善活動、全体報告会、5S活動

<年間>
 改善報告会、忘年会

<事業所の様子>



設置主体	社会福祉法人 太陽の家									
事業所所在地	874-0011 大分県別府市内竈 1393 番 2									
最寄りのバス停/駅	溝部女子短大前・太陽の家/JR 亀川駅									
サービスの種類/事業開始年月日	就労継続支援 A 型/平成22年4月1日									
電話/FAX	0977-66-0277/0977-67-0453									
メールアドレス	—									
ホームページ	http://www.taiyonoie.or.jp									
サービス提供時間	原則として8:30~20:30									
利用対象者（実績）	身体	○	聴覚	○	視覚	○	車椅子	○	難病	○
	精神	○	知的	○	発達	○	高次脳機能	○		
定員	20名			平均年齢			46.8歳			
車椅子の対応	可			送迎（車椅子の対応）			無			
看護師の配置	無			医療的ケア			無			
ステップアップ先										
1か月の工賃（令和2年度実績）	上限			下限			平均			
	900円/時間			822円/時間			854円/時間			
<p><作業内容></p> <p>サNSTOA業務：レジ業務（接客対応）、商品補充陳列、賞味期限切れチェック、整理整頓清掃 ベーカリー業務：焼きたてパンの成型・焼成作業、サンドイッチ等調理パン製造、整理整頓清掃、接客対応</p> <p><事業所の特徴></p> <p>太陽の家相談支援課、障がい者相談支援センターと連携し、実習の受入れを行っています。接客対応、売場整頓、商品補充（商品管理）、レジ業務、ベーカリー業務等、障がい特性に応じ業務に慣れるまでは、職業指導員や他の従業員と一緒に業務を行い、確実な作業が出来るよう考慮しています。</p>										

○1日のスケジュール

レジ業務 (シフト勤務の為、一例となります)	ベーカリー業務 (シフト勤務の為、一例となります)
9:00~9:40 レジ関係確認 販促物確認 商品補充	8:00~8:15 売場整理整頓清掃
9:40~9:50 全体朝礼	8:15~9:40 パン焼成・調理パン清掃 陳列
10:00~12:30 接客・レジ対応・商品補充 賞味期限チェック 売場整理・整頓清掃	9:40~9:50 全体朝礼
12:30~13:20 昼食	10:00~12:30 鉄板ふき・片付け 次回分生地等準備
13:20~15:00 接客・レジ対応・商品補充 賞味期限チェック 売場整理・整頓清掃	
15:10~19:00 接客・レジ対応 売場整理・整頓	

○月間年間行事

- 5月 サNSTOA親睦レクリエーション
 9月 棚卸し・消防訓練実施
 12月 年末商戦
 3月 決算棚卸し・消防訓練実施



朝礼風景



レジ業務



ベーカリー業務

設置主体	社会福祉法人 太陽の家									
事業所所在地	874-0011 大分県別府市大字内竈1393番2									
サービスの種類/事業開始年月日	就労継続支援B型/平成23年10月1日									
電話/FAX	0977-66-0277/0977-67-0453									
メールアドレス										
ホームページ	http://www.taiyonoie.or.jp									
サービス提供時間	① 8:15~17:15 ② 9:00~15:00									
利用対象者(実績)	身体	○	聴覚	○	視覚	○	車椅子	○	難病	○
	精神	○	知的	○	発達	○	高次脳機能	○		
定員	175名		平均年齢		44.9歳					
車椅子の対応	可		送迎(車椅子の対応)		有					
看護師の配置	無		医療的ケア		無					
1か月の工賃(令和2年度実績)	上限		下限		平均					
	70,682円		3,460円		29,685円					
<作業内容>										
電気部品組立、自動車部品組立、建築部品組立、メンテナンス(清掃)										
パソコン作業、箱折等軽作業、ピッキング作業、福祉用具メンテナンス等										
<事業所の特徴>										
<p>創立55年、もともとは身体障がい者が社会復帰を目指す施設でしたが、今では様々な障がいをお持ちの方が、自分に合った作業をしながら自立へ向け訓練をしています。食堂や体育館、トレーニング室、医務室などの施設も充実しており、機能訓練、健康相談など健康を維持するための取り組みやスポーツ活動、レク活動も随時行っています。</p> <p>駅やバス停、銀行やスーパーマーケット、医療センターが近く、環境に恵まれています。A型や就労移行、企業の特例子会社と協力関係にあり、ステップアップを目指せます。ぜひ見学にお越しください。 担当：相談支援課</p>										

○1日のスケジュール

08:15~08:25	朝礼
08:25~10:00	作業
10:00~10:10	(休憩)
10:10~12:00	作業
12:00~12:55	(昼食休憩)
12:55~15:00	作業
15:00~15:10	(休憩)
15:10~17:05	作業
17:05~17:15	清掃



4-B型

べっぷあさひえん 別府朝日園（工賃向上型）

設置主体	社会福祉法人別府市知的障害者育成会									
事業所所在地	別府市竹の内5組									
最寄りのバス停/駅	今井バス停/扇山団地 いずれも徒歩3分									
サービスの種類/事業開始年月日	就労継続支援B型/昭和57年4月1日									
電話/FAX	0977-25-9098/0977-21-7126									
メールアドレス	beppuasahien@ia4.itkeeper.ne.jp									
ホームページ	-									
サービス提供時間	9:00~15:30									
利用対象者（実績）	身体		聴覚		視覚		車椅子		難病	
	精神	○	知的	○	発達		高次脳機能			
定員	40人			平均年齢			39歳			
車椅子の対応				送迎（車椅子の対応）			○（無し）			
看護師の配置				医療的ケア						
ステップアップ先										
1か月の工賃（令和2年度実績）	上限			下限			平均			
	42,500円			2,000円			11,862円			
<p><作業内容> パンの販売に係る全ての作業 箱折 商品の箱詰め 封入作業 工芸品仕上げ 屋外清掃</p> <p><事業所の特徴> 知的障害のある保護者が設立した施設。自主性を尊重し、自己選択・自己決定の力を育みます。季節を感じるイベントを楽しみながら、仕事を通して豊かな社会生活を送れるように支援します。実習・体験など随時受付しております。</p>										

○1日のスケジュール

8:30~9:40	送迎・朝礼
10:00~10:50	作業
10:50~11:00	休憩
11:00~12:00	作業
12:00~13:10	昼休み
13:10~14:00	作業
14:00~15:00	休憩
15:00~15:30	帰宅準備
15:30~16:40	終礼・送迎

月間年間行事

お花見・バスレク・七夕・土用丑の日
 夏まつり・お月見会
 ハロウィーン仮装・クリスマス
 節分・桃の節句・誕生日会(毎月)
 嘱託医検診
 健康診断(レントゲン/血液検査など)
 皆勤賞表彰・ボーナス(年2回)

<事業所の様子>



設置主体	特定非営利活動法人 星座オリオン								
事業所所在地	別府市南荘園町 1 組								
最寄りのバス停／駅	荘園町バス停・荘園郵便局前/別府駅								
サービスの種類／事業開始年月日	就労継続支援 B 型/平成 19 年 2 月 1 日								
電話／FAX	0977-23-0919 (FAX 同じ)								
メールアドレス	Satsuki-1@bz04.plala.or.jp								
ホームページ	なし								
サービス提供時間	9:30~15:30								
利用対象者（実績）	身体		聴覚		視覚		車椅子		難病
	精神	○	知的		発達		高次脳機能		
定員	20 名		平均年齢			49.5 歳			
車椅子の対応	×		送迎（車椅子の対応）			○（車椅子対応無し）			
看護師の配置	×		医療的ケア			×			
ステップアップ先	×								
1 か月の工賃（令和 2 年度実績）	上限		下限		平均				
	20,700 円		円		5,898 円				
＜作業内容＞									
竹工芸下請・籠直し、箱折、農作業、露店販売、草取り・剪定等									
＜事業所の特徴＞									
当事業所は精神障害者を対象にした施設です。日々変化する利用者の病状に目を向け、その日その日の体調に合わせた支援を行っています。心の病の方々が自立・社会参加・希望に向かってゆっくりと歩んで行ける事業所です。（日々利用者の思いに寄り添い、そして一人一人が輝ける様、スタッフ一同心掛けています。）									

○1日のスケジュール

9:30 ~ 朝礼			
9:45~10:30 作業			
10:30~10:45 休憩			
10:45~12:00 作業			
12:00~13:00 昼休み			
13:00~14:00 作業			
14:00~14:15 休憩			
14:15~15:30 作業			
15:30~掃除・送迎			

＜事業所の様子＞

作業や会話の輪に入るとその日の雰囲気を感じることができ、日々利用者の状態がよく分かります。オリオンでは昨今コロナ禍の影響による暗い雰囲気もなく、お互いに認め合い、温かい環境の中、日々絶え間なく笑顔が見られています。日常的に相談事が多く、何かあれば一緒に早期問題解決を図っています。日中活動において職員一同、心の病や特性について日々研鑽し、利用者同志が安心して会話ができ、落ち着いて作業ができる取組を提供し続けています。

6-B型

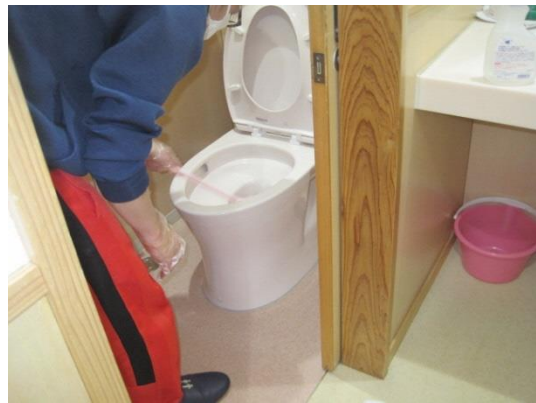
しゅうろうけいそくしえんぴーがたじぎょうしょ つるみ
就労継続支援B型事業所「鶴見」(工賃向上型)

設置主体	社会福祉法人みのり会									
事業所所在地	別府市幸町 1-21									
最寄りのバス停/駅	富士見 6 丁目バス停/別府駅									
サービスの種類/事業開始年月日	就労継続支援 B 型/平成 24 年 4 月 1 日									
電話/FAX	0977-25-7557/0977-25-9669									
メールアドレス	lzumi-minorikai@peace.ocn.ne.jp									
ホームページ	http://minorikaifantastic.web.fc2.com									
サービス提供時間	08:30 - 15:00									
利用対象者(実績)	身体	○	聴覚	○	視覚		車椅子		難病	○
	精神	○	知的	○	発達	○	高次脳機能			○
定員	30 名			平均年齢			50 歳程度			
車椅子の対応	有(1Fのみ)			送迎(車椅子の対応)			通常車可(たためる方)			
看護師の配置	無			医療的ケア			経験無し			
ステップアップ先	A 型、一般就労、生活訓練、デイケア、デイサービス									
1 か月の工賃(令和 2 年度実績)	上限			下限			平均			
	28,661 円			3,950 円			11,897 円			
<p><作業内容></p> <p>食堂…毎日約 150 食昼弁当作りをします。 前日に食材の切込み準備、当日は、弁当盛付をし、配達へと準備します。職員と一緒に弁当配達に行きます。同法人施設の食事調理もします。</p> <p>接客…食堂の利用ができ、昼食ができます。コーヒー・ジュースとデザート作り等を行い、お客様へ販売します。</p> <p>メンテ…施設内・グループホームの掃除を毎日行います。年に何回か外部からの依頼で、お墓掃除や草むしりなどの作業をします。</p> <p>軽作業…箱折り・お菓子詰め・コーヒー袋詰め・黒豆選別を主にしております。業者からの依頼を受け、日々作業を行っています。</p> <p>畑作業…季節ごとに野菜を作り、収穫をします。</p> <p><事業所の特徴></p> <p>多機能型事業所であり、グループホームを併設しています。 毎日食堂の弁当 450 円・おかず 350 円を販売し、別府市内の官公庁や事業所、個人宅に 1 個から配達をしています。また、1 年の中で季節行事をとり入れた弁当作りをしています。中でも毎年、お節づくりをしており、事業所のある町内限定ではありますが、独居老人の方に無料配布をしています。</p>										

○1日のスケジュール(※一例です。適宜休憩等あります。)

09:00 朝礼	13:00 作業
09:10 作業	15:00 終礼
12:00 昼食	

<事業所の様子>



7-A型

していしょうがいふくしきーびすじぎょうしょめろでいー
 指定障害福祉サービス事業所「メロディー」

設置主体	社会福祉法人 別府若葉会							
事業所所在地	874-0934 別府市駅前本町 10 番 5 号							
サービスの種類／事業開始年月日	就労継続支援A型／平成 28 年 4 月 1 日							
その他のサービス	就労継続支援B型							
電話／FAX	0977-26-7712 (FAX同じ)							
メールアドレス	melody-wakaba@ec5.tecnowave.ne.jp							
ホームページ	—							
サービス提供時間	9:30~19:30 までの5時間							
利用対象者	○	身体	○	知的	○	精神	○	難病
割合								
定員	15 名		平均年齢					
車椅子の対応	不可		送迎 (車椅子の対応)		無 (車椅子:不可)			
1 か月の平均工賃 (平成 28 年度)	61,160 円							
実習の受入								
<作業内容> トラックの清掃、スーパーの買い物かごの洗浄、寺・霊園清掃など								

7-B型

指定障害福祉サービス事業所「メロディー」

設置主体	社会福祉法人 別府若葉会							
事業所所在地	874-0934 別府市駅前本町 10 番 5 号							
サービスの種類/事業開始年月日	就労継続支援B型/平成 19 年 4 月 1 日							
その他のサービス	就労継続支援A型							
電話/FAX	0977-26-7712 (FAX同じ)							
メールアドレス	melody-wakaba@ec5.tecnowave.ne.jp							
ホームページ	—							
サービス提供時間	9:30~15:30							
利用対象者	○	身体	○	知的	○	精神	○	難病
割合	14%		48%		38%			
定員	20 名		平均年齢		43 歳			
車椅子の対応	不可		送迎 (車椅子の対応)		無 (車椅子: 不可)			
1 か月の平均工賃 (平成 29 年度)	15,000 円							
実習の受入	可							
<p><作業内容></p> <p>1) 箱折り 2) 野菜のパックなどのシールはり 3) 箱詰め (菓子、コーヒー、お茶、タオルなど) 4) 定期刊行物の袋詰、宛名ラベルはり 5) JR別府駅構内での野菜等の販売 6) 生協のかご洗い 7) 高齢者施設の清掃 8) お墓の清掃</p> <p><事業所の特徴></p> <p>作業内容にありますように、多方面の作業を経験することができます。</p>								

○1日のスケジュール

09:15~09:25	清掃
09:30~10:45	あいさつ 連絡事項 作業説明 (木曜日: 発声練習) 作業
10:45~11:00	休憩
11:00~12:00	作業
12:00~13:00	昼食 休憩
13:00~14:00	作業説明 作業
14:00~14:15	休憩
14:15~15:15	作業
15:15~15:30	日報記入 連絡事項 あいさつの唱和

○月間年間行事

茶話会
DVD鑑賞
クリスマス会

別府駅での販売



<事業所の様子>



箱詰め作業



高齢者施設の清掃



生協のかごの洗浄

設置主体	合同会社よつば									
事業所所在地	別府市松原町 16 番 16 号									
最寄りのバス停／駅	(JR) 東別府駅、(亀の井バス) 湯都ピア浜脇バス停									
サービスの種類／事業開始年月日	就労継続支援 B 型事業所 / 令和 3 年 5 月 1 日									
電話／FAX	0977-80-1530 (電話/FAX 兼用)									
メールアドレス	ma1616@uma.bbici.jp									
ホームページ(ブログ)	https://matsubara-b.hatenablog.com									
サービス提供時間	9:00~15:00									
利用対象者(実績)	身体	○	聴覚	○	視覚	○	車椅子		難病	
	精神	○	知的	○	発達		高次脳機能			
定員	20 名			平均年齢			54.2 歳			
車椅子の対応	要相談			送迎(車椅子の対応)			有(無料)(車椅子は要相談)			
看護師の配置	無			医療的ケア			無			
ステップアップ先	—									
1 か月の工賃(令和 2 年度実績)	上限			下限			平均			
							実績なし			
<p><作業内容> 箱折、菓子詰め、包装、新聞整理袋の袋詰め等の室内でできる軽作業です。</p> <p><事業所の特徴> みんなで楽しく、笑顔の絶えない事業所を目指しています。 昼食は暖かいものを提供できるように頑張っています。(無料) 疲れたり、気分が悪くなった時には、いつでも休憩室のゆったり大きめのソファで横になっていただけます。昼寝も OK。</p>										

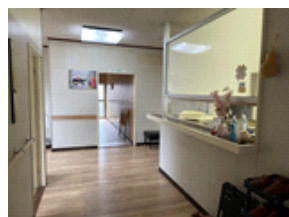
○1日のスケジュール

8:30~	送迎 (ご自宅、もしくはご近所まで行きます。無料)
9:00~12:00	作業 (休憩は 10 時と 11 時の 2 回、10 時にはラジオ体操もします)
12:00~13:00	昼食 (日替わりメニューで毎日何が出てくるか、楽しみです) 食後は、ソファで昼寝をしたり、大型テレビでドラマを見たり…
13:00~15:00	作業 (14 時に休憩。仕事が無いときには、お昼で帰ったり、14 時で帰ったりしています)
15:00~	送迎 (帰りに、「病院に寄って」「スーパーに行きたい」等 OK です。)

<事業所の様子>



<外観>



<玄関>



<作業室>



<食堂>



設置主体	社会福祉法人青藍会						
事業所所在地（主たる事業所）	874-0833 別府市鶴見字横土井 3920 番地の2 (鶴見町 6-1)						
（従たる事業所）	874-0838 別府市荘園町 6-2						
サービスの種類/事業開始年月日	就労継続支援B型/平成 20 年 9 月 1 日						
その他のサービス	共同生活援助						
電話/FAX（主たる事業所）	0977-23-9836 (FAX 同じ)						
（従たる事業所）	070-5818-2250						
メールアドレス	seirankai13@sweet.ocn.ne.jp						
ホームページ	http://www/seirankai13.com/						
サービス提供時間	9:00~16:00						
利用対象者	○	身体	○	知的	○	精神	難病
割合	26%		48%		26%		
定員	30 名		平均年齢		49.3 歳		
車椅子の対応	可		送迎（車椅子の対応）		有（車椅子：可 1 台）		
1 か月の平均工賃（平成 30 年度）	13,777 円（4 月~2 月の平均）						
実習の受入	可						
<作業内容> ・葬儀や通夜の際の返礼品の生産作業（箱折り、箱詰め、台紙折り、タオル・ハンカチ折り） ・手作り弁当の製造及び販売・配達 ・就労外支援							
<事業所の特徴> ・障がい者は家族の一員であり社会の一員という基本理念のもと施設を運営しています。 ・送迎無料 ・昼食 100 円							

○1日のスケジュール

09:00~09:10	朝礼・ラジオ体操・作業説明
09:10~10:30	作業（10:00に小休止）
10:30~10:40	休憩
10:40~12:00	作業（11:15に小休止）
12:00~13:00	休憩・昼食
13:00~14:45	作業（14:00に小休止）
14:45~15:00	休憩
15:00~15:50	作業
15:50~16:00	片付け
16:00~	終礼

○月間年間行事

毎月 誕生日会
初詣
ひな祭り
日帰り旅行
お花見

設置主体	特定非営利活動法人 道しるべ									
事業所所在地	別府市北的ヶ浜町2番15号									
最寄りのバス停／駅	富士見3丁目									
サービスの種類／事業開始年月日	就労継続支援B型／平成22年1月1日									
電話／FAX	0977-25-2377									
メールアドレス	michishirubesutorappu@ybb.ne.jp									
ホームページ	無									
サービス提供時間	基本 10時～15時（休憩1H）									
利用対象者（実績）	身体	○	聴覚		視覚		車椅子		難病	
	精神	○	知的	○	発達		高次脳機能		○	
定員	20名			平均年齢			50歳			
車椅子の対応	相談要			送迎（車椅子の対応）			可（相談要）			
看護師の配置	なし			医療的ケア			なし			
ステップアップ先										
1か月の工賃（令和2年度実績）	上限			下限			平均			
	45,000円			4,000円			22,569円			
＜作業内容＞										
箱折 形付け 組立 品物セット ラベル貼り など 家内の作業全般										
＜事業所の特徴＞										
生き生きと働きながら、楽しくて安心して過ごせる場所づくりを心掛けています										

○1日のスケジュール

通所
10時 作業開始
作 業
12時～昼休み
作 業
15時 作業終了
帰宅

＜事業所の様子＞



設置主体	社会福祉法人農協共済別府リハビリテーションセンター									
事業所所在地	874-8611 別府市鶴見1026-10									
最寄りのバス停／駅	別府リハビリテーションセンター正門前									
サービスの種類／事業開始年月日	就労継続支援B型／平成19年4月1日									
電話／FAX	電話:0977-67-1713 FAX:0977-67-1715									
メールアドレス	welfarm-minori@brc.or.jp									
ホームページ	https://brc.or.jp/minori/									
サービス提供時間	9:00 - 15:00									
利用対象者（実績）	身体	○	聴覚		視覚		車椅子	○	難病	○
	精神	○	知的	○	発達	○	高次脳機能		○	
定員	54名		平均年齢							
車椅子の対応	可能		送迎（車椅子の対応）			あり（要相談）				
看護師の配置	なし		医療的ケア			不可				
ステップアップ先	一般企業（障害者枠）・就労継続A型									
1か月の工賃（令和2年度実績）	上限		下限		平均					
	50,000円		10,000円		17,500円					
<p><作業内容></p> <p>農作業：ミニトマトの栽培・収穫・パック詰め・脇芽処理・清掃など 軽作業：ミニトマトの選別・菓子の箱詰め・箱折・シール貼りなど</p> <p><事業所の特徴></p> <p>「みのり」では、温泉熱を利用した大型温室でミニトマトの栽培し、県内外の市場に出荷しています。また、別府の土産製造販売会社からの委託で、箱折から菓子の選別・箱詰・シュリンク包装などの軽作業を行っています。このように作業内容も充実しており、個々のニーズや能力に応じた作業を提供し、一般就労などへの移行も積極的に行っています。</p> <p>※工賃は毎日5時間作業を実施した場合の表記となっています</p>										

○1日のスケジュール

08:55~09:00	ラジオ体操・朝礼
09:00~09:55	作業（1限目）
10:00~10:55	作業（2限目）
11:00~11:55	作業（3限目）
12:00~13:00	お昼休憩
13:00~13:55	作業（4限目）
14:00~14:55	作業（5限目）

<事業所の様子>



設置主体	社会福祉法人農協共済別府リハビリテーションセンター						
事業所所在地	874-8611 別府市鶴見 1026-10						
サービスの種類/事業開始年月日	就労移行支援/平成 12 年 4 月						
その他のサービス	自立機能訓練、自立生活訓練						
電話/FAX	0977-67-1716/0977-67-8576						
メールアドレス	sodanshien@brc.or.jp						
ホームページ	https://brc.or.jp/						
サービス提供時間	9:00~16:00						
利用対象者	○	身体		知的		精神	難病
割合	約 100%						
定員	10 名		平均年齢		39.5 歳		
車椅子の対応	可		送迎（車椅子の対応）		有（車椅子：可）		
1 か月の平均工賃（平成 30 年度）	なし						
実習の受入	可						
＜作業内容＞							
施設内の清掃、植物管理、備品管理、事務作業（データ集計等）、訓練支援、会場設営等							
＜事業所の特徴＞							
①病院と併設している為、医療の評価や診断を受け、障害について整理できる。医療的ケアも受けることができる。							
②様々な作業体験を通して、得意・不得意の整理と工夫の検討ができる。							

○1日のスケジュール

09:00~09:30	朝礼
09:30~12:00	施設内外の実習
12:00~13:00	昼休憩
13:00~15:30	施設内外の実習
15:30~16:00	終礼

○月間年間行事

障害者就職面接会（9月、2月）
OBとの交流会（9月、3月）
施設レクレーション（4月、12月）
「私について」プレゼンテーション発表会（1月）
イベントの販売（10月、11月）

設置主体	夢未来舎株式会社									
事業所所在地	874-0826 別府市鶴見園町4組2									
最寄りのバス停/駅	中津留バス停									
サービスの種類/事業開始年月日	就労移行支援/平成27年4月1日									
電話/FAX	0977-75-9551/0977-75-9552									
メールアドレス	info@yumemirai-sha.org									
ホームページ	https://yumemirai-sha.org									
サービス提供時間	9:00 ~ 16:00									
利用対象者(実績)	身体	○	聴覚	○	視覚		車椅子		難病	
	精神	○	知的	○	発達	○	高次脳機能			
定員	6名		平均年齢		35歳					
車椅子の対応	不可		送迎(車椅子の対応)		不可					
看護師の配置	なし		医療的ケア		なし					
ステップアップ先										
1か月の工賃(令和2年度実績)	上限		下限		平均					
	73,000円		32,000円		49,000円					
<作業内容>										
アパートメンテナンス(共有部分清掃)、除草										
<事業所の特徴>										
生活習慣、体力作り、ビジネスマナー、定期的にカウンセリング等、一般就労へ向けての訓練をしています。公認心理師、臨床心理士が在籍し、きめ細かい相談を行なっています。就労継続支援B型と同様の工賃を支給しています。										

○1日のスケジュール

外勤	内勤
送迎	送迎
8:30 朝礼	8:30 朝礼
9:00~現場へ移動 作業開始 途中適宜休憩有り	8:40 室内清掃 9:00~内職 途中休憩有り
12:00~12:30 昼休み	12:00~12:30 昼休み
12:30~現場へ移動 作業開始 途中適宜休憩有り	12:30~内職 途中休憩有り
14:30~15:00 作業終了 送迎	14:50 作業終了
	15:00~送迎

<事業所の様子>



設置主体	夢未来舎株式会社									
事業所所在地	874-0826 別府市鶴見園町4組2									
最寄りのバス停/駅	中津留バス停									
サービスの種類/事業開始年月日	就労継続支援 A 型/平成 23 年 10 月 1 日									
電話/FAX	0977-75-9551/0977-75-9552									
メールアドレス	info@yumemirai-sha.org									
ホームページ	https://yumemirai-sha.org									
サービス提供時間	9:00 ~ 16:00									
利用対象者(実績)	身体	○	聴覚	○	視覚		車椅子		難病	
	精神	○	知的	○	発達	○	高次脳機能			
定員	10名			平均年齢			28歳			
車椅子の対応	不可			送迎(車椅子の対応)			不可			
看護師の配置	なし			医療的ケア			なし			
ステップアップ先	一般就労(障害者雇用)等									
1か月の工賃(令和2年度実績)	上限		下限		平均					
	108,000円		72,500円		86,000円					
<p><作業内容></p> <p>アパートメンテナンス(共有部分清掃、退去後清掃)、貯水槽、排水管洗浄、除草、選定作業、不用品整理、クロスの張替え等</p> <p><事業所の特徴></p> <p>アパートメンテナンスやその他清掃について専門の職員が指導し、一般就労に必要な知識や技能の習得を目指します。</p> <p>最低賃金を保証し、皆勤手当(5000円)、夏季繁忙手当(7・8・9月に1日200円)が出ます。</p> <p>公認心理師、臨床心理士が在籍し、きめ細かい相談を行なっています。</p>										

○1日のスケジュール

送迎
8:30 朝礼
9:00~現場へ移動 作業開始 途中適宜休憩有り
12:00~12:30 昼休み
12:30~現場へ移動 作業開始 途中適宜休憩有り
14:30~15:00 作業終了 送迎

<事業所の様子>



12-B型

しゅうろうけいぞくしえんびがた

就労継続支援B型 みらい（工賃向上型）

設置主体	夢未来舎株式会社									
事業所所在地	874-0826 別府市鶴見園町4組2									
最寄りのバス停／駅	中津留バス停									
サービスの種類／事業開始年月日	就労継続支援B型／平成25年12月1日									
電話／FAX	0977-75-9551／0977-75-9552									
メールアドレス	info@yumemirai-sha.org									
ホームページ	https://yumemirai-sha.org									
サービス提供時間	9:00～16:00									
利用対象者（実績）	身体	○	聴覚	○	視覚		車椅子		難病	○
	精神	○	知的	○	発達	○	高次脳機能			○
定員	20名		平均年齢		45歳					
車椅子の対応	不可		送迎（車椅子の対応）		不可					
看護師の配置	なし		医療的ケア		なし					
ステップアップ先	一般就労及び就労継続支援A型事業所									
1か月の工賃（令和2年度実績）	上限		下限		平均					
	88,000円		8,000円(内勤)		39,000円					
<p><作業内容></p> <p>アパートメンテナンス（共有部分清掃、退去後清掃）、貯水槽、排水管洗浄、除草、選定作業、不用品整理、クロスの張替え等</p> <p><事業所の特徴></p> <p>外勤は時給は500円（その他勤労意欲により査定後2ヶ月1度特別手当）で皆勤手当（3000円）、夏季繁忙手当（7・8・9月に1日200円）があります。内勤の時給は100円で皆勤手当（3000円）があります。公認心理師、臨床心理士が在籍し、きめ細かい相談を行っています。</p>										

○1日のスケジュール

外勤	内勤
送迎	送迎
8:30 朝礼	8:30 朝礼
9:00～現場へ移動 作業開始 途中適宜休憩有り	8:40 室内清掃 9:00～内職 途中休憩有り
12:00～12:30 昼休み	12:00～12:30 昼休み
12:30～現場へ移動 作業開始 途中適宜休憩有り	12:30～内職 途中休憩有り
14:30～15:00 作業終了 送迎	14:50 作業終了
	15:00～送迎

<事業所の様子>



13-B型

はっぴい^{さぎょうじょ}作業所

設置主体	特定非営利活動法人はっぴい						
事業所所在地	874-0913 別府市大字北石垣1817番地の2						
サービスの種類／事業開始年月日	就労継続支援B型／平成23年10月1日						
その他のサービス	—						
電話／FAX	0977-25-0047（FAX同じ）						
メールアドレス	—						
ホームページ	—						
サービス提供時間	10：00～15：30						
利用対象者		身体	○	知的	○	精神	難病
割合							
定員	20名		平均年齢		36歳		
車椅子の対応	不可		送迎（車椅子の対応）		有（車椅子：不可）		
1か月の平均工賃（平成28年度）	5,734円						
実習の受入	可						
<作業内容> 箱折り、タオル折り、箱詰め、竹製品の仕上げ							

14-移行

きずな さぼーとせんたー 絆・サポートセンター

設置主体	株式会社みんなの絆						
事業所所在地	874-0913 別府市春木5の4						
最寄りのバス停/駅	是定バス停/別府大学駅						
サービスの種類/事業開始年月日	就労移行支援/平成24年11月1日						
電話/FAX	0977-76-5671/0977-76-5672						
メールアドレス	info@minnano-k.jp						
ホームページ	ホームページ https://minnano-k.jp/ ブログ http://www.sskizuna.com/						
サービス提供時間	10:00~15:00 (基本は9:30までに通所)						
利用対象者	○	身体	○	知的	○	精神	難病
定員	18名		平均年齢		30~35歳		
車椅子の対応	不可		送迎(車椅子の対応)		有(車椅子:不可)		
1か月の平均工賃(平成30年度)	10,000~15,000円(日数と作業時間による)						
実習の受入	可						
<p><作業内容></p> <p>施設内作業: フィルターの袋・箱詰め等 施設外作業: 外部のメンテナンス(掃除等) 老人施設のシーツ交換等</p> <p><事業所の特徴></p> <ul style="list-style-type: none"> 多機能型の事業所なので、SSTや体づくり、ヨガ、調理実習、社会人マナー等、御自分の興味のある色々なカリキュラムを選択して経験する事が出来ます。 日々のカリキュラムを通じて、自然にその方に必要な力がつく様に支援を行っていきます。 							

○1日のスケジュール

09:35~10:00	朝礼・掃除
10:00~10:45	作業・カリキュラム
10:45~11:00	休憩
11:00~11:45	作業・カリキュラム
12:00~13:00	昼休憩
13:00~13:45	作業・カリキュラム
13:45~14:00	休憩
14:00~14:45	作業・カリキュラム
14:50~15:00	終礼

○月間年間行事

年間イベント
・初詣・花見・夏季イベント
・運動会・紅葉狩り・忘年会
・年末の餅つき
月のイベント
・カラオケ・茶話会
・SST・調理実習
・体づくり
・ヨガ等

<事業所の様子>



14-B型

きずな さぼ。ことせんたー 絆・サポートセンター（工賃向上型）

設置主体	株式会社みんなの絆									
事業所所在地	874-0913 別府市春木5の4									
最寄りのバス停/駅	是定バス停/別府大学駅									
サービスの種類/事業開始年月日	就労継続支援B型/平成27年1月1日									
電話/FAX	0977-76-5671/0977-76-5672									
メールアドレス	info@minnano-k.jp									
ホームページ	ホームページ https://minnano-k.jp/ ブログ http://www.sskizuna.com/									
サービス提供時間	10:00~15:00 (9:30までに通所)									
利用対象者(実績)	身体	○	聴覚		視覚		車椅子		難病	
	精神	○	知的	○	発達	○	高次脳機能			
定員	18名			平均年齢			35~45歳			
車椅子の対応	不可			送迎(車椅子の対応)			可(車椅子:不可)			
看護師の配置	2名			医療的ケア						
ステップアップ先	就労移行支援、就労継続支援A型、障害者就労									
1か月の工賃(令和2年度実績)	上限			下限			平均			
	なし			なし			12,000~15,000円 (別途皆勤賞等あり)			
<p><作業内容></p> <p>施設内作業：コーヒーフィルター袋・箱詰め、厨房機器検品・包装・発送準備、ギフト商品解体等</p> <p>施設外作業：自家農園、みかんパック詰め、かぼす収穫、クリーニング作業、シーツ交換外部メンテナンス等</p> <p><事業所の特徴></p> <p>・『なりたい自分になるために』をコンセプトに農業部、製造部、メンテナンス部の中から自分自身で作業を選択し、なりたい自分に向かってチャレンジできる環境を提供しています。また、自立訓練・就労移行訓練も併設し、段階的な支援を行っています。</p>										

○1日のスケジュール

9:40~10:00	朝礼・掃除
10:00~10:45	作業
10:45~11:00	休憩
11:00~11:45	作業
12:00~13:00	昼休憩
13:00~13:45	作業
13:45~14:00	休憩
14:00~14:45	作業
14:50~15:00	終礼

<事業所の様子>



設置主体	一般社団法人 l.win									
事業所所在地	別府市鶴見 9 組 1									
最寄りのバス停/駅	平和記念等入口 (徒歩 5 分) / 別府大学駅 (徒歩 40 分)									
サービスの種類/事業開始年月日	就労継続支援 B 型 / 2013 (平成 25) 年 4 月 1 日									
電話/FAX	0977-75-8880 / 75-8879									
メールアドレス	y-win@major.ocn.ne.jp									
ホームページ	https://i-win.jp/									
サービス提供時間	営業日の午前 8 時 30 分から午後 10 時まで									
利用対象者 (実績)	身体	○	聴覚	○	視覚	○	車椅子	○	難病	○
	精神	○	知的	○	発達	○	高次脳機能	○		
定員	20 名		平均年齢		44 才					
車椅子の対応	可能		送迎 (車椅子の対応)		可能					
看護師の配置	なし		医療的ケア		なし					
ステップアップ先	一般事務、清掃業他									
1 か月の工賃 (令和 2 年度実績)	上限		下限		平均					
	101,320 円		11,950 円		39,247 円					
<p><作業内容></p> <p>* 飲食店バックヤードの作業 (売上等データ入力、軽作業等)</p> <p>* 軽作業 (菓子詰め、箱折、アメニティ袋詰め等) * メンテナンス作業</p>										
<p><事業所の特徴></p> <p>例えば、働くのが不安、いつも長く続かない、生活スタイルを立て直したい等の悩みをお持ちの方も、ご利用できる時間帯の中で障がいや体調に応じて、相談しながら就労時間を調整できます。一日を楽しむこと、できることを増やすこと、あきらめないことを目標に無理なく継続できる場を提供します。また、昼食を提供し、送迎も充実しております。</p>										

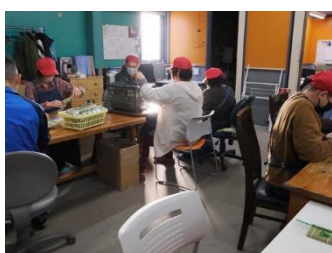
○1日のスケジュール (標準)

10:10~11:10	作業
11:10~11:20	休憩
11:20~12:20	作業
12:20~13:20	昼食・休憩
13:20~14:20	作業
14:20~14:30	休憩
14:30~15:30	作業



施設外観

<事業所の様子>



和気あいあいとした雰囲気作業室



少人数の班を複数作っているため自分にあつた場所で作業ができます



設置主体	株式会社 さわやかプラン							
事業所所在地	874-0908 別府市上田の湯町 19-29 佐藤ビル 1F							
サービスの種類/事業開始年月日	就労継続支援A型/平成 25 年 6 月 1 日							
その他のサービス	就労継続支援B型							
電話/FAX	0977-27-5030/0977-27-5040							
メールアドレス	midorinokaze.beppu@gmail.com							
ホームページ	—							
サービス提供時間	9:00~14:00							
利用対象者	○	身体	○	知的	○	精神	○	難病
割合	20%		10%		60%		10%	
定員	10名		平均年齢		56歳			
車椅子の対応	不可		送迎(車椅子の対応)		無			
1か月の平均工賃(平成30年度)	65,000円							
実習の受入	可							
<作業内容>								
清掃・除草・引っ越し等の荷物搬送作業								
<事業所の特徴>								
A型事業所で仕事をする楽しさやスキルを習得し一般就労を目指しています。								

○1日のスケジュール

09:00~10:20	作業
10:20~10:30	休憩
10:30~11:50	作業
11:50~12:50	昼休憩
12:50~13:50	作業
13:50~14:00	振り返り等

○月間年間行事

年数回の季節ごとの行事等
(外出行事あり)

<事業所の様子>



設置主体	株式会社 さわやかプラン							
事業所所在地	874-0908 別府市上田の湯町 19-29 佐藤ビル 1F							
サービスの種類/事業開始年月日	就労継続支援B型/平成30年8月1日							
その他のサービス	就労継続支援A型							
電話/FAX	0977-27-5030/0977-27-5040							
メールアドレス	midorinokaze.beppu@gmail.com							
ホームページ	—							
サービス提供時間	9:00~14:00							
利用対象者	○	身体	○	知的	○	精神	○	難病
割合			10%		90%			
定員	10名		平均年齢		50歳			
車椅子の対応	不可		送迎(車椅子の対応)		有(車椅子:不可)			
1か月の平均工賃(平成30年度)	24,000円							
実習の受入	可							
<作業内容> 竹細工などの作成、小物の袋詰め等、軽作業								
<事業所の特徴> B型事業所で仕事をする楽しさやスキルを習得しA型への移行や一般就労を目指しています。								

○1日のスケジュール

09:00~09:50	作業
09:50~10:00	休憩
10:00~10:50	作業
10:50~11:00	休憩
11:00~11:50	作業
11:50~12:50	食事
12:50~13:40	作業
13:40~14:00	振返り等

○月間年間行事

年数回の季節ごとの行事等
(外出行事あり)

17-B型

グリーンポケット 1号店 (工賃向上型)

設置主体	特定非営利活動法人グリーンポケット									
事業所所在地	別府市石垣西6丁目1番45号									
最寄りのバス停/駅	吉弘神社前									
サービスの種類/事業開始年月日	就労継続支援B型 / 平成25年12月1日									
電話/FAX	0977-84-7123 / 0977-23-2066									
メールアドレス	green-tec-land@gmail.plala.or.jp									
ホームページ	なし									
サービス提供時間	10:00~18:00									
利用対象者(実績)	身体	○	聴覚		視覚	○	車椅子		難病	
	精神	○	知的	○	発達	○	高次脳機能		○	
定員	20人		平均年齢				51歳			
車椅子の対応	なし		送迎(車椅子の対応)				あり(車椅子対応なし)			
看護師の配置	なし		医療的ケア				なし			
ステップアップ先										
1か月の工賃(令和2年度実績)	上限			下限			平均			
	27,400円			300円			11,930円			
<作業内容> 花寄せ植え販売・寄せ植えリース・フラワーアレンジメントリース・箱折り・公園清掃・PC解体										
<事業所の特徴> 利用車個人の目標達成率100%を目指し、一般就労に向けて積極的に多様な作業に取り組み利用者に適した仕事を探し支援していく										

○1日のスケジュール

朝礼	10:00~10:10
作業①	10:10~11:10
休憩	11:10~11:20
作業②	11:20~12:20
お昼休み	12:20~13:20
作業③	13:20~14:20
休憩	14:20~14:30
作業④	14:30~15:30
そうじ・終礼	15:30~

<事業所の様子>



設置主体		特定非営利活動法人グリーンポケット									
事業所所在地		別府市石垣東7丁目6番12号									
最寄りのバス停／駅		石垣9丁目									
サービスの種類／事業開始年月日		就労継続支援B型 / 令和2年12月1日									
電話／FAX		0977-23-1913/ 0977-23-2066									
メールアドレス		green-tec-land@gmail.plala.or.jp									
ホームページ		なし									
サービス提供時間		10:00～18:00									
利用対象者（実績）	身体	○	聴覚		視覚	○	車椅子		難病		
	精神	○	知的	○	発達	○	高次脳機能				
定員	20人		平均年齢				43歳				
車椅子の対応	なし		送迎（車椅子の対応）				あり （車椅子対応なし）				
看護師の配置	なし		医療的ケア				なし				
ステップアップ先											
1か月の工賃（令和2年度実績）		上限			下限			平均			
		21,400円			800円			7,738円			
<作業内容> 花寄せ植え販売・寄せ植えリース・フラワーアレンジメントリース・箱折り・公園清掃・PC解体											
<事業所の特徴> 利用者に寄り添い、ゆっくと計画案とおりに支援できるように取り組んでいる											

○1日のスケジュール

朝礼	10:00～10:10
作業①	10:10～11:10
休憩	11:10～11:20
作業②	11:20～12:20
お昼休み	12:20～13:20
作業③	13:20～14:20
休憩	14:20～14:30
作業④	14:30～15:30
そうじ・終礼	15:30～

<事業所の様子>



設置主体	合同会社リ・ポーン							
事業所所在地	874-0045 別府市大字鉄輪字風呂ノ本 228 番地 1							
サービスの種類/事業開始年月日	就労継続支援A型/平成27年6月1日							
その他のサービス	就労継続支援B型							
電話/FAX	0977-75-8972/0977-75-8973							
メールアドレス	yyy_miyaki@yahoo.co.jp							
ホームページ	準備中							
サービス提供時間	8:00~17:00							
利用対象者	○	身体	○	知的	○	精神	○	難病
割合	40%		25%		35%		0%	
定員	20名		平均年齢		41歳			
車椅子の対応	不可		送迎(車椅子の対応)		有(車椅子:不可)			
1か月の平均工賃(平成30年度)	76,000円							
実習の受入	可							
<p><作業内容> ハウス内でイチゴ栽培、近隣施設(飲食店、ホテルなど)の清掃など</p> <p><事業所の特徴> 10~60代までの20数名にて、ブランド苺づくりをみんなでやっています。 また、事業所は鉄輪の真ん中に位置し、観光地ならではの土産品として苺を使った加工品を日々提案し、試作を繰返し開発中! 苺の栽培は年中無休でやっています。</p>								

○1日のスケジュール

午前班(8:00~14:00)		午後班(11:00~17:00)	
08:00~08:10	朝礼・体操	11:00~11:05	朝礼
08:10~09:00	作業	11:05~12:45	作業
09:00~10:00	作業・施設外就労	12:45~13:00	昼礼
10:00~10:15	休憩	13:00~13:45	昼休憩
10:15~12:00	作業	13:45~15:00	作業
12:00~12:45	昼休憩	15:00~15:15	休憩
12:45~13:00	昼礼	15:15~17:00	作業・施設外就労
13:00~14:00	作業	17:00~	送迎
14:00~	送迎		

○月間年間行事

年に数回 A型・B型交流会あり

設置主体	合同会社リ・ポーン							
事業所所在地	874-0045 別府市大字鉄輪字風呂ノ本 228 番地 1							
サービスの種類/事業開始年月日	就労継続支援B型/平成27年6月1日							
その他のサービス	就労継続支援A型							
電話/FAX	0977-75-8972/0977-75-8973							
メールアドレス	yyy_miyaki@yahoo.co.jp							
ホームページ	準備中							
サービス提供時間	8:00~17:00							
利用対象者	○	身体	○	知的	○	精神	○	難病
割合	30%		30%		40%			
定員	10名		平均年齢		47歳			
車椅子の対応	不可		送迎(車椅子の対応)		有(車椅子:不可)			
1か月の平均工賃(平成30年度)	30,000円							
実習の受入	可							
<p><作業内容></p> <p>室内作業(箱折、図画工作、木工制作、パソコン入力等)</p> <p>室外作業(農業、清掃、温泉管理、加工品製造)</p> <p>施設外就労 各種</p>								
<p><事業所の特徴></p> <p>室内外で多種多様な作業(業務)を行っています。</p> <p>事業所は年中無休ですので、ライフスタイルに合わせた支援を行います。</p>								

○1日のスケジュール

1班		2班	
08:00~08:30	朝礼・作業	11:00~11:05	朝礼・作業
08:30~09:35	施設外就労	11:05~13:00	作業
10:15~12:00	作業	13:00~13:45	昼休憩
12:00~12:45	昼休憩	13:45~15:00	作業
12:45~13:55	作業	15:15~16:20	施設外就労
14:00	終業	17:00	終業

○月間年間行事

春=花見
秋=クリスマス会

1 [鉄輪農園] 農作業



鉄輪農園にて、農作業を行います。
自然の中で汗を流し、和気あいあいとした
作業の楽しさは格別です。

2 梅干し干し芋 などの加工品づくり



天日干しで加工品を作ります。
自分たちで手塩にかけて作った加工品が
商品として並ぶ充実感を得られます。

3 図画・絵画の芸術



図画・絵画の工作を行います。
老若男女、様々な方法で思い思いに自己
表現をした作品は、近隣の土産コーナーで
販売します。

色々な活躍の場が、あなたを待っています。

4 [国東農園] 梅、銀杏、栗 など収穫



国東農園にて、梅や銀杏、栗の収穫を
行います。また春には山菜採りを行います。

5 返礼品・箱折り・タオル折り お菓子の



箱折り・タオル折りなどを行います。
集中して作業を行いたい方には
とくにオススメです。

6 木工品の制作



木工品の制作を行います。
制作した作品は販売していきます。

設置主体	特定非営利活動法人 I.win									
事業所所在地	別府市若草町9番9号									
最寄りのバス停/駅	京町バス停(徒歩6分)/別府駅(徒歩20分)									
サービスの種類/事業開始年月日	就労継続支援B型/2015(平成27)年7月1日									
電話/FAX	0977-25-1294/25-1295									
メールアドレス	a-win@orion.ocn.ne.jp									
ホームページ	https://i-win.jp/									
サービス提供時間	営業日の午前8時30分から午後10時まで									
利用対象者(実績)	身体	○	聴覚	○	視覚	○	車椅子	○	難病	○
	精神	○	知的	○	発達	○	高次脳機能	○		
定員	20名		平均年齢		46才					
車椅子の対応	可能		送迎(車椅子の対応)		可能					
看護師の配置	なし		医療的ケア		なし					
ステップアップ先	一般事務、清掃業他									
1か月の工賃(令和2年度実績)	上限		下限		平均					
	80,818円		12,050円		32,342円					
<p><作業内容></p> <ul style="list-style-type: none"> *飲食店バックヤードの作業(売上等データ入力、店内清掃等業務管理等) *軽作業(竹細工、食品瓶シール貼り等) *パソコン作業(画像切り抜き作業等) <p><事業所の特徴></p> <p>ご利用できる時間帯の中で障がいや体調に応じて、相談しながら就労時間を調整し、短時間からのスタート後標準時間に合わせていくことが特徴です。できるだけ高い工賃収入が得られるよう、発注先等の確保や生産工程の改善、新たな業務の開拓など様々な努力を行っています。それぞれの持っている力を最大に活かしながら、自分のペースで体力にあわせた就労を行っています。また、昼食も提供し、送迎も充実しております。</p>										

○1日のスケジュール(標準)

09:55~10:55	作業
10:55~11:05	休憩
11:05~12:05	作業
12:05~13:05	昼食・休憩
13:05~14:05	作業
14:05~14:15	休憩
14:15~15:15	作業



事業所・飲食店外観(スロープを備えています)

<事業所の様子>



軽作業①



軽作業②



PC作業

設置主体	株式会社支援センターらいぶおん									
事業所所在地	別府市古市 25-1									
最寄りのバス停/駅	亀川駅から車で5分									
サービスの種類/事業開始年月日	就労継続支援B型/平成28年5月13日									
電話/FAX	0977-75-7650/0977-75-7651									
メールアドレス	hidamari@sunnyplace.info									
ホームページ	https://www.sunnyplace.info/									
サービス提供時間	9時30分～15時30分									
利用対象者(実績)	身体	○	聴覚	○	視覚	○	車椅子	○	難病	○
	精神	○	知的	○	発達	○	高次脳機能	○		
定員	14名			平均年齢			40歳			
車椅子の対応	○			送迎(車椅子の対応)			○			
看護師の配置	○			医療的ケア			○			
ステップアップ先										
1か月の工賃(令和2年度実績)	上限			下限			平均			
	600円			100円			200円			
<作業内容> クラフトバック製作、うどん店での接客及び調理補助、軽作業(箱詰め・シール貼り等)										
<事業所の特徴>										
・あなたに寄り添い併走します。					・対話、意見交換を大切にします。					
・一つ一つの課題にじっくりと向き合います。					・個別支援に力を入れます。					

○1日のスケジュール

8:30～ 送迎
10:00～ 体操、目標決め
10:15～ 作業
12:00～ 昼食、休憩
13:00～ 作業
14:45～ 掃除、日誌記入
15:30～ 送迎

<事業所の様子>



設置主体	合同会社4Leaf Clover									
事業所所在地	別府市元町6-31バージョンハウス流川1階									
最寄りのバス停／駅	流川2丁目／別府駅									
サービスの種類／事業開始年月日	就労継続支援B型／令和元年5月15日									
電話／FAX	0977-76-5625（FAXも同じ）									
メールアドレス	ichigo.shurob@gmail.com									
ホームページ	ichigo-shurob.jimdosite.com									
サービス提供時間	10:00～16:00									
利用対象者（実績）	身体	○	聴覚		視覚		車椅子		難病	○
	精神	○	知的	○	発達	○	高次脳機能		○	
定員	20名			平均年齢			46歳			
車椅子の対応	不可			送迎（車椅子の対応）			可（不可）			
看護師の配置	無			医療的ケア			経験なし			
ステップアップ先										
1か月の工賃（令和2年度実績）	上限			下限			平均			
	18,000円			1,200円			9,000円			
<p><作業内容></p> <p>軽作業（箱折・お菓子詰め・検品・シール貼り・テープ貼り・切る作業・包装・紐掛・ラッピング・のし貼り・郵便セット作り・ボルトセット作り）ハンドメイド制作 など</p> <p><事業所の特徴></p> <p>作業中は帽子・マスク・手指消毒・エプロンの着用をお願いしております。社内外段差があります。寄り添った支援を心がけています。関係機関との連携を積極的に行います。挨拶・丁寧な作業・できることは増やして・継続できるように など、支援します。</p>										

○1日のスケジュール

09:00～10:00 送迎	13:20～14:20 作業③
10:00～10:10 準備・朝の会	14:20～14:30 休憩
10:10～11:10 作業①	14:30～15:30 作業④
11:10～11:20 休憩	15:30～16:00 掃除・型付け
11:20～12:20 作業②	16:00～17:00 送迎
12:20～13:20 昼休憩	

<事業所の様子>



設置主体	eklink 株式会社									
事業所所在地	874-0849 別府市扇山 17 組の 1									
最寄りのバス停／駅										
サービスの種類／事業開始年月日	就労継続支援 B 型／平成 29 年 8 月 1 日									
電話／FAX	0977-75-6155／0977-75-6155									
メールアドレス	hiyori@eklink.jp									
ホームページ	https://www.eklink.jp									
サービス提供時間	9:30～15:00									
利用対象者（実績）	身体	○	聴覚		視覚		車椅子		難病	
	精神	○	知的	○	発達		高次脳機能			
定員	20 名		平均年齢		47 歳					
車椅子の対応	可（立上がり可能な方）		送迎（車椅子の対応）		有（車椅子：折りたたみのみ可）					
看護師の配置	無		医療的ケア：有							
ステップアップ先										
1 か月の工賃（令和 2 年度実績）	上限		下限		平均					
					17,316 円					
＜作業内容＞ 自動車のゴム製品のバリ取り作業										
＜事業所の特徴＞ 一般の就労が困難な方に対して、就労・生産活動その他の活動を通じて、その知識及び能力の向上のために必要な支援を行います。										

○1日のスケジュール

9:30～10:40	作業
10:40～10:50	休憩
10:50～12:00	作業
12:00～13:00	昼食・休憩
13:00～13:50	作業
13:50～14:00	休憩
14:00～14:50	作業
14:50～15:00	片付け・清掃
15:00～	送迎

○月間年間行事

鏡開き
花見
ランチ会
クリスマス会



設置主体	一般社団法人 I.win									
事業所所在地	別府市上原町 1 番 3 号									
最寄りのバス停/駅	総合体育館入口 (徒歩 2 分) / 別府駅 (徒歩 16 分)									
サービスの種類/事業開始年月日	就労継続支援 B 型 / 2018 (平成 30) 年 10 月 1 日									
電話/FAX	0977-23-1294 / 23-1293									
メールアドレス	l-win@aurora.ocn.ne.jp									
ホームページ	https://i-win.jp/									
サービス提供時間	営業日の午前 8 時 30 分から午後 10 時まで									
利用対象者 (実績)	身体	○	聴覚	○	視覚	○	車椅子	○	難病	○
	精神	○	知的	○	発達	○	高次脳機能	○		
定員	20 名		平均年齢		48 才					
車椅子の対応	可能		送迎 (車椅子の対応)		可能					
看護師の配置	なし		医療的ケア		なし					
ステップアップ先										
1 か月の工賃 (令和 2 年度実績)	上限		下限		平均					
	101,320 円		11,950 円		29,281 円					
<p><作業内容></p> <ul style="list-style-type: none"> * 飲食店バックヤードの作業 (売上等データ入力、軽作業等) * 軽作業 (箱折、食品瓶シール貼り、竹細工等) * メンテナンス作業 <p><事業所の特徴></p> <p>標準のスケジュール以外にご利用できる時間帯の中で障がいや体調に応じて、相談しながら就労時間を調整できます。作業も個々の能力に合わせた内容を準備し、自分のペースを作りやすいのが特徴です。また、少人数で集中したい方の作業スペースもあり、大人数の場が苦手な方も安心して取り組むことができます。また、昼食を提供し、送迎も充実しております。</p> <p>○ 1 日のスケジュール (標準)</p>										

9:50~11:50	作業
11:50~12:30	昼食・休憩
12:30~14:30	作業

<事業所の様子>



設置主体	社会福祉法人 周美会									
事業所所在地	別府市桜ヶ丘 5-2									
最寄りのバス停／駅										
サービスの種類／事業開始年月日	就労継続支援 B 型／平成 30 年 7 月 1 日開始									
電話／FAX	0977-84-7301／0977-84-7302									
メールアドレス	'kakuouen0901@hotmail.com									
ホームページ	あり									
サービス提供時間	9：00～15：00									
利用対象者（実績）	身体	○	聴覚		視覚		車椅子		難病	○
	精神	○	知的	○	発達		高次脳機能			
定員	20名			平均年齢			42歳			
車椅子の対応				送迎（車椅子の対応）			有			
看護師の配置				医療的ケア						
ステップアップ先										
1か月の工賃（令和2年度実績）	上限		下限		平均					
	時給：200円～792円				21,449円					
<p><作業内容></p> <p>施設内就労：施設運営（萬來舎）カフェ部門・業務委託：電材部品組立・ネット販売包装作業・ホテル客室清掃他</p> <p>施設外就労：太陽光パネル洗浄・草刈・除草・別荘・施設管理・ビルメンテ・庭木伐採・ウォーターサーバー洗浄他</p>										

○1日のスケジュール

10：00～10:10	作業説明
10：10～11:00	作業
11：00～11:10	休憩
11：10～12:00	作業
12：00～13:00	昼休憩
13：00～14:00	作業終了
14：00～	送迎

○月間・年間行事など

クリスマス会・朝市等

<事業所の様子>



就労継続支援B型事業所 鶴桜苑



カフェ業務（施設内就労）



ビルメンテナンス（施設外就労）



園内整備（施設外就労）



25-B型

おりのぶ
オリーブ（工賃向上型）

設置主体	株式会社 福笑居									
事業所所在地	別府市荘園 10 組									
最寄りのバス停／駅	別府駅／野口原バス停留所									
サービスの種類／事業開始年月日	就労継続支援 B 型／平成 30 年 8 月 8 日									
電話／FAX	0977-84-7884/0977-84-7888									
メールアドレス	b_olive0801@yahoo.co.jp									
ホームページ										
サービス提供時間	10:00～15:00									
利用対象者（実績）	身体	○	聴覚		視覚		車椅子		難病	○
	精神	○	知的	○	発達	○	高次脳機能		○	
定員	20 名			平均年齢			40 歳			
車椅子の対応	なし			送迎（車椅子の対応）			なし			
看護師の配置	なし			医療的ケア			なし			
ステップアップ先										
1 か月の工賃（令和 2 年度実績）	上限			下限			平均			
	5,6000 円			1,800 円			16,128 円			
＜作業内容＞ コッパンの作成、ラスクの作成、外販、内職（菓子箱折り、菓子入れ、ギフト商品等）										
＜事業所の特徴＞ 女性が多い作業所です。調理関係の作業や内職作業とある為、その日の気分に合わせて作業を選ぶ事が出来ます。										

○1日のスケジュール

10 時 日誌記入
10 時～12 時（途中休憩あり） 調理作業 内職作業
12 時～13 時 昼休憩
13 時～15 時（途中休憩あり） 調理作業 内職作業

設置主体	株式会社佳の会 就労継続支援B型事業所 祐佳									
事業所所在地	大分県別府市鉄輪東10-4									
最寄りのバス停/駅	地獄原ひょうたん温泉（亀の井バス）									
サービスの種類/事業開始年月日	就労継続支援B型/平成30年8月									
電話/FAX	0977-66-0666/0977-66-0678									
メールアドレス	yuka1130@iaa.itkeeper.ne.jp									
ホームページ	無し									
サービス提供時間	10時から15時									
利用対象者（実績）	身体	○	聴覚		視覚		車椅子		難病	
	精神	○	知的	○	発達	○	高次脳機能		○	
定員	20名			平均年齢			45歳ほど			
車椅子の対応	不可			送迎（車椅子の対応）			送迎有（車椅子は不可）			
看護師の配置	無し			医療的ケア			無し			
ステップアップ先	他のA型施設や一般就労									
1か月の工賃（令和2年度実績）	上限			下限			平均			
	約14,000円			0円			5,000円			
<p><作業内容>施設内作業（柚子胡椒シール貼り・洗濯作業） 施設外作業（老人ホーム清掃・シーツ交換・農作業など）</p> <p><事業所の特徴> とてもゆっくりと作業をしています。ノルマ等無く、利用者のペースを大事にし、調子を整える事等に重点を置いて支援をしています。面談等も時間がある際は、行えるようにしています。工賃は低いですが、利用者さんが居やすい環境を作ることを目指しています。</p>										

○1日のスケジュール

10:00	朝礼・作業開始
10:45	休憩
11:00	作業再開
12:00	昼食
13:00	昼からの作業開始
13:45	休憩
14:00	作業開始
14:50	終礼

<事業所の様子>



設置主体	一般社団法人セントエイブル福祉会							
事業所所在地（主たる事業所）	874-0943 別府市楠町 19 番 12 号							
（従たる事業所）	874-0902 別府市青山町 8 番 6 8 号							
サービスの種類／事業開始年月日	就労移行支援／平成 30 年 8 月 1 日							
その他のサービス	就労継続支援 B 型							
電話／FAX（主たる事業所）	0977-76-8881／0977-76-8882							
（従たる事業所）	0977-25-2200							
メールアドレス	s.table@athena.ocn.ne.jp							
ホームページ	—							
サービス提供時間	9：00～17：00							
利用対象者	○	身体	○	知的	○	精神	○	難病
割合								
定員	10 名		平均年齢		歳			
車椅子の対応	可		送迎（車椅子の対応）		有（車椅子：不可）			
1 か月の平均工賃（平成 年度）								
実習の受入	可							
＜作業内容＞ 会計業務、鍼灸マッサージ								

設置主体	一般社団法人セントエイブル福祉会							
事業所所在地	874-0943 別府市楠町 19 番 12 号							
サービスの種類/事業開始年月日	就労継続支援B型/令和2年3月1日							
その他のサービス	就労移行支援							
電話/FAX	0977-76-8881/0977-76-8882							
メールアドレス	s.table@athena.ocn.ne.jp							
ホームページ	—							
サービス提供時間	9:00~17:00							
利用対象者	○	身体	○	知的	○	精神	○	難病
割合	50%			50%				
定員	10名		平均年齢		35歳			
車椅子の対応	可		送迎(車椅子の対応)		有(車椅子:不可)			
1か月の平均工賃								
実習の受入	可							
<p><作業内容> データ入力、Webデザイン、ホームページ管理、鍼灸マッサージ</p> <p><事業所の特徴> ビジネス系に強みを持った事業所です。ビジネススキル・プログラミング・Webデザイン等、仕事を通して習得できます。簿記の資格取得研修制度・ソフトウェア活用能力認定試験・情報処理能力認定試験の取得研修制度あり。職場は和やかで親しみやすい環境で利用者さん方にとっても雰囲気が良いと好評です。</p>								

○1日のスケジュール

10:00~12:00	データ入力他
12:00~13:00	昼食・休憩
13:00~15:30	データ入力他

○月間年間行事

親睦会など

設置主体	S I C合同会社						
事業所所在地	874-0910 別府市石垣西3丁目2番5号（丸栄ビル1F）						
サービスの種類／事業開始年月日	就労継続支援B型／平成30年10月1日						
その他のサービス	—						
電話／FAX	0977-76-8930／0977-76-8932						
メールアドレス	—						
ホームページ	https://sic.hatenablog.com/						
サービス提供時間	9:00～15:00						
利用対象者	○	身体	○	知的	○	精神	難病
割合							
定員	20名		平均年齢				
車椅子の対応			送迎（車椅子の対応）		有・無（車椅子： ）		
1か月の平均工賃（平成 年度）							
実習の受入							
<p><作業内容> 出張洗車、買い物代行、配達配送、事業所内のフリースペース運営・チラシ作成</p>							
<p><事業所の特徴> 多様な作業を準備し、 ①利用者さんの収入の安定 ②自分にあった将来の仕事を見つけられる ③サービス業や技術職など幅広い活動内容で社会性を身につける 次のステップが自分の明確な目標にできるよう支援します。</p>							

設置主体	一般社団法人 雄和会									
事業所所在地	大分県別府市扇山 1 組-3-1									
最寄りのバス停/駅	扇山公民館/別府駅									
サービスの種類/事業開始年月日	就労継続支援 B 型事業所/2018.11.1									
電話/FAX	0977-84-7770/0977-84-7771									
メールアドレス	yuuwakai-2@outlook.jp									
ホームページ	https://bearshp.com/									
サービス提供時間	10:00~15:00									
利用対象者(実績)	身体	○	聴覚		視覚	○	車椅子	○	難病	
	精神	○	知的	○	発達	○	高次脳機能		○	
定員	20名			平均年齢			36歳			
車椅子の対応	通所は不可(在宅可)			送迎(車椅子の対応)			なし			
看護師の配置	なし			医療的ケア			なし			
ステップアップ先	一般就労									
1か月の工賃(令和2年度実績)	上限			下限			平均			
	27,000円			7,000円			17,000円			
<作業内容> パソコン作業(入力・リスト作成・送信作業等)、軽作業(会葬品の箱詰、箱折り等)										
<事業所の特徴> 色々な理由で通所が困難な方もパソコンを使って在宅(自宅)で作業が出来ます ※ パソコンは初心者でも大丈夫! 丁寧にサポートします。										

○1日のスケジュール

9:50 ~	バイタル測定、作業準備
10:00 ~	午前の作業開始
11:00 ~	休憩(水分補給)
12:00 ~	昼食、昼休み
13:00 ~	午後の作業開始
14:00 ~	休憩(水分補給)
15:00 ~	作業終了、ティータイム
15:30 ~	送り出発

☆ 季節イベント、メンバーミーティング
レクリエーション、行事食等あり

軽作業



<事業所の様子>



花見



設置主体	ブロスネット株式会社									
事業所所在地	874-0836 別府市東荘園 6-1 874-0016 別府市大字野田 1459 番地 (R4.7.1~)									
最寄りのバス停/駅	別府駅徒歩 30 分/光の園前バス停徒歩 1 分									
サービスの種類/事業開始年月日	就労継続支援 B 型/平成 31 年 2 月 7 日									
電話/FAX	0977-76-9557/0977-76-6877									
メールアドレス	broskoubou@aurora.ocn.ne.jp									
ホームページ	https://www.brosukoubou.jp									
サービス提供時間	10:00~15:30									
利用対象者(実績)	身体	○	聴覚		視覚	○	車椅子	○	難病	
	精神	○	知的	○	発達	○	高次脳機能			
定員	20 名			平均年齢			41 歳			
車椅子の対応	有			送迎(車椅子の対応)			有			
看護師の配置	なし			医療的ケア			なし			
ステップアップ先	就労継続支援 A 型									
1 か月の工賃(令和 2 年度実績)	上限			下限			平均			
	84,050 円			5,200 円			30,686 円			
<作業内容> インターネット販売出荷作業、商品梱包作業、段ボール組立作業、事務補助作業、パソコン入力作業、ホームページ作成、画像編集、室内軽作業(会葬品等)										
<事業所の特徴> ・高い工賃(時給 400 円~時給 700 円) ・送迎あり(無料) ・昼食あり(無料)										

○1日のスケジュール

10:00~11:00	作業
11:00~11:10	休憩
11:10~12:10	作業
12:10~13:00	お昼休憩
13:00~14:00	作業
14:00~14:10	休憩
14:10~15:10	作業
15:10~15:20	清掃
15:20~15:30	終礼

○昼食の一例



<事業所の様子>



設置主体	一般社団法人 椿									
事業所所在地	別府市石垣東2丁目6番9号 石垣小野ビル2F									
最寄りのバス停／駅	南石垣バス停徒歩1分									
サービスの種類／事業開始年月日	就労継続支援B型 / 2019年4月1日									
電話／FAX	0977-27-0020 / 0977-27-0021									
メールアドレス	tsubakilab1115@gmail.com									
ホームページ	https://tsubakilab.jimdofree.com									
サービス提供時間	10:00～15:00									
利用対象者（実績）	身体	○	聴覚	○	視覚	○	車椅子		難病	
	精神	○	知的	○	発達	○	高次脳機能		○	
定員	20名			平均年齢			50代			
車椅子の対応	なし			送迎（車椅子の対応）			あり（車椅子×）			
看護師の配置	なし			医療的ケア			なし			
ステップアップ先	有限会社サンエスメンテナンス									
1か月の工賃（令和2年度実績）	上限		下限		平均					
	39,000円		15,000円		25,000円					
<p><作業内容></p> <ul style="list-style-type: none"> 温泉施設の清掃、メンテナンス（市営温泉、共同温泉） <p><事業所の特徴></p> <p>別府の資源である「温泉」施設の清掃を主な作業とし、地域に根差し地域に貢献できる事業所を目指しています。</p> <p>また支援においては利用者さんが自分の能力を最大限に活かせるようエンパワメント支援に力を入れています。</p>										

○1日のスケジュール

9:50～10:00	ラジオ体操、朝礼
10:00～12:30	作業（適宜休憩）
12:30～13:30	お昼休憩
13:30～15:00	作業（適宜休憩）
15:00～	送迎

<事業所の様子>



設置主体	株式会社 裕徳							
事業所所在地	別府市亀川東町 12-8							
サービスの種類/事業開始年月日	就労継続支援 B 型/令和元年10月1日							
その他のサービス								
電話/FAX	0977-76-8655/0977-76-8656							
メールアドレス	plusome@k-yutoku.com							
ホームページ	準備中							
サービス提供時間	9:00~16:00							
利用対象者	<input type="radio"/>	身体	<input type="radio"/>	知的	<input type="radio"/>	精神	<input type="radio"/>	難病
割合								
定員	20名		平均年齢		49歳			
車椅子の対応	可		送迎(車椅子の対応)		有(車椅子:不可)			
1か月の平均工賃(平成 年度)								
実習の受入	可							
<p><作業内容></p> <p>施設内(箱折り、箱詰め、包装)(しめ縄、リース作成)</p> <p>施設外(JAにてミカン選別、袋詰め)</p> <p><事業所の特徴></p> <p>利用者の方に出来る作業をやってもらいます。</p> <p>作業手順は職員がやさしく教えてくれるので、出来る作業が増えて、自分の自信へとつながると思います。毎日、利用者の方にプラスになるように支援を行っています。</p>								

○1日のスケジュール

時間	内容
9:00~10:00	作業
10:00~10:10	休憩
10:10~11:00	作業
11:00~11:05	休憩
11:05~12:00	昼食
12:00~13:00	作業
13:00~13:05	休憩
13:05~14:00	作業
14:00~14:05	休憩
14:05~15:00	作業
15:00~15:10	休憩
15:10~16:00	作業

設置主体	Gayoushi 株式会社									
事業所所在地	874-0944 大分県別府市元町 19-10 別府ビル 2F									
最寄りのバス停／駅	流川ゆめタウン前/別府駅									
サービスの種類／事業開始年月日	就労継続支援 A 型/令和元年 12 月 1 日									
電話／FAX	0977-76-5655/0977-76-5655									
メールアドレス	info@gayoushi.co.jp									
ホームページ	https://www.gayoushi.co.jp									
サービス提供時間	10:00～15:00（実働 4 時間）（土日祝休み）									
利用対象者（実績）	身体	○	聴覚		視覚	○	車椅子	○	難病	○
	精神	○	知的		発達	○	高次脳機能			
定員	20 人			平均年齢			40 歳			
車椅子の対応	無			送迎（車椅子の対応）			無			
看護師の配置	無			医療的ケア			無			
ステップアップ先										
1 か月の工賃（令和 2 年度実績）	上限			下限			平均			
<p><作業内容></p> <p>パソコンを使用したネット販売の出品作業 商品の写真撮影、梱包発送、商品クリーニング、検品等</p> <p><事業所の特徴></p> <p>一人ひとりの「個性」や「特性」を強みに変え、自信に繋げる、 そのような就労支援に取り組んでおります。</p>										

○1日のスケジュール

10:00	朝礼
10:00～10:50	作業
11:00～12:00	作業
12:00～13:00	昼休み
13:00～13:50	作業
14:00～14:45	作業
14:45～15:00	掃除

<事業所の様子>



設置主体	一般社団法人 DESIGNERS COMPANY Y.H2020									
事業所所在地	874-0849 扇山2-1									
最寄りのバス停/駅	扇山公民館前									
サービスの種類/事業開始年月日	就労継続支援B型・生活介護/2020年4月1日									
電話/FAX	0977-85-7100									
メールアドレス	info@yh2.or.jp									
ホームページ	https://yh2.or.jp/									
サービス提供時間	9時～15時									
利用対象者(実績)	身体	○	聴覚		視覚	○	車椅子	○	難病	
	精神	○	知的	○	発達	○	高次脳機能			
定員	14名			平均年齢			26歳			
車椅子の対応	○			送迎(車椅子の対応)			要相談			
看護師の配置	無			医療的ケア			無			
ステップアップ先										
1か月の工賃(令和2年度実績)	上限			下限			平均			
	5,200円			1,000円			3,100円			
<作業内容> アート作品(絵画、造形、木工)制作、保育園用制作キッドづくり										
<事業所の特徴> 「自由にのびのび」をモットーに様々な創作活動を通じて、喜びを分かち合える場を提供しています。										

○1日のスケジュール

9:00～10:10	来所・ラジオ体操
10:10～12:00	午前の作業(適宜 休憩)
12:00～13:00	昼食・休憩
13:00～15:00	午後の作業(適宜 休憩)
15:00～	送迎・お迎え

<事業所の様子>



設置主体	株式会社 さわやかプラン さわやかな風・別府							
事業所所在地	大分県別府市野口元町 2-35 菅建材ビル1F							
サービスの種類/事業開始年月日	就労継続支援 B 型/令和2年6月1日							
その他のサービス	就労継続支援 A 型							
電話/FAX	0977-75-9653/0977-75-9654							
メールアドレス	sawayaka-kaze@x3.gmob.jp							
ホームページ								
サービス提供時間	9:00~14:00							
利用対象者	○	身体	○	知的	○	精神	○	難病
割合								
定員	20名		平均年齢		40歳			
車椅子の対応	なし		送迎(車椅子の対応)		あり			
1か月の平均工賃(令和2年度6月)	2万円							
実習の受入	あり							
<p><作業内容></p> <p>巻きずし製造・販売 竹やクラフト等自社製品の製作 清掃</p> <p><事業所の特徴></p> <p>自分たちで考え、自主的に楽しく働ける環境を作っていきます。 希望者には300円で昼食を提供します。</p>								

○1日のスケジュール

9:00~12:00	作業
12:00~13:00	昼食・休憩
13:00~13:50	作業終了
13:50~14:00	終了

※作業中1時間に10分 休憩

<事業所の様子>



設置主体	アニング合同会社									
事業所所在地	大分県別府市石垣東7丁目1番36号									
最寄りのバス停/駅	吉弘神社前、石垣8丁目バス停									
サービスの種類/事業開始年月日	就労支援B型事業所/令和2年7月20日									
電話/FAX	0977-51-4469/0977-77-1645									
メールアドレス	Kindhouse_b@yahoo.co.jp									
ホームページ	www.kindhouse.net									
サービス提供時間	10:00~15:00									
利用対象者(実績)	身体	○	聴覚		視覚		車椅子	○	難病	
	精神	○	知的		発達		高次脳機能			
定員	20人		平均年齢							
車椅子の対応	有		送迎(車椅子の対応)			有				
看護師の配置	無		医療的ケア			無				
ステップアップ先	無									
1か月の工賃(令和2年度実績)	上限		下限		平均					
	45,000円		400円		15,573円					
<作業内容> ハーバリウムボールペン、雑貨石鹸、ネイルオイル、アクセサリなどの製造										
<事業所の特徴> 様々な仕事を経験し、自分ができること、したいことを見出してもらう。										

○1日のスケジュール

8:40~9:50	お迎え
9:50~10:00	朝礼
10:00~12:00	就労
12:00~13:00	昼休み
13:00~15:00	就労
15:00~15:15	片付け
15:15~	お送り

<事業所の様子>



設置主体	有限会社スピリッツあべ										
事業所所在地	別府市浜脇3丁目5番20号										
最寄りのバス停/駅	東別府駅徒歩10分										
サービスの種類/事業開始年月日	就労継続支援B型 / 令和3年12月1日										
電話/FAX	0977-76-8650 / 同じ										
メールアドレス	gyspirituabe@iaa.itkeeper.ne.jp										
ホームページ	なし										
サービス提供時間	10:00から15:00										
利用対象者(実績)	身体	×	聴覚	×	視覚	×	車椅子	×	難病	×	
	精神	○	知的	○	発達	○	高次脳機能		○		
定員	20名		平均年齢								
車椅子の対応	×		送迎(車椅子の対応)				あり(なし)				
看護師の配置	有り		医療的ケア				協力医(別府中村病院)				
ステップアップ先	市内老人ホーム・市内ホテル										
1か月の工賃(令和2年度実績)	上限			下限			平均				
<作業内容> 洗濯業務・シール貼り・コーヒー販売(豆・ドリップ)・畑(4月~10月)・清掃作業											
<事業所の特徴> 確実に能力に応じてステップアップを目指します。作業外教室(絵画・陶芸・フラダンス)											

○1日のスケジュール

10:00~朝礼
10:45 休憩
11:00 開始
11:45 昼食準備
13:00 開始
13:45 休憩
14:45 終礼

<事業所の様子>



設置主体	合同会社 Keytail									
事業所所在地	大分県別府市北浜 3 丁目 11-25 永井ビル北浜 204									
最寄りのバス停／駅	別府タワー前 / 別府駅									
サービスの種類／事業開始年月日	就労継続支援 B 型 / 令和 4 年 2 月 1 日									
電話／FAX	0977-73-7222 / 0977-73-8222									
メールアドレス	keytail@herb.ocn.ne.jp									
ホームページ	https://keytail222.com									
サービス提供時間	午前 9 時 30 分から午後 2 時 30 分まで									
利用対象者（実績）	身体	○	聴覚	○	視覚	○	車椅子	○	難病	○
	精神	○	知的	○	発達	○	高次脳機能	○		
定員	20 名		平均年齢							
車椅子の対応	なし		送迎（車椅子の対応）		あり（車椅子：なし）					
看護師の配置	なし		医療的ケア		なし					
ステップアップ先										
1 か月の工賃（令和 2 年度実績）	上限		下限		平均					
<p><作業内容> お弁当作り・施設内作業・軽作業・高齢者施設のメンテや入浴衣服の準備</p> <p><事業所の特徴> 新規事業所です。一人一人のやれるを応援。 コミュニケーションを大切に笑顔で心地よい空間を目指しています。 些細な事もいつでも相談に応じます。希望する仕事を積極的に取り入れていきます。</p>										

○1日のスケジュール

8:45～	送迎
9:30～12:00	作業（50分置きに10分休憩）
12:00～13:00	お昼休み
13:00～14:30	作業（45分置きに10分休憩）
14:35～	送迎

<事業所の様子>



設置主体	NPO 法人 さんきゅう									
事業所所在地	〒874-0833 別府市鶴見8組-5									
最寄りのバス停/駅										
サービスの種類/事業開始年月日	令和4年3月1日									
電話/FAX	0977-76-5875/0977-76-5876									
メールアドレス	nposun9-eclairer1@juno.ocn.ne.jp									
ホームページ	なし									
サービス提供時間	10時～15時									
利用対象者（実績）	身体	○	聴覚		視覚		車椅子		難病	○
	精神	○	知的	○	発達	○	高次脳機能			○
定員	20名		平均年齢							
車椅子の対応	不可		送迎（車椅子の対応）			あり（車いす不可）				
看護師の配置	あり		医療的ケア							
ステップアップ先										
1か月の工賃（令和2年度実績）	上限		下限			平均				
						時給250円				
<作業内容>	軽作業・農園芸・販売等									
<事業所の特徴>	スポーツ訓練あり									

○1日のスケジュール

10時～10時10分	朝の体操
10時10分～12時	午前作業
12時～13時	昼休憩
13時～14時45分	午後作業
14時45分～15時	清掃
15時～	送迎

設置主体	社会福祉法人 豊肥福祉会 四季の里									
事業所所在地	大分県別府市亀川四の湯町 18 番 18 号									
最寄りのバス停／駅	日豊本線 亀川駅									
サービスの種類／事業開始年月日	就労継続支援 B 型 / 令和 2 年 4 月 1 日									
電話／FAX	0977-84-7535 / 0977-84-7536									
メールアドレス	houhi.shikinosato@gmail.com									
ホームページ										
サービス提供時間	9:00～15:00(うち昼休憩 1 時間)									
利用対象者（実績）	身体	○	聴覚		視覚		車椅子	○	難病	
	精神	○	知的	○	発達	○	高次脳機能		○	
定員	20 名		平均年齢		48.6 歳					
車椅子の対応	部分介助は可		送迎（車椅子の対応）		部分介助は可					
看護師の配置	無		医療的ケア		無					
ステップアップ先	単独での生活(アパート等での自立生活)をめざす。									
1 か月の工賃（令和 2 年度実績）	上限		下限		平均					
	11,000 円		3,000 円		7,000 円前後					
＜作業内容＞ 施設外就労(JA・清掃メンテ・草刈等) 室内作業(黒米選別・シール貼・説明書折り)										
＜事業所の特徴＞ 共同生活と就労訓練 B 型を併用している方が大部分で、連続した支援が行いやすい。 外部からの通所受け入れも応談のうえ可能。										

○1日のスケジュール

9:00	作 業
10:00	休 憩
10:15	作 業
12:00	昼 食
13:00	作 業
14:15	清 掃
15:00	作業終了

【黒豆選別】



＜事業所の様子＞

【取説折り】



【ラベル貼り】



設置主体	合同会社 マリアナスターウェーブ								
事業所所在地	別府市東荘園6丁目1組								
最寄りのバス停/駅									
サービスの種類/事業開始年月日	就労継続支援B型 / 令和2年6月1日								
電話/FAX	0977-76-5836								
メールアドレス									
ホームページ									
サービス提供時間	10:00~15:00 土、日、祝日（休み）								
利用対象者（実績）	身体		聴覚		視覚		車椅子		難病
	精神		知的		発達		高次脳機能		
定員	20名		平均年齢			48.6歳			
車椅子の対応			送迎（車椅子の対応）						
看護師の配置			医療的ケア						
ステップアップ先	単独での生活(アパート等での自立生活)をめざす。								
1か月の工賃（令和2年度実績）	上限		下限		平均				
<作業内容> コーヒー焙煎、ドリップ、豆の選別、豆の洗い、アクセサリー製作、チョコレート製作、梱包									
<事業所の特徴> 分け隔てなく、お互いを尊重し合う場所。									

○1日のスケジュール

	ドリップ練習
	豆の選別
	焙煎
	袋詰め

<事業所の様子>



設置主体	株式会社 NEXT									
事業所所在地	大分県別府市若草町10番26号北野屋第2ビル1									
最寄りのバス停/駅	餅ヶ浜 / JR 別府駅									
サービスの種類/事業開始年月日	就労継続支援 A 型 / 2023.10.1									
電話/FAX	TEL: 0977-75-8571 fax: 0977-75-8672									
メールアドレス	Anothersky01@outlook.com									
ホームページ	なし									
サービス提供時間	9:30~15:30									
利用対象者(実績)	身体	○	聴覚	○	視覚	○	車椅子	○	難病	○
	精神	○	知的	○	発達	○	高次脳機能	○		
定員	10名		平均年齢							
車椅子の対応	可		送迎(車椅子の対応)			あり				
看護師の配置	無		医療的ケア			なし				
ステップアップ先										
1か月の工賃(令和4年度実績)	上限		下限			平均				
<作業内容> ホテルメンテナンス作業等										
<事業所の特徴> A型事業所で仕事をする楽しさやスキルを習得し一般就労を目指しています。										

○1日のスケジュール

9:30	朝礼
10:00	作業
15:00	休憩・終礼
15:30	送迎

<事業所の様子>

設置主体	株式会社 NEXT									
事業所所在地	別府市若草町10番26号北野屋第2ビル1									
最寄りのバス停/駅	餅ヶ浜 / JR 別府駅									
サービスの種類/事業開始年月日	多機能型事業所 / 2023.10.1									
電話/FAX	Tel: 0977-75-8571 fax: 0977-75-8572									
メールアドレス	Anmthersky01@outlook.com									
ホームページ	あり									
サービス提供時間	9:30~15:30									
利用対象者(実績)	身体	○	聴覚	○	視覚	○	車椅子	○	難病	○
	精神	○	知的	○	発達	○	高次脳機能	○		
定員	10名		平均年齢							
車椅子の対応	可		送迎(車椅子の対応)			あり				
看護師の配置	無		医療的ケア			なし				
ステップアップ先	A型事業所									
1か月の工賃(令和4年度実績)	上限		下限			平均				
<p><作業内容> お土産品のシール貼りやラベル張り等 施設外作業</p> <p><事業所の特徴> 季節ごとにイベントを取り入れています。一人ひとりに合った作業に取り組み、利用者同士が助け合いながら伸び伸びと働ける環境を作っています。</p>										

○1日のスケジュール

9:30	朝礼開始
10:00	作業
12:00	お昼休み
13:00	作業
15:00	掃除・終礼
15:30	送迎

<事業所の様子>

きさいないよう かん といあわ
記載内容に関するお問合せは、

じぎょうしょ ないよう かん かくじぎょうしょ
事業所の内容に関することは各事業所へ

ぜんたいてき ないよう てつづ かん しょうがいふくしか
全体的な内容・手続きに関することは障害福祉課へ

といあわ
お問合せください。

<きくせい>
<作成>

べっふししょうがいしゃじりつしえんきょうぎかい しゅうろうふかい
別府市障害者自立支援協議会 就労部会

べっふししみんふくしふしょうがいふくしか
別府市市民福祉部障害福祉課

しょうがいふくしか
障害福祉課 TEL：0977-21-1413

FAX：0977-22-1780

じゅうしょ べっふしかみのぐちまち ばん ごう
住所：別府市上野口町1番15号