

別府市指定ごみ袋の大きさに係るアンケート調査

ご協力をお願い

市民の皆様には、日頃より市政の推進にご協力をいただきまして、厚くお礼申し上げます。

さて、別府市では、平成9年度より指定ごみ袋制度を実施しておりますが、このたび市民の皆様からのご意見やご要望を今後の運営に活かすため下記のとおりアンケート調査を実施いたします。

なお、ご回答いただいた内容は全て統計的に処理し、個々の回答内容については秘密を厳守いたしますので、ご協力よろしくをお願いいたします。

記

1. 調査目的 別府市指定ごみ袋の使用状況を把握するとともに、可燃物のごみ袋の大きさについて市民の皆様の需要を集約することを目的としています。
2. 調査対象 本調査は、市民の皆様から無作為に抽出した20歳以上の1,500名の方を対象としています。
3. 返送方法 記入が終わりましたアンケート調査票は、同封の返信用封筒に入れ、

11月29日(金)までに郵便ポストに投函してください。

※切手を貼らず、そのまま投函してください。差出人の記名は必要ありません。

令和元年9月

別府市

<ご記入上のお願い>

アンケートには、送付させていただいた封筒の宛名の方ご本人がお答えください。
なお、ご本人の都合で直接記入できない場合は、他の方が代筆されても結構です。

アンケート調査に関して、ご不明な点などがございましたら、下記までお問い合わせください。

—お問合せ先—

別府市 生活環境部 環境課 環境企画室 担当：衛藤、佐藤

TEL：0977-21-1134（直通） FAX：0977-21-1105

E-mail：env-le@city.beppu.lg.jp

市民アンケート調査票

あなた自身のことについて

あなた自身についてお聞きします。次の項目ごとに該当するものに○印をつけてください。
(ご住所、お名前の記入は不要です。)

性別	男性	女性	
年齢構成	20代	30代	40代
	50代	60代	70代以上
世帯人数	1人	2人	3人以上

別府市指定ごみ袋の大きさについて

問1. 現在、指定ごみ袋は可燃物（緑）、不燃物（透明）、資源物（ピンク）それぞれに大、小の2種類の大きさがありますが、それぞれの袋の使用頻度はどの程度ですか。あてはまる枚数をご記入ください。

ごみ袋の種類	1週間あたり 使用枚数	1ヶ月あたり 使用枚数
可燃物（大）	枚	枚
可燃物（小）	枚	枚
不燃物（大）	枚	枚
不燃物（小）	枚	枚
資源物（大）	枚	枚
資源物（小）	枚	枚

問2. 別府市では指定ごみ袋制度を導入して20年が経過し、市民の年齢構成や需要が変化しております。このような中、可燃物のごみ袋に新たな大きさの導入を検討しています。下記の選択肢よりあなたの考えに近いものに○印をつけてください。(複数回答可)



1. ①の大きさのごみ袋が欲しい
2. ②の大きさのごみ袋が欲しい
3. 現状の大と小の大きさのごみ袋だけでよい→問4へ
4. その他 ()

問3. 新たな大きさのごみ袋を追加しようとする場合には製造や流通経費の増加が見込まれ、ごみ袋の販売価格を値上げする可能性もあります。あなたの考えに近いものに○印をつけてください。

1. ごみ袋の販売価格が上がっても、上記のごみ袋は欲しい
2. ごみ袋の販売価格が上がるなら、上記のごみ袋は不要
3. その他 ()

問4. その他、指定ごみ袋に関することについて、御意見・御要望がございましたら御自由にお書きください。

以上でアンケートはおわりです。御協力ありがとうございました。
※記入漏れがないかももう一度御確認の上、このアンケート調査票を同封の返信用封筒に入れ、11月29日(金)までに御投函くださいますようお願いいたします。

別府市指定ごみ袋の大きさに係るアンケート結果

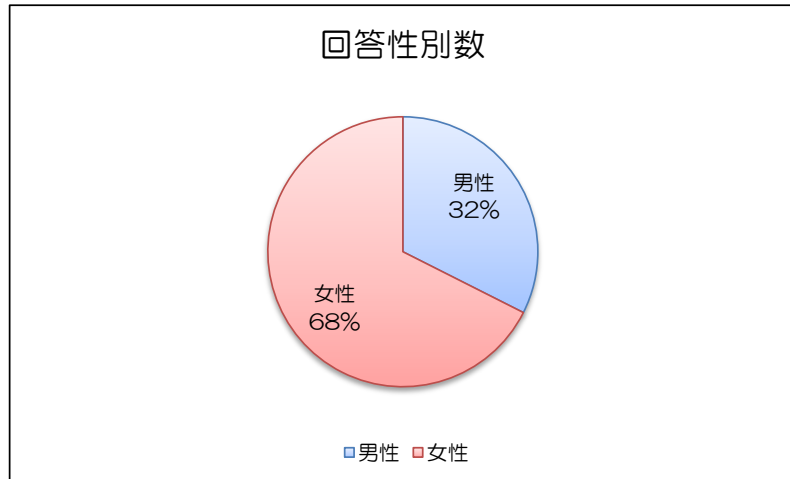
調査期間 令和元年9月24日（火）～令和元年11月29日（金）

• 本アンケートの回収率

発送数 1500人
回収数 758人
回収率 50.5%

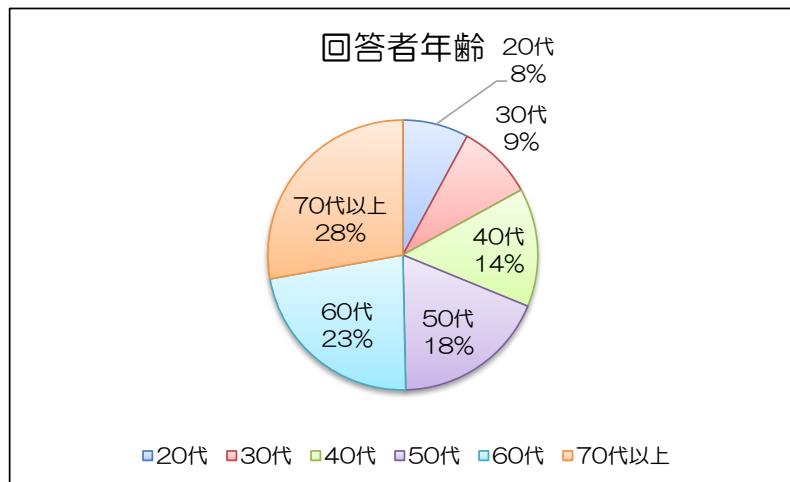
• あなた自身のことについて

性別
回答数 709人
男性 230人
女性 479人



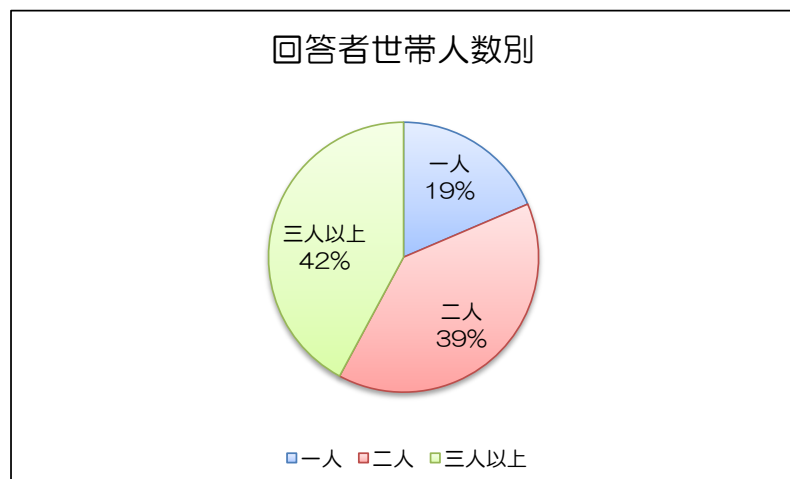
年齢構成

回答数 747人
20代 59人
30代 68人
40代 106人
50代 138人
60代 168人
70代以上 208人



世帯人数

回答数 700人
一人 130人
二人 275人
三人以上 295人



問1. 現在、指定ごみ袋は可燃物（緑）、不燃物（透明）、資源物（ピンク）それぞれに大、小の2種類の大きさがありますが、それぞれの袋の使用頻度はどの程度ですか。あてはまる枚数をご記入ください。

年齢		ごみ袋使用枚数について											
		可燃大(週)	可燃大(月)	可燃小(週)	可燃小(月)	不燃大(週)	不燃大(月)	不燃小(週)	不燃小(月)	資源大(週)	資源大(月)	資源小(週)	資源小(月)
20代	59	1.64	6.33	0.47	1.93	0.14	0.84	0.14	0.75	0.35	1.88	0.09	0.60
30代	68	1.88	7.10	0.54	1.78	0.17	0.80	0.10	0.46	0.32	1.25	0.16	0.65
40代	106	1.61	5.80	0.65	1.90	0.23	0.92	0.16	0.49	0.32	1.47	0.14	0.53
50代	138	1.62	5.97	0.45	1.70	0.08	0.67	0.07	0.47	0.13	1.14	0.13	0.78
60代	168	1.78	7.60	0.68	2.12	0.26	1.28	0.15	0.56	0.37	1.68	0.22	0.83
70代以上	208	1.34	5.61	0.78	2.98	0.17	0.97	0.16	1.00	0.26	1.32	0.13	0.91
無回答	11												
全体	758	1.59	6.29	0.63	2.19	0.18	0.94	0.13	0.66	0.28	1.41	0.15	0.76

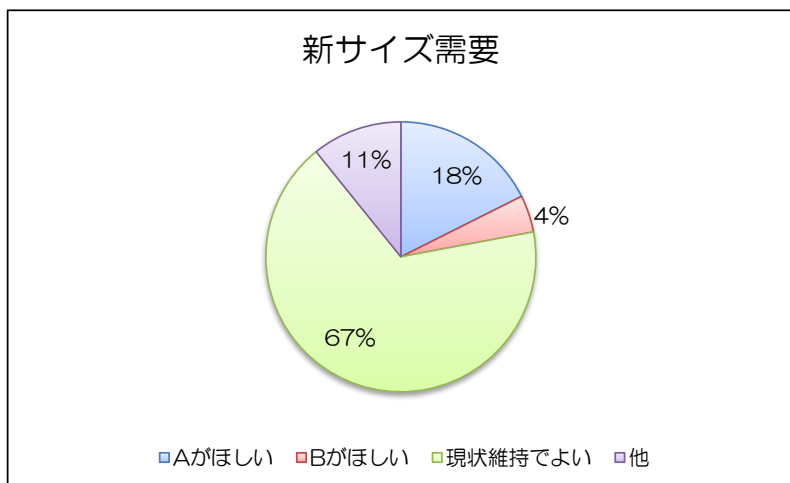
世帯別		ごみ袋使用枚数について											
		可燃大(週)	可燃大(月)	可燃小(週)	可燃小(月)	不燃大(週)	不燃大(月)	不燃小(週)	不燃小(月)	資源大(週)	資源大(月)	資源小(週)	資源小(月)
一人	130	0.52	2.26	0.81	3.03	0.06	0.46	0.13	0.64	0.06	0.53	0.20	0.87
二人	275	1.41	5.57	0.79	2.41	0.17	0.91	0.12	0.59	0.23	1.20	0.15	0.63
三人以上	295	2.26	8.79	0.41	1.74	0.22	1.19	0.14	0.78	0.42	2.02	0.14	0.84
無回答	58												
合計	758	1.59	6.29	0.63	2.19	0.18	0.94	0.13	0.66	0.28	1.41	0.15	0.76

問2. 別府市では指定ごみ袋制度を導入して20年が経過し、市民の年齢構成や需要が変化しております。

このような中、可燃物のごみ袋に新たな大きさの導入を検討しています。

下記の選択肢よりあなたの考えに近いものに○印をつけてください。（複数回答可）

回答数	676人
Aがほしい	119人
Bがほしい	30人
現状維持でよい	454人
その他	73人

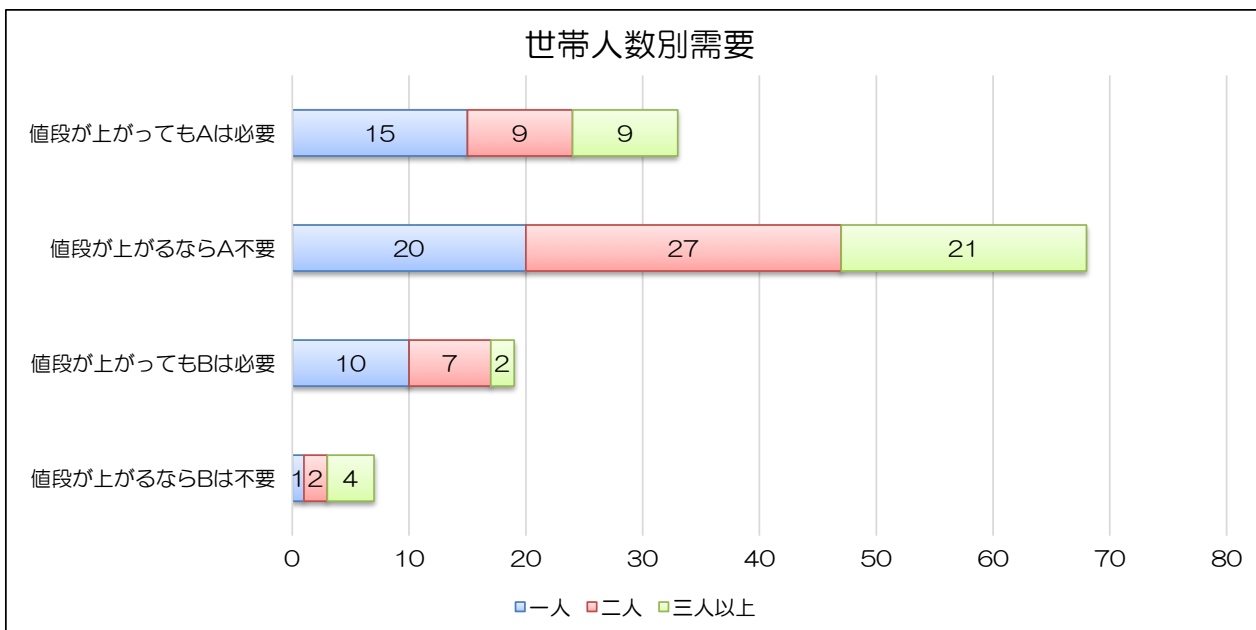
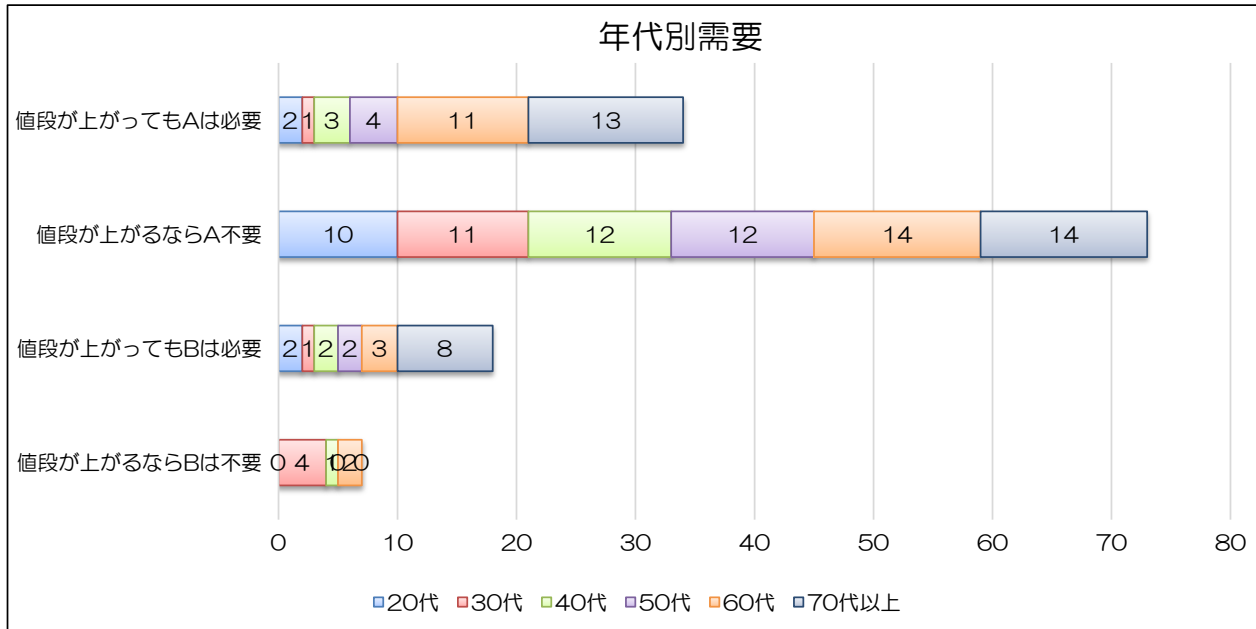


問3. 新たな大きさのごみ袋を追加しようとする場合には製造や流通経費の増加が見込まれ、

ごみ袋の販売価格を値上げする可能性もあります。あなたの考えに近いものに○印をつけてください。

- 値段が上がってもAは必要 34人
- 値段が上がるならAは不要 73人
- 値段が上がってもBは必要 18人
- 値段が上がるならBは不要 7人

※以下グラフは上記データを年齢別、世帯別に表記した。



※以下は自由意見の集計(同様の回答を集計した)

価格を現在より安くしてほしい	46件
中サイズ(可燃・不燃・資源問わず)のごみ袋が欲しい	44件
カラス対策のされたごみ袋がほしい	24件
特大サイズのごみ袋(現在の大サイズより大きいもの)がほしい	22件
強度をあげてほしい	18件
袋の形状を変えてほしい(持ち手をつける、開口部を広げる等)	18件



別府市の
大のごみ袋

別府市の
小のごみ袋

別府市の小の
ごみ袋の1/2
程度の大きさ

別府市の小の
ごみ袋の1/4
程度の大きさ