

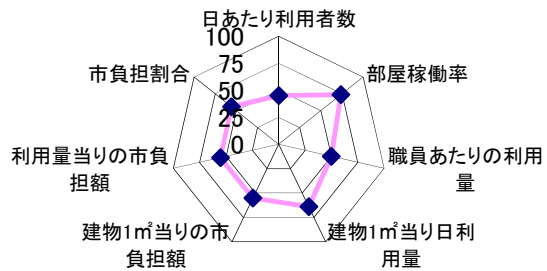
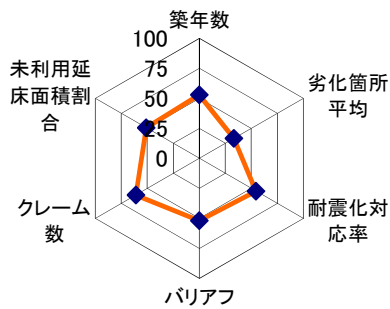
施設基本情報シート

令和3年度

施設コード	504				施設評価分類	体育館					
施設名	中部地区体育館				利用圏域別分類	地域					
所在地(町名・番地)	大字北石垣1841番地1				用途地域	第一種住居地域					
開設年月日	平成4年4月1日				財産区分	公共用財産 その他					
施設運営形態	直営(一部委託を含む)				指定管理期間						
設置根拠法令	—				外観						
設置条例	別府市営体育施設の設置及び管理に関する条例										
市の計画	別府市公共施設再編計画										
設置目的	地域住民の健康増進並びに競技力向上の場を提供するとともに、社会体育を推進するため設置された。				内部						
主な利用者	市民										
					避難所の指定(収容可能人数)	262人					
土地情報	敷地面積	2,667.87 m ²			建物情報	総延床面積	714.85 m ²				
	市有地面積	2,667.87 m ²				階数(主たる建物)	地上1階				
	借地面積	0.00 m ²				構造(主たる建物)	鉄筋コンクリート				
	標高	51.7 m				建築年(主たる建物)	平成4年				
利用情報	(区分・単位)	令和2年度	前年比%	平成31年度	平成30年度	法定点検(主たる建物)					
	開館日数(日)	358	99.7	359	358	建物所有状況	市有物件				
	利用者数(人)	15,086	79.7	18,924	19,396	借家面積	0.00 m ²				
	利用コマ数	372	1033.3	36	372	耐震対応(主たる建物)	対応済				
	利用可能コマ数	235	1468.8	16	245	未利用スペース	0.00 m ²				
収入	(区分・単位)	令和2年度		平成31年度	平成30年度	支出	(区分・単位)	令和2年度		平成31年度	平成30年度
		千円	前年度比%	千円	千円			千円	前年度比%	千円	千円
	市の収入計①	700	107.0	654	622		市の支出計⑤ (指定管理料除く)	362	75.6	479	1,473
	施設使用料収入	700	107.0	654	622		施設のコスト	362	75.6	479	1,473
	財産貸付料収入・目的外使用料収入	0	-	0	0		事業のコスト	0	-	0	0
	負担金	0	-	0	0		人に係るコスト	0	-	0	0
	その他の収入	0	-	0	0						
	指定管理者の収入計②	0	-	0	0		指定管理者の支出計⑥	0	-	0	0
	指定管理料③	0	-	0	0		施設のコスト	0	-	0	0
	利用料金収入	0	-	0	0		自主事業以外のコスト	0	-	0	0
自主事業収入	0	-	0	0	自主事業のコスト	0	-	0	0		
その他収入	0	-	0	0	人に係るコスト	0	-	0	0		
収入合計④	700	107.0	654	622	支出合計⑦	362	75.6	479	1,473		
施設経営における実質的な収入(④-③)	700	107.0	654	622	市負担	市(市民)負担額⑧ (⑤-①+③)	△ 338	-	△ 175	851	
指定管理者の収支差引(②-⑥)	0	-	0	0		市(市民)負担割合(%) (⑧÷⑦)	△ 93.4	-	△ 36.5	57.8	
施設所管課	スポーツ推進課				施設評価対象主管課	スポーツ推進課					

施設評価シート

施設コード	504	施設評価分類	体育館			
施設名	中部地区体育館	利用圏域別分類	地域			
一次評価(A:継続 B:改修・移転 C:用途変更・移転 D:廃止・統廃合)						
品質評価の評価値(偏差値)		50.8				
供給評価・財務評価の評価値(偏差値)		56.8				
品質評価	<p>築年数は平均未満であるが、劣化が進行している。状態を継続的に監視する必要がある。 全ての建物において耐震性は確保されており問題ない。</p>	指標の結果	評価指標	数値	偏差値	平均
			築年数	29.0 年	52.8	34.1 年
			劣化箇所平均	7.0 件	33.4	3.1 件
			耐震化対応率	100.0 %	54.5	84.2 %
			バリアフリー	2.0 件	51.9	2.4 件
			クレーム数	5.0 点	61.0	3.7 点
			未利用延床面積割合	0.0 %	51.0	0.5 %
			総合評価(偏差値)	—	50.8	—
供給評価	<p>利用状況は比較的良好であり、当面は現状のまま運営を続けることで問題ない。</p>	指標の結果	評価指標	数値	偏差値	平均
			日あたり利用者数	42.1 人/日	45.1	100.6 人/日
			部屋稼働率	158.3 %	73.6	54.4 %
			職員あたりの利用量	3,017.20000 人	49.9	3,018.64000 人
			建物1㎡当日日利用量	0.05895 人/日・㎡	64.1	0.04073 人/日・㎡
			総合評価(偏差値)	—	58.2	—
財務評価	<p>同分類施設で比較した場合、コスト状況は概ね良好であり現状のまま運営することで問題ないと判断される。</p>	指標の結果	評価指標	数値	偏差値	平均
			建物1㎡当りの市負担額	△ 0.5 千円	55.1	0.4 千円
			利用量当りの市負担額	△ 0.0 千円	55.3	0.1 千円
			市負担割合	0.000 %	55.8	11.670 %
			総合評価(偏差値)	—	55.4	—



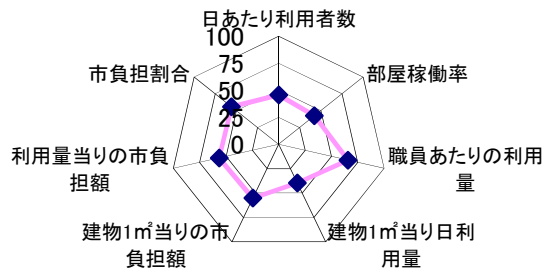
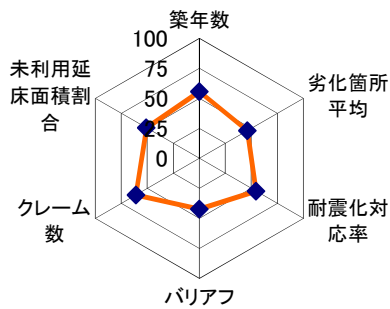
施設基本情報シート

令和3年度

施設コード	525				施設評価分類	体育館					
施設名	朝日大平山地区体育館				利用圏域別分類	地域					
所在地(町名・番地)	大字鶴見字鶴見940番地の1				用途地域	第一種中高層住居専用地域					
開設年月日	平成9年4月1日				財産区分	公共用財産 その他					
施設運営形態	直営(一部委託を含む)				指定管理期間						
設置根拠法令	—				外観						
設置条例	別府市営体育施設の設置及び管理に関する条例										
市の計画	別府市公共施設再編計画										
設置目的	地域住民の健康増進並びに競技力向上の場を提供するとともに、社会体育を推進するため設置された。中学校の部活動の場としても利用されている。				内部	 					
主な利用者	市民										
					避難所の指定(収容可能人数)	384人					
土地情報	敷地面積	2,474.43 m ²				建物情報	総延床面積	1,759.12 m ²			
	市有地面積	2,474.43 m ²					階数(主たる建物)	地上2階			
	借地面積	0.00 m ²					構造(主たる建物)	鉄筋コンクリート			
	標高	182.2 m					建築年(主たる建物)	平成9年			
利用情報	(区分・単位)	令和2年度	前年比%	平成31年度	平成30年度	法定点検(主たる建物)					
	開館日数(日)	358	100.0	358	358	建物所有状況	市有物件				
	利用者数(人)	17,222	75.1	22,920	27,300	借家面積	0.00 m ²				
	利用コマ数	3,292	83.7	3,934	4,894	耐震対応(主たる建物)	対応済				
	利用可能コマ数	13,014	99.9	13,024	13,044	未利用スペース	0.00 m ²				
収入	(区分・単位)	令和2年度		平成31年度	平成30年度	(区分・単位)	令和2年度		平成31年度	平成30年度	
		千円	前年度比%	千円	千円		千円	前年度比%	千円	千円	
	市の収入計①	1,194	103.3	1,156	1,527	市の支出計⑤ (指定管理料除く)	340	52.5	648	817	
	施設使用料収入	1,194	103.3	1,156	1,527	施設のコスト	340	52.5	648	817	
	財産貸付料収入・目的外使用料収入	0	-	0	0	事業のコスト	0	-	0	0	
	負担金	0	-	0	0	人に係るコスト	0	-	0	0	
	その他の収入	0	-	0	0						
	指定管理者の収入計②	0	-	0	0	指定管理者の支出計⑥	0	-	0	0	
	指定管理料③	0	-	0	0	施設のコスト	0	-	0	0	
	利用料金収入	0	-	0	0	自主事業以外のコスト	0	-	0	0	
	自主事業収入	0	-	0	0	自主事業のコスト	0	-	0	0	
	その他収入	0	-	0	0	人に係るコスト	0	-	0	0	
	収入合計④	1,194	103.3	1,156	1,527	支出合計⑦	340	52.5	648	817	
施設経営における実質的な収入(④-③)	1,194	103.3	1,156	1,527	市(市民)負担額⑧ (⑤-①+③)	△ 854	-	△ 508	△ 710		
指定管理者の収支差引(②-⑥)	0	-	0	0	市(市民)負担割合(%) (⑧÷⑦)	△ 100.0	-	△ 78.4	△ 86.9		
施設所管課	スポーツ推進課				施設評価対象主管課	スポーツ推進課					

施設評価シート

施設コード	525	施設評価分類	体育館			
施設名	朝日大平山地区体育館	利用圏域別分類	地域			
一次評価(A:継続 B:改修・移転 C:用途変更・移転 D:廃止・統廃合)						
品質評価の評価値(偏差値)		51.8				
供給評価・財務評価の評価値(偏差値)		52.05				
品質評価	<p>築年数は平均未満であるが、劣化が進行している。状態を継続的に監視する必要がある。全ての建物において耐震性は確保されており問題ない。</p>	指標の結果	評価指標	数値	偏差値	平均
			築年数	24.0 年	55.6	34.1 年
			劣化箇所平均	4.0 件	46.2	3.1 件
			耐震化対応率	100.0 %	54.5	84.2 %
			バリアフリー	4.0 件	42.3	2.4 件
			クレーム数	5.0 点	61.0	3.7 点
			未利用延床面積割合	0.0 %	51.0	0.5 %
			総合評価(偏差値)	—	51.8	—
供給評価	<p>利用状況は課題があると判断される。一層の利用促進策を検討する必要がある。</p>	指標の結果	評価指標	数値	偏差値	平均
			日あたり利用者数	48.1 人/日	45.6	100.6 人/日
			部屋稼働率	20.3 %	42.2	54.4 %
			職員あたりの利用量	3,444.40000 人	65.7	3,018.64000 人
			建物1㎡当日日利用量	0.02735 人/日・㎡	39.6	0.04073 人/日・㎡
			総合評価(偏差値)	—	48.3	—
財務評価	<p>同分類施設で比較した場合、コスト状況は概ね良好であり現状のまま運営することで問題ないと判断される。</p>	指標の結果	評価指標	数値	偏差値	平均
			建物1㎡当りの市負担額	△ 0.5 千円	55.2	0.4 千円
			利用量当りの市負担額	△ 0.1 千円	56.5	0.1 千円
			市負担割合	0.000 %	55.8	11.670 %
			総合評価(偏差値)	—	55.8	—



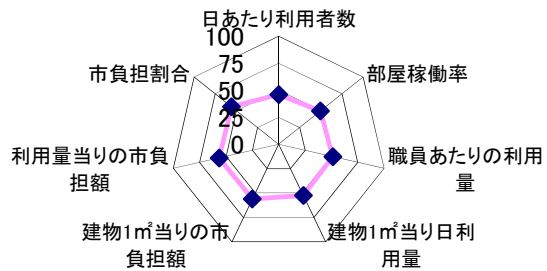
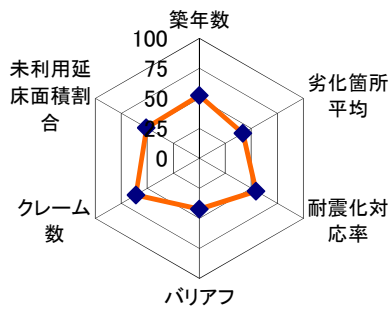
施設基本情報シート

令和3年度

施設コード	528				施設評価分類	体育館					
施設名	南部地区体育館(複合施設)				利用圏域別分類	地域					
所在地(町名・番地)	浜脇一丁目8番20号				用途地域	商業地域					
開設年月日	平成2年4月1日				財産区分	公共用財産 その他					
施設運営形態	直営(一部委託を含む)				指定管理期間						
設置根拠法令	—				外観						
設置条例	別府市営体育施設の設置及び管理に関する条例										
市の計画	別府市公共施設再編計画										
設置目的	地域住民の健康増進並びに競技力向上の場を提供するとともに、社会体育を推進するため設置された。湯都ピア浜脇、南部地区公民館を併設した複合施設である。				内部						
主な利用者	市民										
					避難所の指定(収容可能人数)	348人					
土地情報	敷地面積	762.60 m ²			建物情報	総延床面積	1,229.92 m ²				
	市有地面積	762.60 m ²				階数(主たる建物)	地上3階				
	借地面積	0.00 m ²				構造(主たる建物)	鉄筋コンクリート				
	標高	3.0 m				建築年(主たる建物)	平成2年				
利用情報	(区分・単位)	令和2年度	前年比%	平成31年度	平成30年度	法定点検(主たる建物)					
	開館日数(日)	282	89.8	314	346	建物所有状況	市有物件				
	利用者数(人)	15,275	70.1	21,803	22,377	借家面積	0.00 m ²				
	利用コマ数	1,969	86.5	2,276	2,567	耐震対応(主たる建物)	対応済				
	利用可能コマ数	3,769	89.8	4,199	4,563	未利用スペース	0.00 m ²				
収入	(区分・単位)	令和2年度		平成31年度	平成30年度	支出	(区分・単位)	令和2年度		平成31年度	平成30年度
		千円	前年度比%	千円	千円			千円	前年度比%	千円	千円
	市の収入計①	771	107.5	717	727		市の支出計⑤ (指定管理料除く)	0	0.0	51	290
	施設使用料収入	771	107.5	717	727		施設のコスト	0	0.0	51	290
	財産貸付料収入・目的外使用料収入	0	-	0	0		事業のコスト	0	-	0	0
	負担金	0	-	0	0		人に係るコスト	0	-	0	0
	その他の収入	0	-	0	0						
	指定管理者の収入計②	0	-	0	0		指定管理者の支出計⑥	0	-	0	0
	指定管理料③	0	-	0	0		施設のコスト	0	-	0	0
	利用料金収入	0	-	0	0		自主事業以外のコスト	0	-	0	0
自主事業収入	0	-	0	0	自主事業のコスト	0	-	0	0		
その他収入	0	-	0	0	人に係るコスト	0	-	0	0		
収入合計④	771	107.5	717	727	支出合計⑦	0	0.0	51	290		
施設経営における実質的な収入(④-③)	771	107.5	717	727	市(市民)負担額⑧ (⑤-①+③)	△ 771	-	△ 666	△ 437		
指定管理者の収支差引(②-⑥)	0	-	0	0	市(市民)負担割合(%) (⑧÷⑦)	-	-	△ 100.0	△ 100.0		
施設所管課	スポーツ推進課				施設評価対象主管課	スポーツ推進課					

施設評価シート

施設コード	528	施設評価分類	体育館			
施設名	南部地区体育館(複合施設)	利用圏域別分類	地域			
一次評価(A:継続 B:改修・移転 C:用途変更・移転 D:廃止・統廃合)						
品質評価の評価値(偏差値)		50.5				
供給評価・財務評価の評価値(偏差値)		53				
品質評価	築年数は平均未満であるが、劣化が進んでいる。適切な改修を検討することが望ましい。全ての建物において耐震性は確保されており問題ない。	指標の結果	評価指標	数値	偏差値	平均
			築年数	30.0 年	52.3	34.1 年
			劣化箇所平均	5.0 件	41.9	3.1 件
			耐震化対応率	100.0 %	54.5	84.2 %
			バリアフリー	4.0 件	42.3	2.4 件
			クレーム数	5.0 点	61.0	3.7 点
			未利用延床面積割合	0.0 %	51.0	0.5 %
			総合評価(偏差値)	—	50.5	—
供給評価	利用状況は課題があると判断される。一層の利用促進策を検討する必要がある。	指標の結果	評価指標	数値	偏差値	平均
			日あたり利用者数	54.2 人/日	46.1	100.6 人/日
			部屋稼働率	52.2 %	49.5	54.4 %
			職員あたりの利用量	3,055.00000 人	51.3	3,018.64000 人
			建物1㎡当日日利用量	0.04404 人/日・㎡	52.6	0.04073 人/日・㎡
			総合評価(偏差値)	—	49.9	—
財務評価	同分類施設で比較した場合、コスト状況は概ね良好であり現状のまま運営することで問題ないと判断される。	指標の結果	評価指標	数値	偏差値	平均
			建物1㎡当りの市負担額	△ 0.6 千円	56.1	0.4 千円
			利用量当りの市負担額	△ 0.1 千円	56.5	0.1 千円
			市負担割合	0.000 %	55.8	11.670 %
			総合評価(偏差値)	—	56.1	—



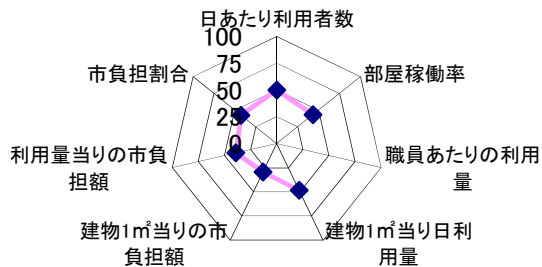
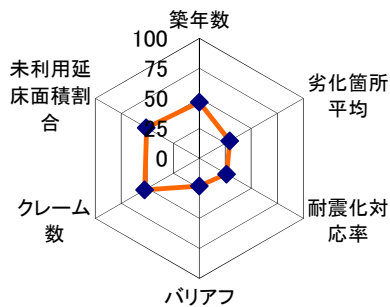
施設基本情報シート

令和3年度

施設コード	529				施設評価分類	体育館					
施設名	市民体育館				利用圏域別分類	地域					
所在地(町名・番地)	大字別府3016番地の1				用途地域	第二種住居地域					
開設年月日	昭和55年11月20日				財産区分	公共用財産 その他					
施設運営形態	指定管理者				指定管理期間	平成29年4月1日～令和04年3月31日					
設置根拠法令	—				外観						
設置条例	別府市営体育施設の設置及び管理に関する条例										
市の計画	別府市公共施設再編計画										
設置目的	スポーツの振興と市民の健康増進を図るため、柔道場、剣道場、バドミントン、卓球、ミニバレー競技等に対応できる体育館として設置された。				内部	 					
主な利用者	市民										
					避難所の指定(収容可能人数)		人				
土地情報	敷地面積	7,011.00 m ²				建物情報	総延床面積	2,616.00 m ²			
	市有地面積	7,011.00 m ²					階数(主たる建物)	地上2階			
	借地面積	0.00 m ²					構造(主たる建物)	鉄筋コンクリート			
	標高	63.0 m					建築年(主たる建物)	昭和55年			
利用情報	(区分・単位)	令和2年度	前年比%	平成31年度	平成30年度	法定点検(主たる建物)					
	開館日数(日)	296	88.9	333	357	建物所有状況	市有物件				
	利用者数(人)	29,851	72.0	41,472	50,473	借家面積	0.00 m ²				
	利用コマ数	4,066	86.5	4,699	6,377	耐震対応(主たる建物)	未対応				
	利用可能コマ数	12,207	100.0	12,207	12,207	未利用スペース	0.00 m ²				
収入	(区分・単位)	令和2年度		平成31年度	平成30年度	支出	(区分・単位)	令和2年度		平成31年度	平成30年度
		千円	前年度比%	千円	千円			千円	前年度比%	千円	千円
	市の収入計①	15	78.9	19	19		市の支出計⑤ (指定管理料除く)	0	0.0	356	38
	施設使用料収入	0	—	0	0		施設のコスト	0	0.0	356	38
	財産貸付料収入・目的外使用料収入	15	78.9	19	19		事業のコスト	0	—	0	0
	負担金	0	—	0	0		人に係るコスト	0	—	0	0
	その他の収入	0	—	0	0				—		
	指定管理者の収入計②	14,159	110.1	12,861	14,049		指定管理者の支出計⑥	37,329	93.6	39,866	35,488
	指定管理料③	9,948	117.0	8,504	8,426		施設のコスト	2,932	85.6	3,427	3,442
	利用料金収入	3,709	104.0	3,566	4,715		自主事業以外のコスト	15,675	114.7	13,670	12,376
	自主事業収入	502	63.5	791	908		自主事業のコスト	14	23.3	60	52
	その他収入	0	—	0	0		人に係るコスト	18,708	82.4	22,709	19,618
	収入合計④	14,174	110.0	12,880	14,068		支出合計⑦	37,329	92.8	40,222	35,526
施設経営における実質的な収入(④-③)	4,226	96.6	4,376	5,642	市(市民)負担額⑧ (⑤-①+③)	9,933	112.4	8,841	8,445		
指定管理者の収支差引(②-⑥)	△ 23,170	85.8	△ 27,005	△ 21,439	市(市民)負担割合(%) (⑧÷⑦)	26.6	121.1	22.0	23.8		
施設所管課	スポーツ推進課				施設評価対象主管課	スポーツ推進課					



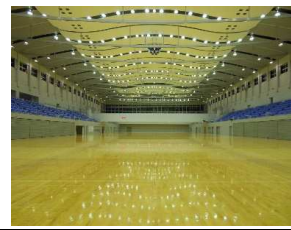
施設評価シート

施設コード	529	施設評価分類	体育館			
施設名	市民体育館	利用圏域別分類	地域			
一次評価(A:継続 B:改修・移転 C:用途変更・移転 D:廃止・統廃合)						
品質評価の評価値(偏差値)		38.1				
供給評価・財務評価の評価値(偏差値)		42.15				
品質評価	築40年以上が経過し、劣化が進行している。早急に改修を検討する必要がある。耐震化未対応である。	指標の結果	評価指標	数値	偏差値	平均
			築年数	40.0 年	46.7	34.1 年
			劣化箇所平均	8.0 件	29.2	3.1 件
			耐震化対応率	0.0 %	26.2	84.2 %
			バリアフリー	8.0 件	23.0	2.4 件
			クレーム数	4.0 点	52.5	3.7 点
			未利用延床面積割合	0.0 %	51.0	0.5 %
			総合評価(偏差値)	—	38.1	—
供給評価	利用状況の観点から課題があると判断される。一層の利用促進策もしくは廃止や統廃合も視野に入れた今後の方向性を検討する必要がある。	指標の結果	評価指標	数値	偏差値	平均
			日あたり利用者数	100.8 人/日	50.0	100.6 人/日
			部屋稼働率	25.5 %	43.4	54.4 %
			職員あたりの利用量	— 人	—	— 人
			建物1㎡当日日利用量	0.03855 人/日・㎡	48.3	0.04073 人/日・㎡
			総合評価(偏差値)	—	47.2	—
財務評価	同分類施設で比較した場合、コスト状況に課題があると判断できる。コスト削減方策を検討する必要がある。	指標の結果	評価指標	数値	偏差値	平均
			建物1㎡当りの市負担額	3.8 千円	29.6	0.4 千円
			利用量当りの市負担額	0.3 千円	39.2	0.1 千円
			市負担割合	26.610 %	42.5	11.670 %
			総合評価(偏差値)	—	37.1	—



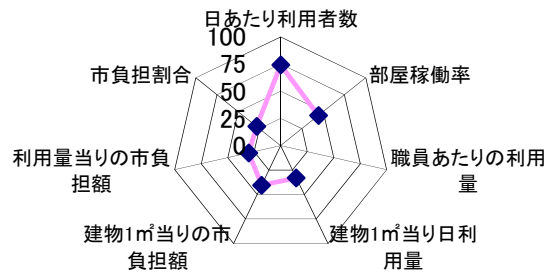
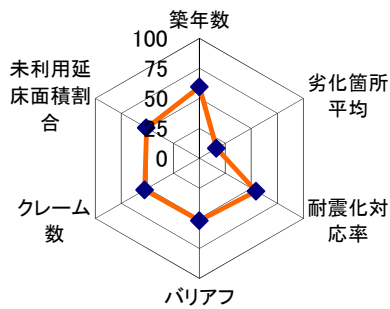
施設基本情報シート

令和3年度

施設コード	533				施設評価分類	体育館					
施設名	総合体育館「べっぷアリーナ」				利用圏域別分類	市域					
所在地(町名・番地)	青山町8番37号				用途地域	第二種住居地域					
開設年月日	平成15年7月12日				財産区分	公共用財産 その他					
施設運営形態	指定管理者				指定管理期間	平成31年4月1日～令和04年3月31日					
設置根拠法令	—				外観						
設置条例	別府市営体育施設の設置及び管理に関する条例										
市の計画	別府市公共施設再編計画										
設置目的	1階は298台収容できる駐車場、2階にメインアリーナ・サブアリーナ、トレーニング室、会議室、3階に観客席4,482席(メイン・サブ可動席含む)があり、誰でも安全快適に利用できるようバリアフリー設計になっている。				内部	 					
主な利用者	市民					避難所の指定(収容可能人数)	2,380 人				
土地情報	敷地面積	18,991.42 m ²				建物情報	総延床面積	20,735.97 m ²			
	市有地面積	18,991.42 m ²					階数(主たる建物)	地上3階			
	借地面積	0.00 m ²					構造(主たる建物)	鉄骨鉄筋コンクリート			
	標高	38.3 m					建築年(主たる建物)	平成15年			
利用情報	(区分・単位)	令和2年度	前年比%	平成31年度	平成30年度	法定点検(主たる建物)					
	開館日数(日)	200	69.4	288	312	建物所有状況	市有物件				
	利用者数(人)	77,844	34.8	223,778	231,640	借家面積	0.00 m ²				
	利用コマ数	9,922	53.5	18,535	21,784	耐震対応(主たる建物)	対応済				
	利用可能コマ数	28,600	69.4	41,184	44,616	未利用スペース	0.00 m ²				
収入	(区分・単位)	令和2年度		平成31年度	平成30年度	(区分・単位)	令和2年度		平成31年度	平成30年度	
		千円	前年度比%	千円	千円		千円	前年度比%	千円	千円	
	市の収入計①	55	101.9	54	58	市の支出計⑤ (指定管理料除く)	2,768	15.6	17,797	200	
	施設使用料収入	0	—	0	0	施設のコスト	2,768	15.6	17,797	200	
	財産貸付料収入・目的外使用料収入	55	101.9	54	58	事業のコスト	0	—	0	0	
	負担金	0	—	0	0	人に係るコスト	0	—	0	0	
	その他の収入	0	—	0	0						
	指定管理者の収入計②	76,511	82.7	92,529	519,969	指定管理者の支出計⑥	72,331	81.1	89,237	94,268	
	指定管理料③	38,654	95.9	40,293	39,857	施設のコスト	35,729	76.0	47,039	51,180	
	利用料金収入	23,548	61.2	38,485	466,626	自主事業以外のコスト	7,524	92.9	8,102	8,596	
	自主事業収入	2,344	17.9	13,101	13,401	自主事業のコスト	1,349	45.1	2,991	3,045	
	その他収入	11,965	1,840.8	650	85	人に係るコスト	27,729	89.1	31,105	31,447	
	収入合計④	76,566	82.7	92,583	520,027	支出合計⑦	75,099	70.2	107,034	94,468	
施設経営における実質的な収入(④-③)	37,912	72.5	52,290	480,170	市(市民)負担額⑧ (⑤-①+③)	41,367	71.3	58,036	39,999		
指定管理者の収支差引(②-⑥)	4,180	127.0	3,292	425,701	市(市民)負担割合(%) (⑧÷⑦)	55.1	101.6	54.2	42.3		
施設所管課	スポーツ推進課				施設評価対象主管課	スポーツ推進課					

施設評価シート

施設コード	533	施設評価分類	体育館			
施設名	総合体育館「べっぴアリーナ」	利用圏域別分類	市域			
一次評価(A:継続 B:改修・移転 C:用途変更・移転 D:廃止・統廃合)						
品質評価の評価値(偏差値)		47.6				
供給評価・財務評価の評価値(偏差値)		41.75				
品質評価	<p>築年数は平均未満であるが、劣化が進んでいる。早急に改修を検討する必要がある。全ての建物において耐震性は確保されており問題ない。</p>	指標の結果	評価指標	数値	偏差値	平均
			築年数	17.0 年	59.5	34.1 年
			劣化箇所平均	11.0 件	16.4	3.1 件
			耐震化対応率	100.0 %	54.5	84.2 %
			バリアフリー	2.0 件	51.9	2.4 件
			クレーム数	4.0 点	52.5	3.7 点
			未利用延床面積割合	0.0 %	51.0	0.5 %
			総合評価(偏差値)	—	47.6	—
供給評価	<p>利用状況は概ね良好であり、当面は現状のまま運営を続けることで問題ない。</p>	指標の結果	評価指標	数値	偏差値	平均
			日あたり利用者数	389.2 人/日	74.1	100.6 人/日
			部屋稼働率	30.4 %	44.5	54.4 %
			職員あたりの利用量	— 人	—	— 人
			建物1㎡当日日利用量	0.01877 人/日・㎡	33.0	0.04073 人/日・㎡
			総合評価(偏差値)	—	50.5	—
財務評価	<p>同分類施設で比較した場合、コスト状況に課題があると判断できる。コスト削減方を検討する必要がある。</p>	指標の結果	評価指標	数値	偏差値	平均
			建物1㎡当りの市負担額	2.0 千円	40.4	0.4 千円
			利用量当りの市負担額	0.5 千円	30.2	0.1 千円
			市負担割合	55.080 %	28.3	11.670 %
			総合評価(偏差値)	—	33.0	—



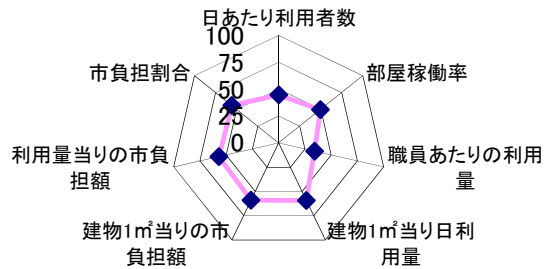
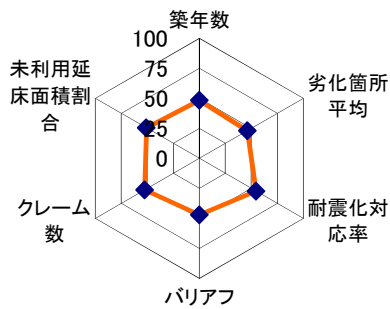
施設基本情報シート

令和3年度

施設コード	536				施設評価分類	体育館				
施設名	西部地区体育館				利用圏域別分類	地域				
所在地(町名・番地)	大字南立石2139番地の15				用途地域	第二種住居地域				
開設年月日	昭和59年4月1日				財産区分	公共用財産 その他				
施設運営形態	直営(一部委託を含む)				指定管理期間					
設置根拠法令	—				外観					
設置条例	別府市営体育施設の設置及び管理に関する条例									
市の計画	別府市公共施設再編計画									
設置目的	地域住民の健康増進並びに競技力向上の場を提供するとともに、社会体育を推進するため設置された。中学校の部活動やミニバレー、卓球、剣道、空手などに利用されている。				内部					
主な利用者	市民									
										避難所の指定(収容可能人数)
土地情報	敷地面積	2,707.00 m ²			建物情報	総延床面積	686.00 m ²			
	市有地面積	2,707.00 m ²				階数(主たる建物)	地上1階			
	借地面積	0.00 m ²				構造(主たる建物)	鉄筋コンクリート			
	標高	103.0 m				建築年(主たる建物)	昭和59年			
利用情報	(区分・単位)	令和2年度	前年比%	平成31年度	平成30年度	法定点検(主たる建物)				
	開館日数(日)	358	99.7	359	358	建物所有状況	市有物件			
	利用者数(人)	12,944	57.6	22,485	26,087	借家面積	0.00 m ²			
	利用コマ数	2,443	83.8	2,916	2,671	耐震対応(主たる建物)	対応済			
	利用可能コマ数	4,654	99.7	4,667	4,654	未利用スペース	0.00 m ²			
収入	(区分・単位)	令和2年度		平成31年度	平成30年度	(区分・単位)	令和2年度		平成31年度	平成30年度
		千円	前年度比%	千円	千円		千円	前年度比%	千円	千円
	市の収入計①	883	120.3	734	1,016	市の支出計⑤ (指定管理料除く)	108	90.8	119	248
	施設使用料収入	883	120.3	734	1,016	施設のコスト	108	90.8	119	248
	財産貸付料収入・目的外使用料収入	0	-	0	0	事業のコスト	0	-	0	0
	負担金	0	-	0	0	人に係るコスト	0	-	0	0
	その他の収入	0	-	0	0					
	指定管理者の収入計②	0	-	0	0	指定管理者の支出計⑥	0	-	0	0
	指定管理料③	0	-	0	0	施設のコスト	0	-	0	0
	利用料金収入	0	-	0	0	自主事業以外のコスト	0	-	0	0
	自主事業収入	0	-	0	0	自主事業のコスト	0	-	0	0
	その他収入	0	-	0	0	人に係るコスト	0	-	0	0
	収入合計④	883	120.3	734	1,016	支出合計⑦	108	90.8	119	248
施設経営における実質的な収入(④-③)	883	120.3	734	1,016	市(市民)負担額⑧ (⑤-①+③)	△ 775	-	△ 615	△ 768	
指定管理者の収支差引(②-⑥)	0	-	0	0	市(市民)負担割合(%) (⑧÷⑦)	△ 100.0	-	△ 100.0	△ 100.0	
施設所管課	スポーツ推進課				施設評価対象主管課	スポーツ推進課				

施設評価シート

施設コード	536	施設評価分類	体育館			
施設名	西部地区体育館	利用圏域別分類	地域			
一次評価(A:継続 B:改修・移転 C:用途変更・移転 D:廃止・統廃合)						
品質評価の評価値(偏差値)		49.9				
供給評価・財務評価の評価値(偏差値)		52.1				
品質評価	築年数は平均以上となっており、劣化が進行している。適切な改修を検討することが望ましい。全ての建物において耐震性は確保されており問題ない。	指標の結果	評価指標	数値	偏差値	平均
			築年数	37.0 年	48.4	34.1 年
			劣化箇所平均	4.0 件	46.2	3.1 件
			耐震化対応率	100.0 %	54.5	84.2 %
			バリアフリー	3.0 件	47.1	2.4 件
			クレーム数	4.0 点	52.5	3.7 点
			未利用延床面積割合	0.0 %	51.0	0.5 %
			総合評価(偏差値)	—	50.0	—
供給評価	利用状況は課題があると判断される。一層の利用促進策を検討する必要がある。	指標の結果	評価指標	数値	偏差値	平均
			日あたり利用者数	36.2 人/日	44.6	100.6 人/日
			部屋稼働率	52.5 %	49.6	54.4 %
			職員あたりの利用量	2,588.80000 人	34.2	3,018.64000 人
			建物1㎡当日日利用量	0.05271 人/日・㎡	59.3	0.04073 人/日・㎡
			総合評価(偏差値)	—	46.9	—
財務評価	同分類施設で比較した場合、コスト状況は概ね良好であり現状のまま運営することで問題ないと判断される。	指標の結果	評価指標	数値	偏差値	平均
			建物1㎡当りの市負担額	△ 1.1 千円	59.1	0.4 千円
			利用量当りの市負担額	△ 0.1 千円	57.0	0.1 千円
			市負担割合	0.000 %	55.8	11.670 %
			総合評価(偏差値)	—	57.3	—



施設基本情報シート

令和3年度

施設コード	3534				施設評価分類	体育館					
施設名	野口ふれあい体育館				利用圏域別分類	地域					
所在地(町名・番地)	野口元町12番43号				用途地域	商業地域					
開設年月日	平成21年4月1日				財産区分	公共用財産 その他					
施設運営形態	直営(一部委託を含む)				指定管理期間						
設置根拠法令	—				外観						
設置条例	別府市営体育施設の設置及び管理に関する条例										
市の計画	別府市公共施設再編計画										
設置目的	地域住民の健康増進並びに競技力向上の場を提供するとともに、社会体育を推進するため設置された。市主催講座、バレーボール、フットサル、卓球などに利用されている。				内部						
主な利用者	市民										
										避難所の指定(収容可能人数)	283 人
土地情報	敷地面積	6,953.00 m ²				建物情報	総延床面積	745.86 m ²			
	市有地面積	6,953.00 m ²					階数(主たる建物)	地上1階			
	借地面積	0.00 m ²					構造(主たる建物)	鉄筋コンクリート			
	標高	15.7 m					建築年(主たる建物)	昭和52年			
利用情報	(区分・単位)	令和2年度	前年比%	平成31年度	平成30年度	法定点検(主たる建物)					
	開館日数(日)	358	100.0	358	358	建物所有状況	市有物件				
	利用者数(人)	11,951	55.1	21,682	20,957	借家面積	0.00 m ²				
	利用コマ数	1,937	75.8	2,557	2,739	耐震対応(主たる建物)	対応済				
	利用可能コマ数	4,654	100.0	4,654	4,654	未利用スペース	0.00 m ²				
収入	(区分・単位)	令和2年度		平成31年度	平成30年度	(区分・単位)	令和2年度		平成31年度	平成30年度	
		千円	前年度比%	千円	千円		千円	前年度比%	千円	千円	
	市の収入計①	796	85.8	928	1,027	市の支出計⑤ (指定管理料除く)	518	151.0	343	634	
	施設使用料収入	796	85.8	928	1,027	施設のコスト	518	151.0	343	634	
	財産貸付料収入・目的外使用料収入	0	-	0	0	事業のコスト	0	-	0	0	
	負担金	0	-	0	0	人に係るコスト	0	-	0	0	
	その他の収入	0	-	0	0						
	指定管理者の収入計②	0	-	0	0	指定管理者の支出計⑥	0	-	0	0	
	指定管理料③	0	-	0	0	施設のコスト	0	-	0	0	
	利用料金収入	0	-	0	0	自主事業以外のコスト	0	-	0	0	
	自主事業収入	0	-	0	0	自主事業のコスト	0	-	0	0	
	その他収入	0	-	0	0	人に係るコスト	0	-	0	0	
	収入合計④	796	85.8	928	1,027	支出合計⑦	518	151.0	343	634	
施設経営における実質的な収入(④-③)	796	85.8	928	1,027	市(市民)負担額⑧ (⑤-①+③)	△ 278	-	△ 585	△ 393		
指定管理者の収支差引(②-⑥)	0	-	0	0	市(市民)負担割合(%) (⑧÷⑦)	△ 53.7	-	△ 100.0	△ 62.0		
施設所管課	スポーツ推進課				施設評価対象主管課	スポーツ推進課					

施設評価シート

施設コード	3534	施設評価分類	体育館			
施設名	野口ふれあい体育館	利用圏域別分類	地域			
一次評価(A:継続 B:改修・移転 C:用途変更・移転 D:廃止・統廃合)						
品質評価の評価値(偏差値)		51.1				
供給評価・財務評価の評価値(偏差値)		51.8				
品質評価	築40年以上が経過し、劣化が進行している。適切な改修を検討することが望ましい。全ての建物において耐震性は確保されており問題ない。	指標の結果	評価指標	数値	偏差値	平均
			築年数	42.9 年	45.1	34.1 年
			劣化箇所平均	5.8 件	38.5	3.1 件
			耐震化対応率	100.0 %	54.5	84.2 %
			バリアフリー	1.0 件	56.8	2.4 件
			クレーム数	5.0 点	61.0	3.7 点
			未利用延床面積割合	0.0 %	51.0	0.5 %
			総合評価(偏差値)	—	51.2	—
供給評価	利用状況は課題があると判断される。一層の利用促進策を検討する必要がある。	指標の結果	評価指標	数値	偏差値	平均
			日あたり利用者数	33.4 人/日	44.4	100.6 人/日
			部屋稼働率	41.6 %	47.1	54.4 %
			職員あたりの利用量	2,987.80000 人	48.9	3,018.64000 人
			建物1㎡当日日利用量	0.04476 人/日・㎡	53.1	0.04073 人/日・㎡
			総合評価(偏差値)	—	48.4	—
財務評価	同分類施設で比較した場合、コスト状況は概ね良好であり現状のまま運営することで問題ないと判断される。	指標の結果	評価指標	数値	偏差値	平均
			建物1㎡当りの市負担額	△ 0.4 千円	54.5	0.4 千円
			利用量当りの市負担額	△ 0.0 千円	55.3	0.1 千円
			市負担割合	0.000 %	55.8	11.670 %
			総合評価(偏差値)	—	55.2	—

