

18. 行

政

1. 市議会議員数
2. 市議会活動状況
3. 市議会の審議状況
4. 特別委員会の開催状況
5. 常任委員会等の開催状況
6. 監査執行状況
7. 農業委員会の会議・審議状況
8. 農地の移動状況
9. 公害の発生源・公害の種類別苦情件数
10. 交通騒音調査結果
11. 窒素酸化物(NO , NO_2)濃度
12. 二酸化硫黄濃度
13. 浮遊粒子状物質濃度
14. 別府湾地先海域調査
15. 主要河川調査
16. 別府市行政組織図
17. 市職員数

18. 行 政

1. 市 議 会 議 員 数

| 年 月 日 | 条 例 定 数 | 現 在 員 数 | う ち 女 性 議 員 数 |
|-----------|---------|---------|---------------|
| 平成24年1月1日 | 25 | 25 | 1 |

※平成23年版統計書より様式変更。

資料 … 市議会事務局

2. 市 議 会 活 動 状 況

| 年 次 | 総 会 | | 定 例 会 | | 臨 時 会 | |
|-------|-----|---------|-------|---------|-------|---------|
| | 回 数 | 会 期 日 数 | 回 数 | 会 期 日 数 | 回 数 | 会 期 日 数 |
| 平成19年 | 5 | 64 | 4 | 63 | 1 | 1 |
| 20 | 4 | 72 | 4 | 72 | — | — |
| 21 | 5 | 79 | 4 | 78 | 1 | 1 |
| 22 | 4 | 79 | 4 | 79 | — | — |

資料 … 市議会事務局

3. 市 議 会 の 審 議 状 況

(単位：件)

| 年 次・種 別 | 総 数 | 可 決 | 修 可 正 決 | 否 決 | 同 認 承 | 意 定 認 | 不 同 認 承 | 意 定 認 | 継 続 審 査 | 審 未 撤 | 議 了 回 | 採 択 | 不 採 択 | そ の 他 |
|-----------|---------|---------|------------|-----|--------|-------|---------|-------|---------|-------|-------|-----|-------|-------|
| | | | | | | | | | | | | | | |
| 平成20年 | 143 (3) | 111 (1) | — | 6 | 23 (1) | — | 3 | — | — | — | — | — | (1) | — |
| 21 | 125 (1) | 101 | 1 | 1 | 21 (1) | — | 1 | — | — | — | — | — | — | — |
| 22 | 141 (2) | 115 | — | 3 | 21 (1) | — | 2 | — | — | — | — | — | — | (1) |
| 市 長 提 出 | 条 例 | 27 | 27 | — | — | — | — | — | — | — | — | — | — | — |
| | 予 算 | 29 | 29 | — | — | — | — | — | — | — | — | — | — | — |
| | 決 算 | 2 (1) | — | — | — | 1 (1) | — | 1 | — | — | — | — | — | — |
| | 契 約 | 5 | 5 | — | — | — | — | — | — | — | — | — | — | — |
| | 財 産 | 3 | 3 | — | — | — | — | — | — | — | — | — | — | — |
| | 専 決 処 分 | 10 | 1 | — | — | 9 | — | — | — | — | — | — | — | — |
| | 人 事 | 13 | 5 | — | — | 8 | — | — | — | — | — | — | — | — |
| そ の 他 | 22 | 19 | — | — | 3 | — | — | — | — | — | — | — | — | |
| 計 | 111 (1) | 89 | — | — | 21 (1) | — | 1 | — | — | — | — | — | — | |
| 議 員 提 出 | 条 例 | 1 | 1 | — | — | — | — | — | — | — | — | — | — | — |
| | 意 見 書 | 21 | 18 | — | 3 | — | — | — | — | — | — | — | — | |
| | 決 議 | — | — | — | — | — | — | — | — | — | — | — | — | |
| | 請 願 | — | — | — | — | — | — | — | — | — | — | — | — | |
| 計 | 22 | 19 | — | 3 | — | — | — | — | — | — | — | — | | |
| 委 員 会 提 出 | 決 議 | 2 | 2 | — | — | — | — | — | — | — | — | — | — | |
| | 意 見 書 | 1 | 1 | — | — | — | — | — | — | — | — | — | — | |
| 計 | 3 | 3 | — | — | — | — | — | — | — | — | — | — | | |
| 議 長 発 議 | 議 員 派 遣 | 4 | 4 | — | — | — | — | — | — | — | — | — | — | |
| | 計 | 4 | 4 | — | — | — | — | — | — | — | — | — | — | |
| 請 願 | 1 (1) | — | — | — | — | — | 1 | — | — | — | — | — | (1) | |

※ ()内の数字は、継続審査分。

資料 … 市議会事務局

※平成21年版統計書より、項目「請願」を追加。

4. 特別委員会の開催状況

(単位：回)

| 年次 | 総数 | 委員会 | 調査会 |
|--------------------|----|-----|-----|
| 平成19年 | 3 | 3 | — |
| 20 | 4 | 4 | — |
| 21 | 12 | 12 | — |
| 22 | 18 | 18 | — |
| 1 行財政・議会改革等推進特別委員会 | 11 | 11 | — |
| 2 決算特別委員会 | 7 | 7 | — |

※平成21年版統計書より項目変更。

資料…市議会事務局

5. 常任委員会等の開催状況

(単位：回)

| 年次 | 総数 | | | 総務文教 | | | 観光経済 | | | 厚生消防 | | | 建設水道 | | | 議会運営委員会 | | |
|-------|----|-----|-----|------|-----|-----|------|-----|-----|------|-----|-----|------|-----|-----|---------|-----|-----|
| | 総数 | 委員会 | 調査会 | 総数 | 委員会 | 調査会 | 総数 | 委員会 | 調査会 | 総数 | 委員会 | 調査会 | 総数 | 委員会 | 調査会 | 総数 | 委員会 | 調査会 |
| 平成19年 | 43 | 35 | 8 | 9 | 5 | 4 | 5 | 5 | — | 9 | 5 | 4 | 5 | 5 | — | 15 | 15 | — |
| 20 | 51 | 43 | 8 | 9 | 8 | 1 | 7 | 6 | 1 | 10 | 5 | 5 | 7 | 6 | 1 | 18 | 18 | — |
| 21 | 44 | 41 | 3 | 13 | 11 | 2 | 9 | 8 | 1 | 12 | 12 | — | 10 | 10 | — | 15 | 15 | — |
| 22 | 31 | 27 | 4 | 9 | 7 | 2 | 9 | 7 | 2 | 6 | 6 | — | 7 | 7 | — | 14 | 14 | — |

※平成21年版統計書より項目「厚生」を「厚生消防」に変更。

資料…市議会事務局

6. 監査執行状況

(単位：件)

| 年次 | 総数 | 現金出納検査 | 定期監査 | 決算審査 | 随時監査 | 議会の要求による監査 | 市長の要求による監査 | 住民監査請求による監査 | 職員の賠償責任(243条の2) |
|-------|----|--------|------|------|------|------------|------------|-------------|-----------------|
| 平成19年 | 30 | 14 | 7 | 2 | 7 | — | — | — | — |
| 20 | 32 | 14 | 5 | 2 | 9 | — | — | 2 | — |
| 21 | 30 | 14 | 8 | 2 | 6 | — | — | — | — |
| 22 | 29 | 14 | 7 | 2 | 6 | — | — | — | — |

資料…監査事務局

7. 農業委員会の会議・審議状況

(単位：回・件)

| 年次 | 会議日数 | 審議要件 | | | | | その他 |
|-------|------|------|-----|-----|-----|------|-----|
| | | 総数 | 第3条 | 第4条 | 第5条 | 第20条 | |
| 平成19年 | 12 | 125 | 14 | 10 | 91 | 3 | 7 |
| 20 | 12 | 116 | 8 | 25 | 69 | — | 14 |
| 21 | 13 | 71 | 3 | 20 | 43 | 1 | 4 |
| 22 | 12 | 109 | 5 | 25 | 65 | 1 | 13 |

※第20条は、平成22年から年第18条処理となっています。

資料…農業委員会事務局

8. 農地の移動状況

(単位：a)

| 年次・種別 | 総数 | | 田 | | 畑 | |
|-----------------|-----|-------|-----|-------|----|-----|
| | 筆数 | 面積 | 筆数 | 面積 | 筆数 | 面積 |
| 平成19年 | 258 | 1,716 | 193 | 1,145 | 65 | 571 |
| 20 | 304 | 2,088 | 206 | 1,734 | 98 | 354 |
| 21 | 149 | 1,062 | 106 | 882 | 43 | 180 |
| 22 | 146 | 528 | 103 | 419 | 43 | 109 |
| 農地の権利移転・設定 | | | | | | |
| 農地の転用(4条) | 34 | 104 | 23 | 70 | 11 | 34 |
| 転用のための権利移転(5条) | 91 | 210 | 63 | 145 | 28 | 65 |
| 小作地の返還 | 1 | 3 | — | — | 1 | 3 |
| 地目変更証明 | 6 | 16 | 3 | 9 | 3 | 7 |
| 農業経営基盤強化法,利用権設定 | 14 | 195 | 14 | 195 | — | — |

資料…農業委員会事務局

9. 公害の発生源・公害の種類別苦情件数

(単位：件)

| 年度 公害の種類 | 総 | 農 | 林 | 漁 | 鉱 | 建 | 製 | 電 | 運 | 卸 | サ | 公 | 家 | 事 | 道 | 空 | 公 | 神 | そ | 不 |
|-------------|-----|-----|-----|-----|-----|-----|-----|--------------|-----|-----------|-----|-----|-----|------|------|------|------|-------|-----|-----|
| | 数 | 業 | 業 | 業 | 業 | 業 | 業 | 気・ガス・熱供給・水道業 | 輸・通 | 売・小売業・飲食店 | ー | 務 | 庭 | 務 | 路 | 地 | 園 | 社・寺院等 | の | 明 |
| | | (A) | (B) | (C) | (D) | (E) | (F) | (G) | (H) | (I) | (L) | (M) | (P) | (R1) | (R2) | (R3) | (R4) | (R5) | (X) | (Z) |
| 平成19年度 | 108 | 1 | — | 1 | — | 19 | 7 | 10 | 2 | 7 | 13 | — | 28 | — | 4 | 9 | 1 | — | 3 | 3 |
| 20 | 389 | 4 | — | — | — | 15 | 17 | — | 2 | 5 | 35 | 15 | 42 | — | 132 | 39 | 3 | — | 59 | 21 |
| 21 | 323 | 2 | — | — | — | 15 | 5 | — | 6 | 4 | 9 | 20 | 49 | — | 127 | 42 | 12 | — | 23 | 9 |
| 22 | 325 | 1 | — | 1 | — | 16 | 6 | — | 7 | 4 | 9 | 15 | 51 | — | 132 | 53 | 12 | 2 | 11 | 5 |
| 小計 | 89 | 1 | — | 1 | — | 13 | 6 | — | — | 4 | 9 | — | 36 | — | — | 10 | — | 2 | 4 | 3 |
| A01 大気汚染 | 52 | — | — | 1 | — | 3 | 2 | — | — | 1 | 3 | — | 30 | — | — | 8 | — | 2 | 2 | — |
| A02 水質汚染 | 2 | — | — | — | — | — | 1 | — | — | — | 1 | — | — | — | — | — | — | — | — | — |
| A04 騒音 | 22 | — | — | — | — | 10 | 3 | — | — | 2 | 3 | — | 2 | — | — | 1 | — | — | 1 | — |
| A07 悪臭 | 13 | 1 | — | — | — | — | — | — | — | 1 | 2 | — | 4 | — | — | 1 | — | — | 1 | 3 |
| 小計 | 236 | — | — | — | — | 3 | — | — | 7 | — | — | 15 | 15 | — | 132 | 43 | 12 | — | 7 | 2 |
| B07 不法投棄 | 209 | — | — | — | — | — | — | — | 6 | — | — | 15 | 6 | — | 128 | 39 | 11 | — | 4 | — |
| B09 害虫等の発生 | 20 | — | — | — | — | — | — | — | 1 | — | — | — | 5 | — | 4 | 4 | 1 | — | 3 | 2 |
| B12 その他 | 7 | — | — | — | — | 3 | — | — | — | — | — | — | 4 | — | — | — | — | — | — | — |

※平成20年度より不法投棄の件数の算出方法を変更。

資料…環境課

10. 交通騒音調査結果

平成22年度

| 評価道路名 (測定地点) | 調査月日 | 環境基準 類型 | 車線数 | | 騒音レベル(dB) | | 背後地騒音レベル(dB) | |
|-------------------------|-----------|------------|-----|---|-------------|-------------|--------------|-------------|
| | | | | | 昼間 (Leq) | 夜間 (Leq) | 昼間 (Leq) | 夜間 (Leq) |
| 市道富士見通鳥居線 (幸町2-6) | H23.1.5 | C | 3 | 4 | 66.2 | 60.0 | 49.1 | 40.9 |
| 国道10号 (的ヶ浜駐車場) | H22.12.21 | C | 3 | 6 | 70.6 | 65.6 | 45.3 | 41.6 |
| 国道500号 (春木1-1) | H22.12.16 | C | 3 | 4 | 72.0 | 65.4 | 57.9 | 53.8 |
| 県道別府庄内線 (光町22-25) | H22.12.14 | C | 3 | 2 | 68.3 | 62.5 | 53.4 | 47.3 |
| 県道別府山香線 (馬場1-1) | H22.12.7 | C | 2 | 2 | 67.7 | 60.7 | 50.2 | 40.9 |
| 市道山田関の江線 (石垣東1-6-24) | H22.12.9 | C | 3 | 4 | 64.2 | 56.2 | 58.3 | 38.3 |
| 大分自動車道 (小倉1-2) | H22.12.1 | A | 2 | 4 | 48.9 | 43.0 | — | — |

【注】測定は、午前7時～翌日午前7時の24時間行い、一日のうち午前6時から午後10時までを昼間、午後10時から翌日午前6時までを夜間とした。資料…環境課
 ※平成19年版統計書より、「大分自動車道」を追加。

11. 窒素酸化物(NO, NO₂)濃度

(単位: ppm)

平成22年度

| 項目 | 年平均値 | 月別平均値 | | | | | | | | | | | |
|-------|-------|-------|-------|-------|-------|-------|-------|-------|-------|-------|-------|-------|-------|
| | | 4月 | 5月 | 6月 | 7月 | 8月 | 9月 | 10月 | 11月 | 12月 | 1月 | 2月 | 3月 |
| 窒素酸化物 | 0.013 | 0.013 | 0.013 | 0.016 | 0.018 | 0.012 | 0.012 | 0.010 | 0.011 | 0.012 | 0.008 | 0.015 | 0.011 |
| 一酸化窒素 | 0.004 | 0.003 | 0.004 | 0.006 | 0.008 | 0.007 | 0.006 | 0.001 | 0.002 | 0.003 | 0.002 | 0.004 | 0.003 |
| 二酸化窒素 | 0.008 | 0.010 | 0.009 | 0.011 | 0.010 | 0.005 | 0.006 | 0.008 | 0.009 | 0.009 | 0.006 | 0.011 | 0.008 |

【注】化学発光法により測定。(測定場所:青山中学校)資料…環境課

12. 二酸化硫黄濃度

(単位: ppm)

平成22年度

| 測定場所 | 年平均値 | 月別平均値 | | | | | | | | | | | |
|-------|-------|-------|-------|-------|-------|-------|-------|-------|-------|-------|-------|-------|-------|
| | | 4月 | 5月 | 6月 | 7月 | 8月 | 9月 | 10月 | 11月 | 12月 | 1月 | 2月 | 3月 |
| 青山中学校 | 0.004 | 0.003 | 0.004 | 0.003 | 0.003 | 0.003 | 0.003 | 0.003 | 0.004 | 0.004 | 0.003 | 0.005 | 0.004 |

【注】紫外線蛍光法により測定。資料…環境課

13. 浮遊粒子状物質濃度

(単位: mg/m³)

平成22年度

| 測定場所 | 年平均値 | 月別平均値 | | | | | | | | | | | |
|-------|-------|-------|-------|-------|-------|-------|-------|-------|-------|-------|-------|-------|-------|
| | | 4月 | 5月 | 6月 | 7月 | 8月 | 9月 | 10月 | 11月 | 12月 | 1月 | 2月 | 3月 |
| 青山中学校 | 0.024 | 0.022 | 0.031 | 0.031 | 0.033 | 0.024 | 0.021 | 0.019 | 0.031 | 0.019 | 0.012 | 0.027 | 0.021 |

【注】β線吸収法により測定。資料…環境課

14. 別府湾地先海域調査

平成22年度

| 採水月日 | 水温 (℃) | 水素イオン濃度 (pH) | 透明度 (m) | 化学的酸素要求量(COD) (mg/l) | 溶存酸素(DO) (mg/l) | 大腸菌群数 (MPN/100ml) |
|--------------|-----------|-----------------|------------|-------------------------|--------------------|----------------------|
| 朝見川沖 | | | | | | |
| 平成22年 8月 3日 | 26.8 | 8.1 | 5.3 | 2.0 | 7.8 | 6.8 |
| 9月 21日 | 27.0 | 8.3 | 7.3 | 1.9 | 7.6 | 6.8 |
| 10月 19日 | 23.2 | 8.3 | 5.7 | 2.7 | 7.2 | 0.0 |
| 平成23年 1月 18日 | 12.8 | 8.0 | 12.0 | 1.0 | 8.2 | 1.3 × 10 |
| 境川沖 | | | | | | |
| 平成22年 8月 3日 | 26.0 | 8.1 | 4.6 | 1.7 | 7.8 | 0.0 |
| 9月 21日 | 27.2 | 8.3 | 8.1 | 1.6 | 7.6 | 0.0 |
| 10月 19日 | 23.4 | 8.3 | 6.8 | 1.2 | 7.1 | 2.3 × 10 |
| 平成23年 1月 18日 | 12.8 | 8.1 | 12.5 | 0.9 | 8.2 | 6.8 |
| 春木川沖 | | | | | | |
| 平成22年 8月 3日 | 27.0 | 8.2 | 6.8 | 1.9 | 7.7 | 4.0 |
| 9月 21日 | 27.8 | 8.3 | 4.5 | 2.0 | 8.2 | 7.8 |
| 10月 19日 | 23.5 | 8.3 | 6.3 | 1.2 | 7.5 | 0.0 |
| 平成23年 1月 18日 | 12.9 | 8.1 | 11.5 | 0.9 | 8.1 | 0.0 |
| 平田川沖 | | | | | | |
| 平成22年 8月 3日 | 26.3 | 8.1 | 6.1 | 1.6 | 7.4 | 2.0 |
| 9月 21日 | 27.6 | 8.3 | 9.2 | 1.5 | 7.0 | 0.0 |
| 10月 19日 | 23.5 | 8.3 | 4.7 | 1.3 | 7.4 | 2.0 |
| 平成23年 1月 18日 | 12.5 | 8.1 | 11.5 | 1.0 | 8.2 | 1.1 × 10 |
| 冷川沖 | | | | | | |
| 平成22年 8月 3日 | 26.3 | 8.1 | 6.4 | 1.8 | 7.3 | 0.0 |
| 9月 21日 | 27.5 | 8.3 | 9.1 | 1.7 | 7.3 | 0.0 |
| 10月 19日 | 24.0 | 8.3 | 4.8 | 1.3 | 7.0 | 0.0 |
| 平成23年 1月 18日 | 12.7 | 8.1 | 9.5 | 1.0 | 8.2 | 0.0 |

【注】地先1km沖で採水。

資料…環境課

15. 主 要 河 川 調 査

平成22年度

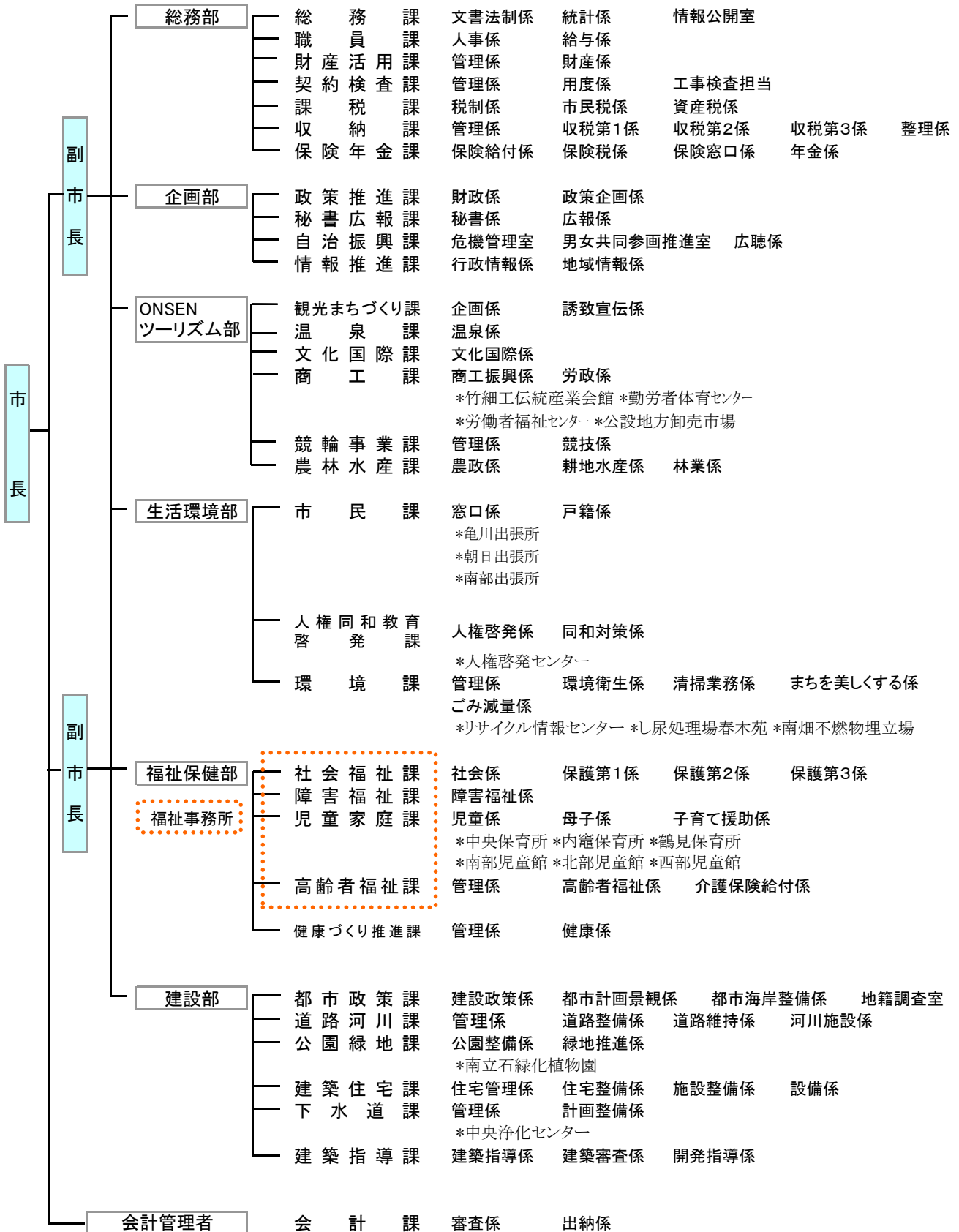
| 採 水 月 日 | 水 温 (℃) | 水素イオン 濃 度 (pH) | 浮遊物質 (SS) (mg/ℓ) | 生物学的酸素 要求量(BOD) (mg/ℓ) | 溶存酸素 (DO) (mg/ℓ) | 大腸菌群数 (MPN/100ml) |
|--------------|------------|----------------------|------------------------|------------------------------|------------------------|------------------------|
| 朝 見 川 | | | | | | |
| 平成22年 4月 26日 | 16.3 | 8.4 | 5 | 1.4 | 9.6 | 1.3×10^4 |
| 7月 7日 | 25.6 | 9.0 | 5 | 1.2 | 8.2 | 1.1×10^4 |
| 10月 20日 | 19.8 | 8.4 | 4 | 0.8 | 9.2 | 4.9×10^3 |
| 平成23年 1月 19日 | 9.7 | 8.1 | 3 | 1.8 | 11.3 | 3.3×10^3 |
| 境 川 | | | | | | |
| 平成22年 4月 26日 | 22.3 | 8.4 | 3 | 3.9 | 9.4 | 7.9×10^3 |
| 7月 7日 | 32.0 | 9.2 | 2 | 2.2 | 8.6 | 1.7×10^4 |
| 10月 20日 | 25.1 | 8.3 | 4 | 2.2 | 8.5 | 2.2×10^4 |
| 平成23年 1月 19日 | 14.8 | 8.1 | 1 | 2.8 | 12.0 | 2.3×10^3 |
| 春 木 川 | | | | | | |
| 平成22年 4月 26日 | 20.6 | 7.8 | 6 | 3.5 | 7.9 | 7.9×10^3 |
| 7月 7日 | 29.2 | 8.5 | 3 | 3.3 | 6.4 | $\geq 2.4 \times 10^5$ |
| 10月 20日 | 24.6 | 7.9 | 8 | 2.4 | 7.3 | $\geq 2.4 \times 10^5$ |
| 平成23年 1月 19日 | 11.3 | 7.7 | 18 | 6.0 | 10.0 | 2.2×10^4 |
| 平 田 川 | | | | | | |
| 平成22年 4月 26日 | 26.3 | 6.7 | 10 | 5.2 | 7.7 | 7.0×10^3 |
| 7月 7日 | 32.3 | 7.2 | 7 | 3.7 | 7.1 | $\geq 2.4 \times 10^5$ |
| 10月 20日 | 31.3 | 7.4 | 7 | 2.9 | 7.2 | $\geq 2.4 \times 10^5$ |
| 平成23年 1月 19日 | 21.9 | 7.1 | 8 | 4.5 | 7.9 | $\geq 2.4 \times 10^5$ |
| 新 川 | | | | | | |
| 平成22年 4月 26日 | 17.0 | 7.3 | 10 | 1.3 | 9.5 | 4.9×10^3 |
| 7月 7日 | 28.1 | 7.1 | 7 | 1.2 | 7.5 | 2.2×10^4 |
| 10月 20日 | 24.7 | 6.4 | 11 | 1.8 | 6.9 | 1.4×10^4 |
| 平成23年 1月 19日 | 10.4 | 6.6 | 4 | 1.4 | 9.8 | 1.1×10^4 |
| 冷 川 | | | | | | |
| 平成22年 4月 26日 | 13.1 | 7.7 | 4 | 1.4 | 10.6 | 1.7×10^3 |
| 7月 7日 | 20.0 | 7.7 | 11 | <0.5 | 8.6 | 3.3×10^3 |
| 10月 20日 | 17.7 | 7.7 | 15 | 0.5 | 9.1 | 7.9×10^3 |
| 平成23年 1月 19日 | 6.9 | 7.4 | 1 | 0.6 | 11.9 | 1.1×10^3 |

【注】河口付近で採水。

資料 … 環境課

16. 別府市行政組織図（市長事務部局）

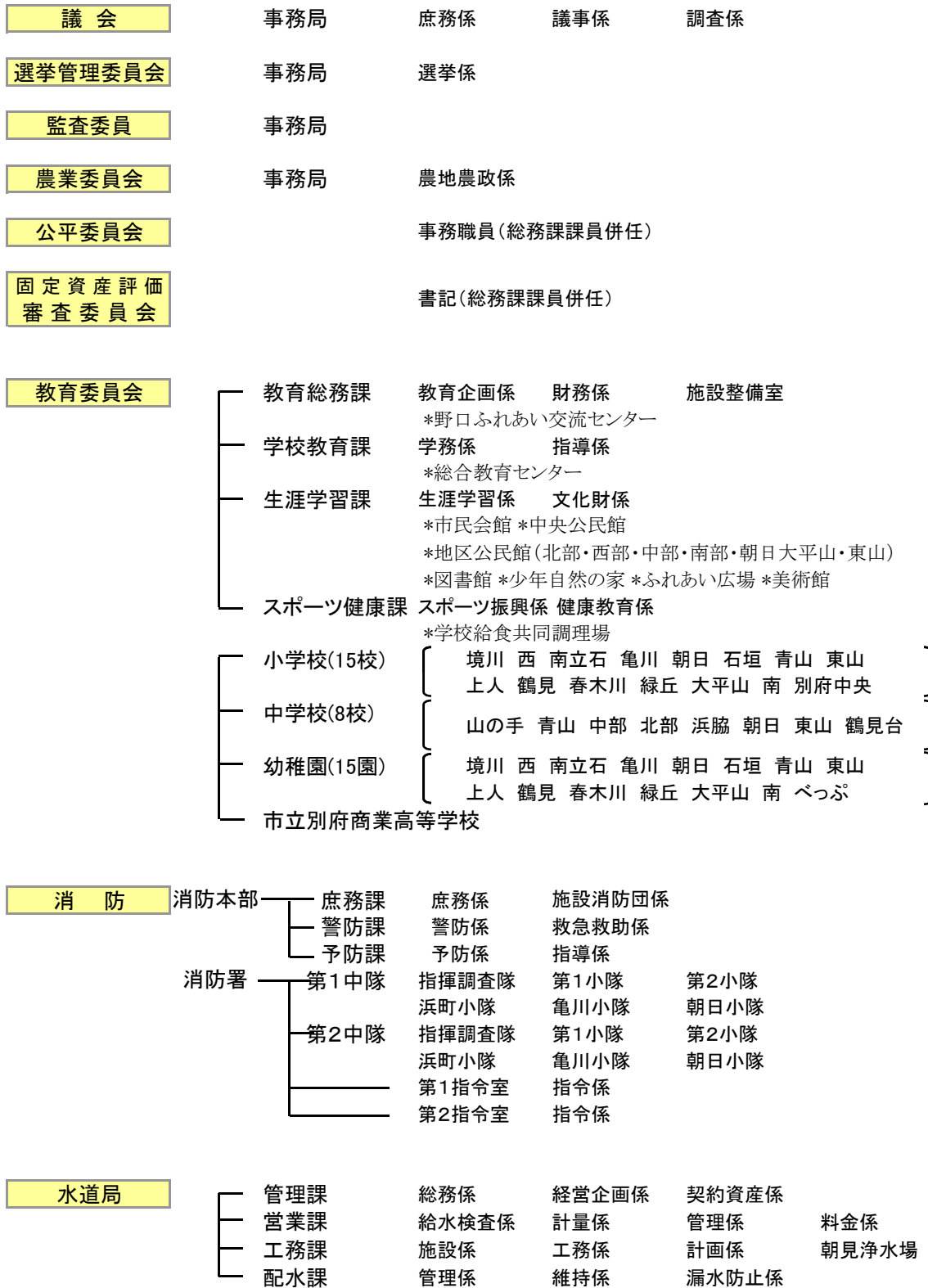
平成23年7月1日現在



別府市行政組織図（市長事務部局以外）

平成23年7月1日現在

課等・・・青字
係等・・・緑字



17. 市 職 員 数

(単位：人)

各年4月1日現在

| 附 属 | | 平成 21 年 | 平成 22年 | 平成 23 年 |
|-----------|---------------------|--------------|--------------|--------------|
| 総 | 数 | 1,102 | 1,090 | 1,066 |
| 市 | 総 数 | 671 | 660 | 644 |
| 長 | 総 務 部 | 136 | 132 | 138 |
| 部 | 企 画 部 | 64 | 55 | 50 |
| 局 | ONSENツーリズム部 | 61 | 61 | 60 |
| | 生 活 環 境 部 | 115 | 113 | 106 |
| | (亀 川 出 張 所) | (2) | (2) | (2) |
| | (朝 日 出 張 所) | (3) | (2) | (1) |
| | (南 部 出 張 所) | (3) | (2) | — |
| | 福 祉 保 健 部 | 185 | 188 | 179 |
| | 建 設 部 | 110 | 111 | 111 |
| そ 部 | 総 数 | 18 | 18 | 17 |
| の 他 | 会 議 会 計 課 | 7 | 7 | 7 |
| 局 | 事 務 局 | 11 | 11 | 10 |
| 行 委 員 会 等 | 総 数 | 12 | 11 | 12 |
| 政 | 選 挙 管 理 委 員 会 事 務 局 | 5 | 5 | 6 |
| | 監 査 事 務 局 | 5 | 4 | 4 |
| | 農 業 委 員 会 事 務 局 | 2 | 2 | 2 |
| 教 育 委 員 会 | 総 数 | 180 | 175 | 170 |
| 会 | 教 育 総 務 課 | 15 | 16 | 16 |
| | 学 校 教 育 課 | 16 | 18 | 18 |
| | 生 涯 学 習 課 | 20 | 19 | 19 |
| | ス ポ ー ツ 健 康 課 | 11 | 10 | 10 |
| | 市 立 別 府 商 業 高 等 学 校 | 46 | 43 | 41 |
| | 中 学 校 | — | — | — |
| | 小 学 校 | 44 | 42 | 39 |
| | 幼 稚 園 | 28 | 27 | 27 |
| 消 防 水 道 局 | 総 数 | 140 | 144 | 142 |
| 防 | 消 防 本 部 署 | 37 | 31 | 27 |
| 水 | 消 防 署 | 103 | 113 | 115 |
| 道 | 局 | 81 | 82 | 81 |

【注】市長・副市長・教育長・水道企業管理者は除く。

資料 … 職員課

各出張所の職員数は、生活環境部に含む。

公平委員会事務局・固定資産評価審査委員会事務局は、総務課課員が併任のため含まない。

※平成20年4月の機構改革により、「観光経済部」を「ONSENツーリズム部」に、「スポーツ振興課」を「スポーツ健康課」に変更する。また、「保険年金課」を「生活環境部」から「総務部」所属に変更する。