

18. 行

政

1. 市議会議員数
2. 市議会活動状況
3. 市議会の審議状況
4. 特別委員会の開催状況
5. 常任委員会等の開催状況
6. 監査執行状況
7. 農業委員会の会議・審議状況
8. 農地の移動状況
9. 公害の発生源別・公害の種類別苦情件数
10. 道路に面する地域における騒音の環境基準達成状況
11. 窒素酸化物(NO、NO₂)濃度
12. 二酸化硫黄濃度
13. 浮遊粒子状物質濃度
14. 別府湾地先海域調査
15. 主要河川調査
16. 別府市行政組織図
17. 市職員数

18. 行 政

1. 市 議 会 議 員 数

年 月 日	条 例 定 数	現 在 員 数	う ち 女 性 議 員 数
令和4年1月1日	25	23	2

資料 … 議会事務局

2. 市 議 会 活 動 状 況

年 次	定 例 会		臨 時 会	
	回 数	会 期 日 数	回 数	会 期 日 数
平成 30 年	4	80	0	0
平成 31 年	4	79	1	1
令和 2 年	4	82	2	2
令和 3 年	4	82	1	1

資料 … 議会事務局

3. 市 議 会 の 審 議 状 況

(単位：件)

年 次・種 別	総 数	可 決	修 可 正 決	否 決	同 意 認 承	意 定 認 認	不 同 認 承	意 定 認 認	継 続 審 査	審 議 未 了 撤 回	採 択	不 採 択	そ の 他
平成 31 年	147	111	0	1	35	0	0	0	0	0	0	0	0
令和 2 年	180	139	0	2	37	0	0	0	0	1	1	0	0
令和 3 年	128	96	0	3	28	0	0	0	0	0	1	0	0
市 計	112	84	0	0	28	0	0	0	0	0	0	0	0
市 長 提 出													
条 例	34	34	0	0	0	0	0	0	0	0	0	0	0
予 算	31	31	0	0	0	0	0	0	0	0	0	0	0
決 算	9	0	0	0	9	0	0	0	0	0	0	0	0
契 約	1	1	0	0	0	0	0	0	0	0	0	0	0
財 産	2	2	0	0	0	0	0	0	0	0	0	0	0
専 決 処 分	7	0	0	0	7	0	0	0	0	0	0	0	0
人 事	12	0	0	0	12	0	0	0	0	0	0	0	0
そ の 他	16	16	0	0	0	0	0	0	0	0	0	0	0
議 員 提 出													
計	11	8	0	3	0	0	0	0	0	0	0	0	0
条 例	0	0	0	0	0	0	0	0	0	0	0	0	0
意 見 書	10	7	0	3	0	0	0	0	0	0	0	0	0
決 議	0	0	0	0	0	0	0	0	0	0	0	0	0
請 願	0	0	0	0	0	0	0	0	0	0	0	0	0
そ の 他	1	1	0	0	0	0	0	0	0	0	0	0	0
委 員 会 提 出													
計	0	0	0	0	0	0	0	0	0	0	0	0	0
条 例	0	0	0	0	0	0	0	0	0	0	0	0	0
議 長 発 議													
計	4	4	0	0	0	0	0	0	0	0	0	0	0
議 員 派 遣	4	4	0	0	0	0	0	0	0	0	0	0	0
請 願	1	0	0	0	0	0	0	0	0	0	1	0	0

資料 … 議会事務局

4. 特別委員会の開催状況

(単位：日)

年次				委員会		調査会	
平成30年				9		0	
平成31年				8		0	
令和2年				6		0	
令和3年				7		0	
1	予算決算特別委員会			7		0	
2	行財政・議会改革等推進特別委員会			0		0	
3	市有財産利活用推進特別委員会			0		0	

資料…議会事務局

5. 常任委員会等の開催状況

(単位：日)

年次				総数		総務企画消防		観光建設水道		厚生環境教育		議会運営委員会
				委員会	調査会	委員会	調査会	委員会	調査会	委員会	調査会	
平成30年				22	0	5	0	6	0	11	0	17
平成31年				15	0	5	0	5	0	5	0	19
令和2年				14	0	5	0	5	0	4	0	24
令和3年				16	0	5	0	6	0	5	0	19

資料…議会事務局

6. 監査執行状況

(単位：件)

年度				総数	現金出納 検査	定期監査	決算審査	随時監査	議会の 要求による 監査	市長の 要求による 監査	住民監査請求 による監査	職員の賠償責 任(243条の2)
平成30年				32	14	10	2	6	0	0	0	0
平成31年				30	14	8	2	6	0	0	0	0
令和2年				37	14	14	2	6	0	0	1	0
令和3年				27	14	3	2	6	0	0	2	0

資料…監査事務局

7. 農業委員会の会議・審議状況

年次			会議日数 (回)	審議要件					
				総数 (件)	第3条 (件)	第4条 (件)	第5条 (件)	第18条 (件)	その他 (件)
平成30年			13	184	3	26	104	4	47
平成31年			12	147	9	14	70	13	41
令和2年			12	68	3	17	12	11	25
令和3年			12	154	0	21	62	13	58

資料…農業委員会事務局

8. 農 地 の 移 動 状 況

年 次 ・ 種 別	総 数		田		畑	
	筆 数	面 積 (a)	筆 数	面 積 (a)	筆 数	面 積 (a)
平 成 30 年	357	1,974	239	1,274	118	700
平 成 31 年	375	2,015	264	1,552	111	463
令 和 2 年	292	1,512	187	1,067	105	445
令 和 3 年	304	1,680	193	1,282	111	398
農地の権利移転・設定	113	692	69	506	44	186
農地の転用(4条)	29	147	19	87	10	60
転用のための権利移転(5条)	105	296	66	204	39	92
小作地の返還	1	25	1	25	0	0
地目変更証明	31	187	13	127	18	60
農業経営基盤強化法、利用権設定	25	333	25	333	0	0

資料… 農業委員会事務局

9. 公害の発生源別・公害の種類別苦情件数

(単位：件)

公害の発生源 年度及び 公害の種類	総	農	林	漁	鉱	建	製	電	運	卸	サ	公	家	事	道	空	公	神	そ	不
	数	業	業	業	業	業	業	気・ガス・熱供給・水道業	輸・通信業	売・小売業・飲食店	ービス業	務	庭生活	務所	路	き地	園	社・寺院等	の他	明
	(A)	(B)	(C)	(D)	(E)	(F)	(G)	(H)	(I)	(L)	(M)	(P)	(R1)	(R2)	(R3)	(R4)	(R5)	(X)	(Z)	
平 成 30 年 度	240	1	0	0	0	39	26	1	0	10	4	0	67	0	16	10	6	0	39	21
平 成 31 年 度	177	0	0	1	0	16	8	0	0	5	1	0	60	0	19	17	2	1	34	13
令 和 2 年 度	181	3	0	0	0	10	10	0	0	4	2	1	82	0	15	13	3	1	32	5
令 和 3 年 度	148	5	0	1	0	14	2	1	0	0	2	1	55	0	11	10	3	2	27	14
小 計	97	4	0	0	0	14	1	1	0	0	2	1	39	0	0	1	0	2	19	13
大気汚染	52	4	0	0	0	2	1	0	0	0	0	0	21	0	0	1	0	2	13	8
水質汚染	3	0	0	0	0	0	0	1	0	0	0	1	0	0	0	0	0	0	0	1
騒音	28	0	0	0	0	11	0	0	0	0	2	0	11	0	0	0	0	0	3	1
悪臭	14	0	0	0	0	1	0	0	0	0	0	0	7	0	0	0	0	0	3	3
小 計	51	1	0	1	0	0	1	0	0	0	0	0	16	0	11	9	3	0	8	1
不法投棄	35	0	0	1	0	0	0	0	0	0	0	0	4	0	11	9	3	0	6	1
害虫等の発生	12	0	0	0	0	0	0	0	0	0	0	0	11	0	0	0	0	0	1	0
その他	4	1	0	0	0	0	1	0	0	0	0	0	1	0	0	0	0	0	1	0

資料… 生活環境課

10. 道路に面する地域における騒音の環境基準達成状況

(単位：戸)

令和3年度

路線名	面的評価(全体)				
	総数	昼夜とも 基準値以下	昼のみ 基準値以下	夜のみ 基準値以下	昼夜とも 基準値超過
全体(合計)	10,895	10,608	0	156	131
九州横断自動車道長崎大分線	291	291	0	0	0
一般国道10号	1,692	1,559	0	4	129
一般国道500号	768	768	0	0	0
別府一の宮線	171	165	0	6	0
別府停車場線	162	162	0	0	0
別府挟間線	38	38	0	0	0
別府庄内線	2,087	1,952	0	133	2
別府山香線	1,608	1,608	0	0	0
鉄輪亀川線	716	716	0	0	0
亀川別府線	3,362	3,349	0	13	0

資料…生活環境課

11. 窒素酸化物(NO、NO₂)濃度

(単位：ppm)

令和3年度

項目	年平均値	月別平均値											
		4月	5月	6月	7月	8月	9月	10月	11月	12月	1月	2月	3月
窒素酸化物	0.007	0.008	0.009	0.007	0.009	0.007	0.006	0.006	0.005	0.006	0.007	0.006	0.010
一酸化窒素	0.002	0.001	0.001	0.001	0.002	0.002	0.001	0.001	0.001	0.001	0.001	0.001	0.002
二酸化窒素	0.006	0.007	0.007	0.006	0.007	0.005	0.005	0.004	0.004	0.005	0.005	0.005	0.008

※ 化学発光法により測定

資料…生活環境課

※ 年平均値については、有効測定日の1日平均値を四捨五入して算出

(測定場所：青山中学校)

12. 二酸化硫黄濃度

(単位：ppm)

令和3年度

調査場所	年平均値	月別平均値											
		4月	5月	6月	7月	8月	9月	10月	11月	12月	1月	2月	3月
青山中学校	0.003	0.003	0.003	0.002	0.003	0.003	0.002	0.003	0.002	0.003	0.003	0.001	0.003

※ 紫外線蛍光法により測定

資料…生活環境課

※ 年平均値については、有効測定日の1日平均値を四捨五入して算出

13. 浮遊粒子状物質濃度

(単位：mg/m³)

令和3年度

調査場所	年平均値	月別平均値											
		4月	5月	6月	7月	8月	9月	10月	11月	12月	1月	2月	3月
青山中学校	0.010	0.009	0.010	0.009	0.007	0.007	0.007	0.006	0.011	0.010	0.012	0.012	0.016

※ β線吸収法により測定

資料…生活環境課

※ 年平均値については、有効測定日の1日平均値を四捨五入して算出

14. 別府湾地先海域調査

令和3年度

採水月日	水温 (°C)	水素イオン濃度 (pH)	透明度 (m)	化学的酸素 要求量(COD) (mg/ℓ)	溶存酸素 (DO) (mg/ℓ)	大腸菌群数 (MPN/100ml)
朝見川沖						
令和3年 4月 22日	17.0	8.1	5.5	2.7	9.2	1.3×10
7月 15日	28.0	8.3	7.0	2.8	8.0	4.5
10月 14日	25.0	8.1	5.7	2.2	7.4	4.5
令和4年 1月 13日	13.0	8.1	8.9	1.1	8.5	2.0
境川沖						
令和3年 4月 22日	17.0	8.1	6.2	2.3	9.0	2.0
7月 15日	27.0	8.2	9.0	2.8	7.8	<1.8
10月 14日	25.0	8.2	7.4	2.2	7.2	7.8
令和4年 1月 13日	13.0	8.0	8.4	1.2	8.4	2.0
春木川沖						
令和3年 4月 22日	17.0	8.1	6.2	2.4	9.1	4.5
7月 15日	27.0	8.2	8.2	2.2	7.5	<1.8
10月 14日	26.0	8.2	6.7	1.9	7.3	2.0
令和4年 1月 13日	13.0	8.1	8.7	1.1	8.4	4.5
平田川沖						
令和3年 4月 22日	17.0	8.1	7.2	1.9	8.9	<1.8
7月 15日	28.0	8.3	4.2	3.0	8.3	1.7×10
10月 14日	25.0	8.1	7.1	1.8	6.5	7.8
令和4年 1月 13日	13.0	8.0	8.8	1.1	8.5	4.5
冷川沖						
令和3年 4月 22日	17.0	8.1	6.2	2.2	8.7	<1.8
7月 15日	28.0	8.3	5.0	3.5	9.1	2.0
10月 14日	25.0	8.1	7.5	1.6	5.9	<1.8
令和4年 1月 13日	13.0	8.0	9.7	1.0	8.5	2.0

※ 地先1km沖で採水

資料 … 生活環境課

※ 表中にある「<」は、計測における最小値未満であることを表す。

15. 主 要 河 川 調 査

令和3年度

採 水 月 日	水 温 (℃)	水素イオン 濃 度 (pH)	浮遊物質 (SS) (mg/ℓ)	生物化学的酸素 要求量(BOD) (mg/ℓ)	溶存酸素 (DO) (mg/ℓ)	大腸菌群数 (MPN/100ml)
朝 見 川						
令和3年 4月 22日	20.0	8.5	4	0.9	9.2	2.2×10 ⁴
7月 15日	27.0	8.8	6	0.9	8.0	9.2×10 ⁴
10月 14日	23.0	8.2	4	<0.5	8.6	4.9×10 ³
令和4年 1月 13日	10.0	8.4	6	1.0	11.3	2.3×10 ³
境 川						
令和3年 4月 22日	26.0	8.8	4	1.4	7.8	3.5×10 ⁴
7月 15日	35.0	9.6	<1	<0.5	9.3	5.4×10 ⁴
10月 14日	29.0	8.5	2	1.4	8.2	1.3×10 ⁴
令和4年 1月 13日	14.0	8.3	3	2.7	10.3	2.4×10 ⁴
春 木 川						
令和3年 4月 22日	25.0	8.8	6	1.4	9.4	1.7×10 ⁴
7月 15日	32.0	9.0	4	1.4	7.5	2.2×10 ⁴
10月 14日	28.0	8.3	5	1.3	7.6	1.3×10 ⁴
令和4年 1月 13日	14.0	8.2	3	3.2	10.1	5.4×10 ⁴
平 田 川						
令和3年 4月 22日	30.0	7.3	7	2.2	8.0	9.2×10 ⁴
7月 15日	36.0	8.2	6	2.6	7.7	1.6×10 ⁵
10月 14日	31.0	7.7	8	2.1	7.1	3.5×10 ⁴
令和4年 1月 13日	22.0	7.3	8	3.6	8.4	9.2×10 ⁴
新 川						
令和3年 4月 22日	22.0	7.3	6	1.5	9.4	1.3×10 ⁴
7月 15日	29.0	7.9	8	1.5	8.4	9.2×10 ⁴
10月 27日	22.0	7.2	6	0.8	8.7	1.3×10 ⁴
令和4年 1月 13日	12.0	7.5	2	1.7	10.2	2.4×10 ⁴
冷 川						
令和3年 4月 22日	15.0	7.8	5	<0.5	9.7	1.3×10 ³
7月 15日	21.0	7.9	5	0.6	8.3	1.7×10 ⁴
10月 14日	19.0	7.7	7	0.8	8.7	3.3×10 ³
令和4年 1月 13日	10.0	7.8	<1	<0.5	11.2	3.3×10 ²

※ 河口付近で採水

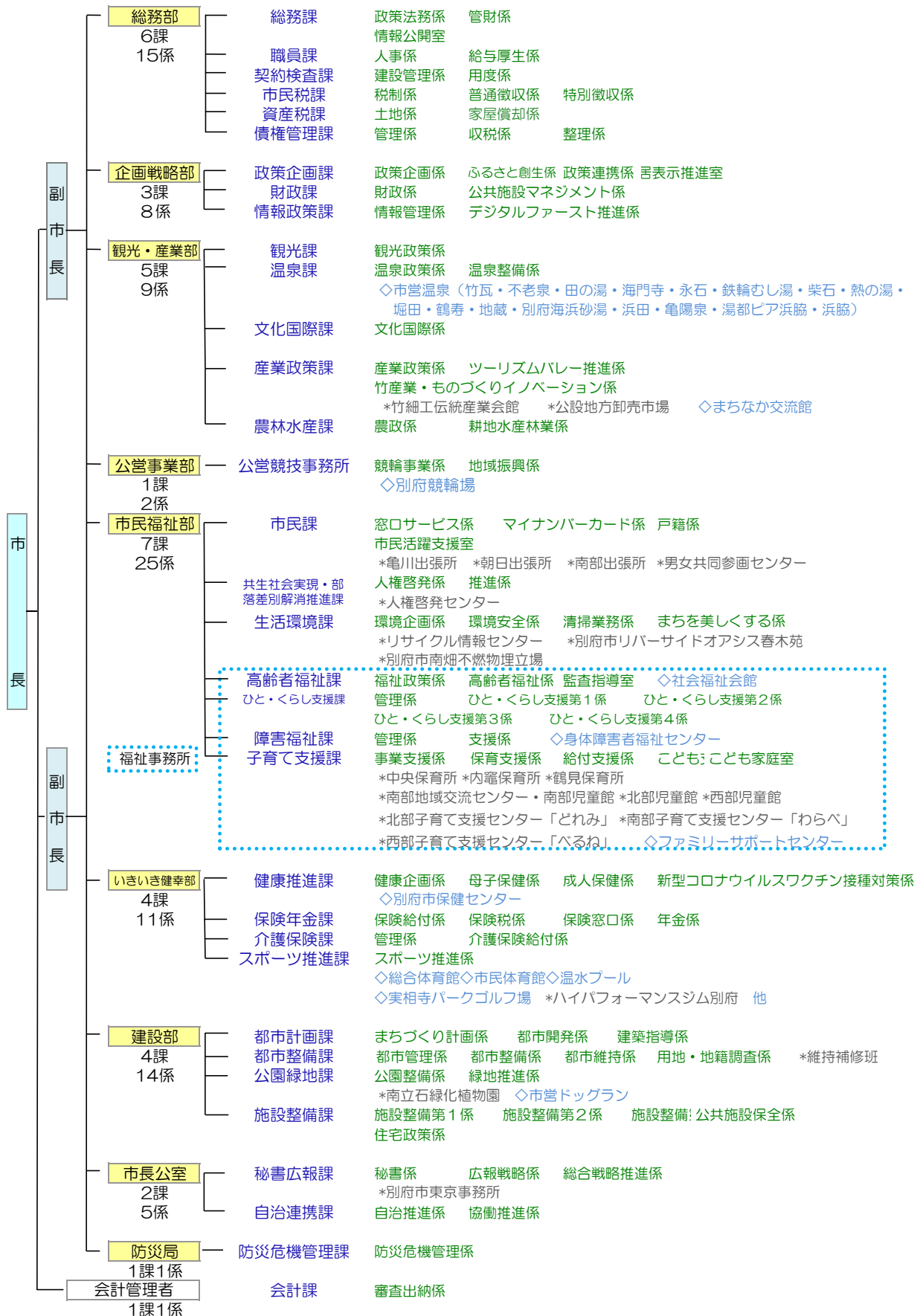
資料…生活環境課

※ 境川・春木川のpH濃度が高位であるが、採水点付近にある藻類の光合成が影響していると推測

※ 表中にある「<」は、計測における最小値未満であることを表す。

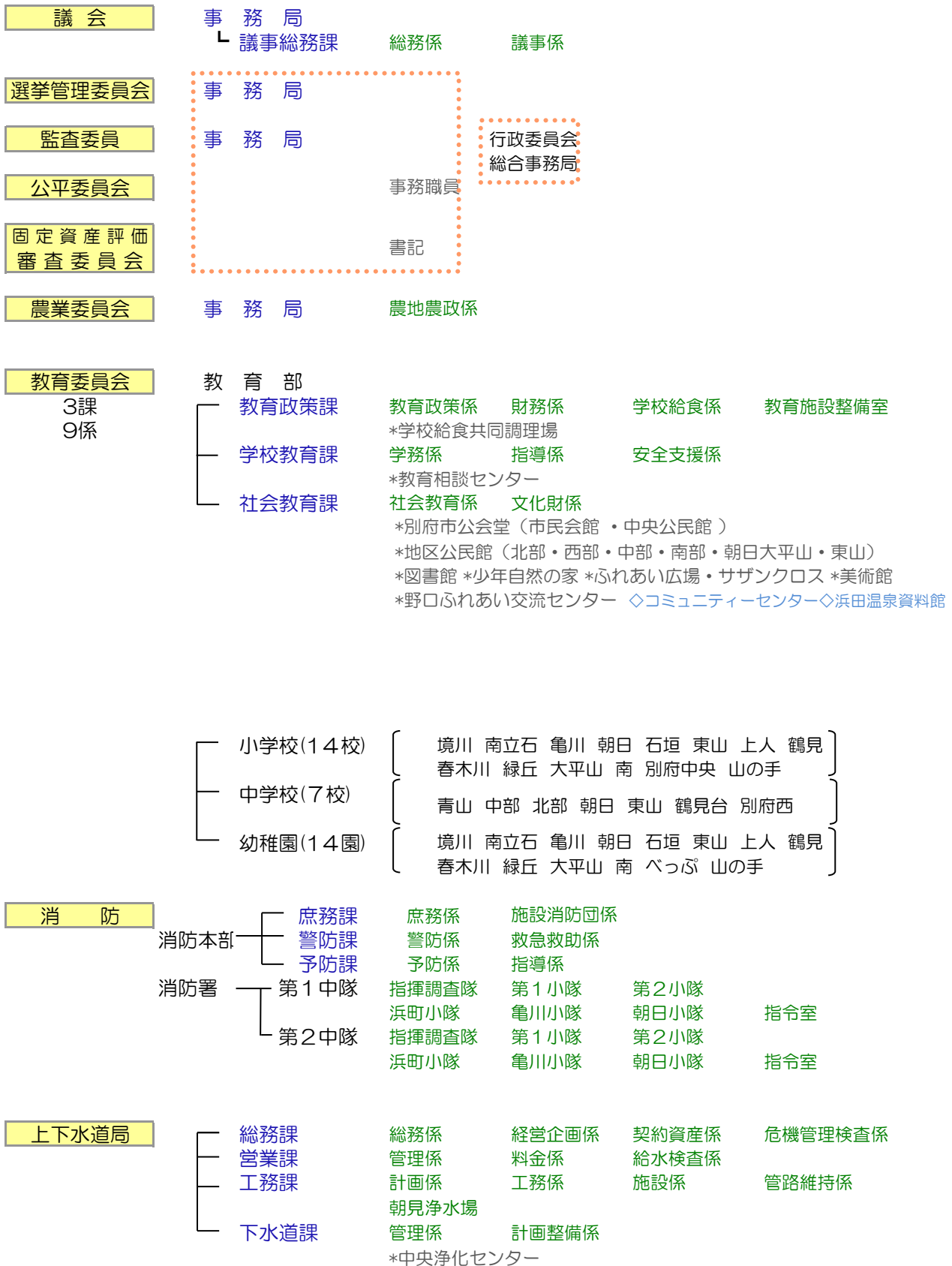
別府市行政組織図〔市長事務部局〕

令和4年4月1日



別府市行政組織図〔市長事務部局以外〕

令和4年4月1日



17. 市 職 員 数

(単位：人)

各年4月1日現在

区 分		平成 31 年	令和 2 年	令和 3 年	令和 4 年
総 数		952	950	957	979
市	総 数	626	613	601	623
長	総 務 部	87	90	87	90
	企 画 戦 略 部	27	30	32	36
	観 光 ・ 産 業 部	***	***	54	52
	観 光 戦 略 部	40	36	***	***
	経 済 産 業 部	36	27	***	***
	公 営 事 業 部	***	9	9	11
	市 民 福 祉 部	***	***	227	228
部	生 活 環 境 部	119	114	***	***
	(亀 川 出 張 所)				
	(朝 日 出 張 所)				
	(南 部 出 張 所)				
局	福 祉 共 生 部	183	162	***	***
	い き い き 健 幸 部	***	24	83	97
	建 設 部	103	86	82	82
	市 長 公 室	31	35	18	18
	防 災 局	***	***	9	9
そ部 の 他局	総 数	13	13	13	12
	会 議 会 計 課	5	5	5	5
	議 事 務 局	8	8	8	7
行委 員会 政等	総 数	12	7	6	9
	選 挙 管 理 委 員 会 事 務 局	7	2	2	4
	監 査 事 務 局	3	3	2	3
	農 業 委 員 会 事 務 局	2	2	2	2
教 育 委 員 会	総 数	101	104	132	130
	教 育 政 策 課	10	12	23	22
	学 校 教 育 課	16	16	19	18
	社 会 教 育 課	12	13	13	13
	ス ポ ー ツ 健 康 課	7	8	***	***
	中 学 校	***	***	***	***
	小 学 校	35	35	39	38
	幼 稚 校 園	21	20	38	39
消 防	総 数	138	139	140	140
	消 防 本 部	25	25	29	26
	消 防 署	113	114	111	114
上 下 水 道 局		62	74	65	65

※ 市長・副市長・教育長・上下水道企業管理者は除く。

資料 … 職員課

※ 各出張所の職員数は、市民福祉部(平成31年及び令和2年は生活環境部)に含む。

※ 公平委員会事務局・固定資産評価審査委員会事務局は、監査事務局職員(平成31年及び令和2年は総務課職員)が併任のため含まない。

※ 令和元年度及び令和3年度の機構改革により、部や課名の増減や変更あり。