

第3編 財 政

1 令和5年度当初予算

(1) 全会計の予算規模

ア 一般会計・特別会計

単位：千円・%

会計区分	年 度	令和5年度		令和4年度		前年対比	
		予算額	構成比	予算額	構成比	予算額	増減率
一般会計		58,840,000	48.7	55,820,000	47.9	3,020,000	5.4
特別会計(6会計)		61,868,000	52.1	60,785,000	52.1	1,083,000	1.8
国民健康保険事業		12,967,000	10.7	13,253,000	11.4	△286,000	△2.2
競輪事業		32,867,000	27.2	31,792,000	27.2	1,075,000	3.4
公共用地先行取得事業		1,000	0.0	1,000	0.0	0	0.0
地方卸売市場事業		45,000	0.0	44,000	0.0	1,000	2.3
介護保険事業		13,862,000	11.5	13,610,000	11.7	252,000	1.9
後期高齢者医療		2,126,000	1.8	2,085,000	1.8	41,000	2.0
合 計		120,708,000	100.0	116,605,000	100.0	4,103,000	3.5

イ 企業会計

単位：千円・%

会計区分	年 度	令和5年度	令和4年度	前年対比	
		当初予算額	当初予算額	予算額	増減率
水道事業	収益の収入	2,520,244	2,401,262	118,982	4.95
	収益の支出	2,397,665	2,343,953	53,712	2.29
	資本の収入	210,003	102,303	107,700	105.28
	資本の支出	1,543,967	1,340,658	203,309	15.16
公共下水道事業	収益の収入	1,958,621	2,002,104	▲43,483	▲2.17
	収益の支出	2,047,486	2,154,055	▲106,569	▲4.95
	資本の収入	1,747,136	1,512,594	234,542	15.51
	資本の支出	2,080,468	1,986,776	93,692	4.72

2 一般会計歳入・歳出予算

(1) 一般会計歳入予算

単位：千円・%

款	予 算 額	令和5年度		令和4年度		前年対比	
		予算額	構成比	予算額	構成比	予算額	増減率
1 市税	14,769,571	25.6	14,288,035	25.6	481,536	3.4	
2 地方譲与税	398,000	0.7	382,000	0.7	16,000	4.2	
3 利子割交付金	5,000	0.0	10,000	0.0	△5,000	△50.0	
4 配当割交付金	67,000	0.1	35,000	0.1	32,000	91.4	
5 株式等譲渡所得割交付金	59,000	0.1	37,000	0.1	22,000	59.5	
6 法人事業税交付金	196,000	0.2	125,000	0.2	71,000	56.8	
7 地方消費税交付金	3,003,000	5.0	2,773,000	5.0	230,000	8.3	
8 ゴルフ場利用税交付金	33,000	0.1	30,000	0.1	3,000	10.0	
9 環境性能割交付金	21,000	0.0	15,000	0.0	6,000	40.0	
10 国有提供施設等所在 市町村助成交付金	16,641	0.0	16,641	0.0	0	0.0	
11 地方特例交付金	100,000	0.1	61,000	0.1	39,000	63.9	
12 地方交付税	10,761,000	18.5	10,347,000	18.5	414,000	4.0	
13 交通安全対策特別交付金	21,000	0.0	21,891	0.0	△891	△4.1	
14 分担金及び負担金	217,401	0.4	208,529	0.4	8,872	4.3	
15 使用料及び手数料	968,044	1.6	892,665	1.6	75,379	8.4	
16 国庫支出金	12,458,006	24.4	13,626,044	24.4	△1,168,038	△8.6	
17 県支出金	4,666,617	9.0	5,018,086	9.0	△351,469	△7.0	
18 財産収入	342,310	0.6	319,795	0.6	22,515	7.0	
19 寄附金	1,017,307	1.5	856,131	1.5	161,176	18.8	
20 繰入金	2,915,240	4.7	2,608,217	4.7	307,023	11.8	
21 繰越金	200,000	0.4	200,000	0.4	0	0.0	
22 諸収入	1,329,663	1.9	1,082,866	1.9	246,797	22.8	
23 市債	5,275,200	5.1	2,866,100	5.1	2,409,100	84.1	
歳入合計	58,840,000	100.0	55,820,000	100.0	3,020,000	5.4	

自主財源	21,759,536	37.0	20,456,238	36.7	1,303,298	6.4
依存財源	37,080,464	63.0	35,363,762	63.3	1,716,702	4.9
一般財源	31,504,482	53.5	30,770,573	55.1	733,909	2.4
特定財源	27,335,518	46.5	25,049,427	44.9	2,286,091	9.1

収益事業収入(競輪事業)	340,000	0.6	300,000	0.5	40,000	13.3
--------------	---------	-----	---------	-----	--------	------

(2) 一般会計歳出予算

ア 目的別歳出予算

単位:千円・%

款	予算額	令和5年度		令和4年度		前年対比	
		予算額	構成比	予算額	構成比	予算額	増減率
1 議会費		353,135	0.6	351,130	0.6	2,005	0.6
2 総務費		6,729,377	11.4	6,231,840	11.2	497,537	8.0
3 民生費		27,620,885	46.9	28,082,037	50.3	△461,152	△1.6
4 衛生費		3,599,555	6.1	3,867,504	6.9	△267,949	△6.9
5 労働費		54,208	0.1	127,351	0.2	△73,143	△57.4
6 農林水産業費		407,663	0.7	729,632	1.3	△321,969	△44.1
7 商工費		487,890	0.8	494,069	0.9	△6,179	△1.3
8 観光費		1,229,981	2.1	1,256,059	2.3	△26,078	△2.1
9 土木費		3,959,054	6.7	4,567,507	8.2	△608,453	△13.3
10 消防費		1,549,258	2.6	1,546,420	2.8	2,838	0.2
11 教育費		8,863,640	15.1	4,538,293	8.1	4,325,347	95.3
12 災害復旧費		800	0.0	800	0.0	0	0.0
13 公債費		3,884,552	6.6	3,927,356	7.0	△42,804	△1.1
14 諸支出金		2	0.0	2	0.0	0	0.0
15 予備費		100,000	0.2	100,000	0.2	0	0.0
歳出合計		58,840,000	100.0	55,820,000	100.0	3,020,000	5.4

イ 性質別歳出予算

単位:千円・%

区分	年度	令和5年度		令和4年度		前年対比	
		当初予算額	構成比	予算額	構成比	予算額	増減率
消費的経費		40,599,156	68.9	39,890,213	71.4	708,943	1.8
投資的経費		7,914,292	13.5	5,740,802	10.3	2,173,490	37.9
その他経費		10,326,552	17.6	10,188,985	18.3	137,567	1.4
歳出合計		58,840,000	100.0	55,820,000	100.0	3,020,000	5.4

義務的経費	32,120,463	54.6	32,114,432	57.5	6,031	0.0
(うち人件費)	8,930,673	15.2	8,890,133	15.9	40,540	0.5
(うち扶助費)	19,305,238	32.8	19,296,943	34.6	8,295	0.0
(うち公債費)	3,884,552	6.6	3,927,356	7.0	△42,804	△1.1

3 決算状況等

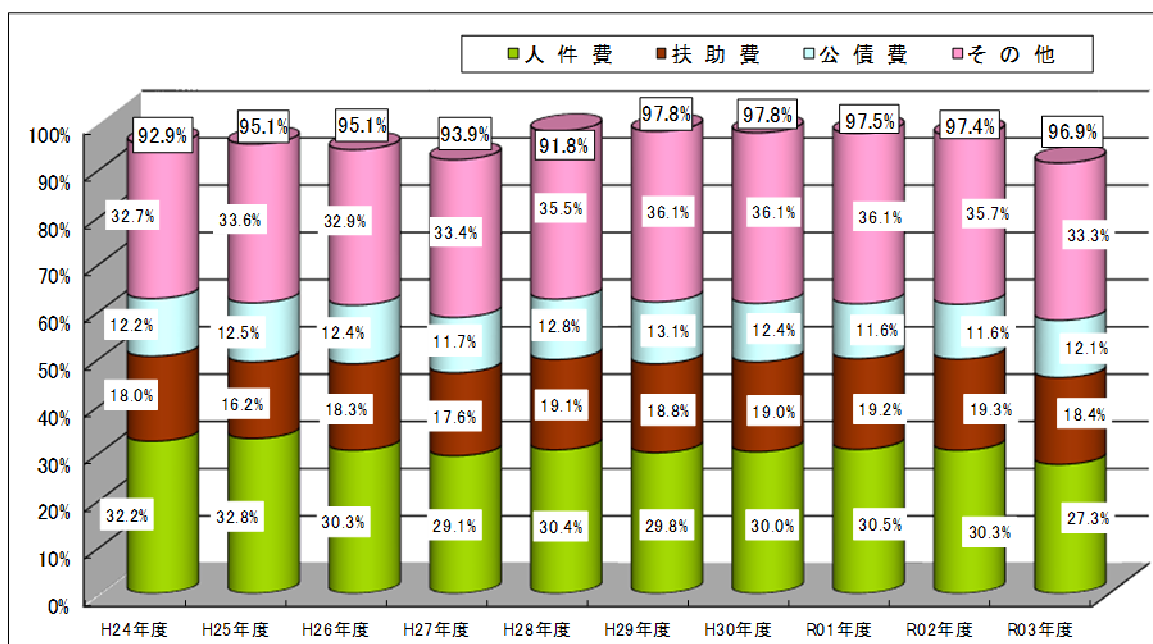
(1) 普通会計決算状況

単位:千円・%

区 分	平成30年度	令和元年度	令和2年度	令和3年度	
歳入総額	50,493,039	50,612,854	68,796,190	62,357,558	
歳出総額	49,749,612	49,715,034	67,656,907	60,661,089	
歳入歳出差引額	743,427	897,820	1,139,283	1,696,469	
翌年度へ繰越すべき財源	119,583	203,284	345,819	652,115	
実質収支	623,844	694,536	793,464	1,044,354	
単年度収支	△ 497,859	70,692	98,928	250,890	
積立金	767,851	519,309	352,390	649,850	
繰上償還金	0	0	0	0	
積立金取崩し額	1,300,000	1,300,000	100,000	0	
実質単年度収支	△1,030,008	△ 709,999	351,318	900,740	
基準財政需要額	20,225,625	20,612,278	21,366,274	22,274,015	
基準財政収入額	11,761,262	11,872,620	12,638,156	12,094,722	
標準財政規模 ①	25,003,313	25,144,420	26,018,368	27,115,687	
財政力指数 (3ヶ年平均)	0.580	0.578	0.583	0.570	
実質収支比率	2.5	2.8	3.0	3.9	
公債費比率	5.9	5.1	4.7	5.9	
地方債許可制限比率(3ヶ年平均)	5.7	5.3	4.6	4.6	
経常一般財源 ②	25,877,871	26,091,125	26,181,106	28,540,263	
経常一般財源比率 ②/①	103.5	103.8	100.6	105.3	
経常収支比率	97.5	97.4	96.9	91.1	
内 訳	人件費	30.0	30.5	30.3	27.3
	扶助費	19.0	19.2	19.3	18.4
	公債費	12.4	11.6	11.6	12.1
	その他	36.1	36.1	35.7	33.3
積立金現在高	11,717,605	10,948,101	11,320,817	13,412,103	
地方債現在高	34,809,306	34,858,428	37,868,637	38,318,843	
債務負担行為額	10,828,502	11,480,960	6,758,927	9,345,891	
収益事業収入額	300,000	300,000	300,000	650,000	

(2) 人件費・扶助費・公債費（経常収支比率）の年度別推移

区分	H24年度	H25年度	H26年度	H27年度	H28年度	H29年度	H30年度	R01年度	R02年度	R03年度
人件費	32.2%	32.8%	30.3%	29.1%	30.4%	29.8%	30.0%	30.5%	30.3%	27.3%
扶助費	18.0%	16.2%	18.3%	17.6%	19.1%	18.8%	19.0%	19.2%	19.3%	18.4%
公債費	12.2%	12.5%	12.4%	11.7%	12.8%	13.1%	12.4%	11.6%	11.6%	12.1%
その他	32.7%	33.6%	32.9%	33.4%	35.5%	36.1%	36.1%	36.1%	35.7%	33.3%
経常収支比率	95.1%	95.1%	93.9%	91.8%	97.8%	97.8%	97.5%	97.4%	96.9%	91.1%



第4編 行 政

1 職 員

(1) 職員数

(各年4月1日現在) 単位:人

部 局		定 数		実 員			
		平成19年	平成25年	令和2年	令和3年	令和4年	令和5年
市長事務部局	市長事務部局	867	655	618	606	628	627
	福祉事務所	46	-	-	-	-	-
	小 計	913	655	618	606	628	627
行政委員・委員会	監査事務局	5	4	3	3	3	3
	選挙管理委員会事務局	6	3	2	2	4	4
	農業委員会事務局	4	2	2	2	2	2
	小 計	15	9	7	6	9	9
教育委員会事務局及び学校その他の教育機関		340	170	104	132	130	128
議会事務局		13	13	8	8	7	8
消 防		151	151	139	140	140	141
水 道 局		120	120	74	65	65	62
合 計		1,552	1,120	950	957	979	975

※ 平成25年4月1日から「別府市職員定数条例」の改正により、定数分類の項目及び職員定数を変更。
 実員は各年4月1日現在の数値である。上下水道局について、令和元年度までは水道局と表示。
 令和3年度からは臨時的任用職員を含む。

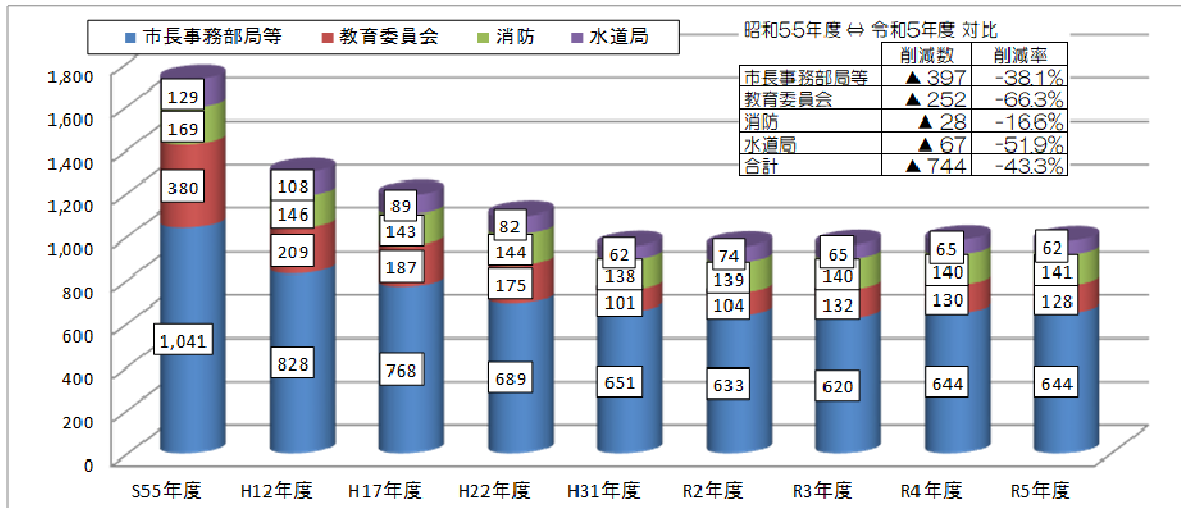
(2) 職員給与の状況

(各年4月1日現在)

区 分	平成31年		令和4年	
	平均給料月額	平均年齢	平均給料月額	平均年齢
全 職 員	317,900円	41歳 6月	312,600円	42歳 3月
一 般 行 政 職	334,400円	43歳 8月	321,900円	43歳 7月
技 能 労 務 職	301,500円	42歳 8月	295,600円	46歳 0月
ラスパイレス指数(一般行政職)	100.2		99.8	

(3) 部局別職員数の推移

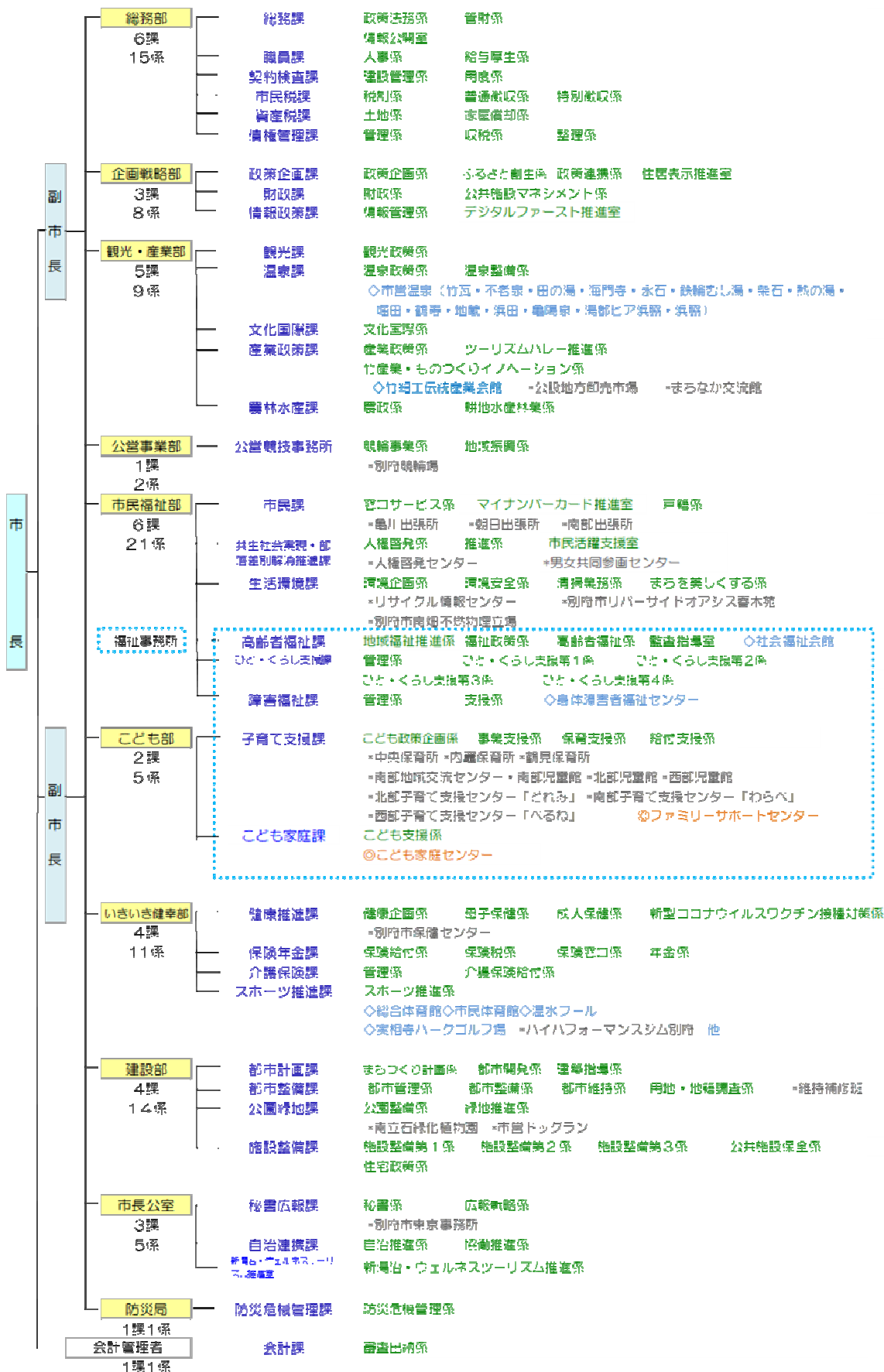
区 分	H12年度	H17年度	H22年度	H30年度	H31年度	R2年度	R3年度	R4年度	R5年度
市長事務部局等	828	768	689	664	651	633	620	644	644
教育委員会	209	187	175	100	101	104	132	130	128
消 防	146	143	144	138	138	139	140	140	141
水 道 局	108	89	82	65	62	74	65	65	62
合 計	1,291	1,187	1,090	967	952	950	957	979	975



2 組織

(1) 別府市行政組織図 [市長事務部局]

令和5年5月15日現在



(2) 別府市行政組織図 [市長事務部局以外]

令和5年5月15日現在

